



## Oferta budowy domu jednorodzinnego

Technologia tradycyjna – porotherm dryfix

Według projektu **JWBudownictwo**

# Dom z wizją pomniejszony

*PROJEKT DOMU W CENIE!*

*Budynek spełniający wymogi WT na rok 2017!*

DANE TECHNICZNE	CENA
Minimalne wymiary działki: <b>19,77 m</b> (szerokość) <b>18,25 m</b> (długość) Powierzchnia użytkowa: <b>83,87 m<sup>2</sup></b> (po adaptacji poddasza <b>123,86 m<sup>2</sup></b> ) Miejsce budowy: <b>w promieniu 40km od Katowic</b>	Stan surowy otwarty: <b>140 500 zł</b> Stan surowy zamknięty: <b>156 800 zł</b> Stan surowy zamknięty z instalacjami: <b>191 300 zł</b> Stan deweloperski: <b>250 000 zł</b>

Podane ceny są cenami netto (należy doliczyć 8% VAT).

**UWAGA!** Oferta obejmuje kompleksową usługę budowlaną wraz z nadzorem Kierownika Budowy, prowadzeniem dokumentacji budowlanej oraz wywozem nieczystości.



**JWBudownictwo Sp. z o.o.**  
Al. Korfantego 141a  
40-154 Katowice  
tel. 32 730 03 02  
e-mail: sekretariat@jwbudownictwo.pl

Mgr inż. Katarzyna Łysek  
tel. 535 744 628

wyceny@jwbudownictwo.pl



## KARTA INFORMACYJNA PROJEKTU

Powierzchnia użytkowa (po adaptacji poddasza)/netto:	<b>83,87 (123,86) / 90,94 (178,57) m<sup>2</sup></b>	Powierzchnia zabudowy:	<b>129,85 m<sup>2</sup></b>
Kubatura:	<b>631,5 m<sup>3</sup></b>	Wysokość domu:	<b>7,24m</b>
Kąt nachylenia dachu:	<b>35°</b>	Powierzchnia dachu:	<b>209,51 m<sup>2</sup></b>
Wysokość ścianki kolankowej:	<b>0,71 m</b>	Liczba pokoi:	<b>3 (6)</b>



**JWBudownictwo Sp. z o.o.**  
 Al. Korfantego 141a  
 40-154 Katowice  
 tel. 32 730 03 02  
 e-mail: sekretariat@jwbudownictwo.pl

**Mgr inż. Katarzyna Łysek**  
 tel. 535 744 628

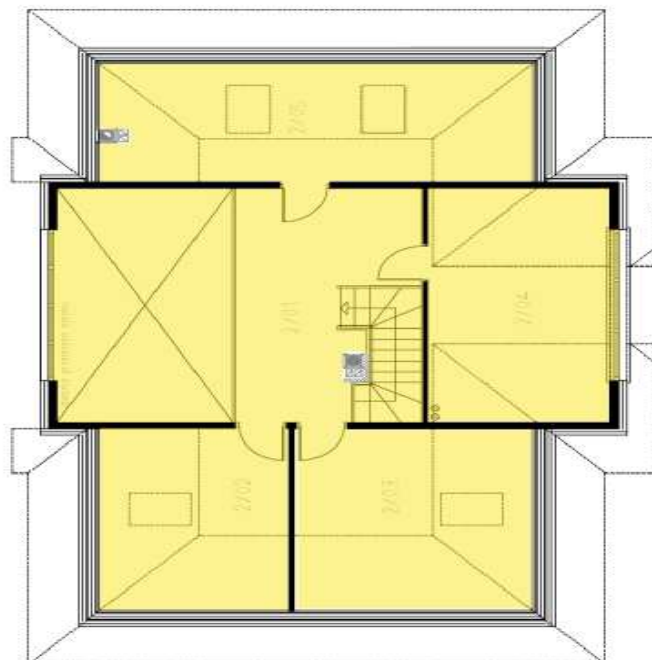
**wyceny@jwbudownictwo.pl**

## PARTER: 90,94 m<sup>2</sup>



Wiatrołap	8,76 m <sup>2</sup>
Kotłownia	3,85 m <sup>2</sup>
WC	1,72 m <sup>2</sup>
Salon	29,81 m <sup>2</sup>
Kuchnia + jadalnia	20,48 m <sup>2</sup>
Korytarz+schody	5,17 m <sup>2</sup>
Łazienka	4,81 m <sup>2</sup>
Pokój	14,07 m <sup>2</sup>
Pokój	12,27 m <sup>2</sup>

## PODDASZE: 29,99/77,63m<sup>2</sup>



Korytarz	14,46 m <sup>2</sup>
Pokój	4,90 m <sup>2</sup>
Pokój	7,23 m <sup>2</sup>
Pokój	5,73 m <sup>2</sup>
Łazienka	7,67 m <sup>2</sup>

# I. STAN SUROWY OTWARTY

## Płyta fundamentowa energooszczędna $U_{\text{płyty}} = 0,25 \text{ W}/(\text{m}^2\text{K})$

### Cena obejmuje:

- Badanie geotechniczne gruntu.
- Wytyczenie geodezyjne budynku.
- Usunięcie warstwy nienośnej o grubości 30 cm z odwozem do 20m.
- Ułożenie kanalizacji podposadzkowej z rur PCW.
- Rozścielenie warstwy piasku do grubości 30 cm w miejsce wybranego gruntu, zagęszczenie ubijarką mechaniczną.
- Ułożenie pod całą płytą fundamentową styropianu EPS 120 gr. 10 cm. przystosowanego do kontaktu z gruntem.
- Wykonanie przepustów przez płytę wprowadzających wodę i elektrykę do budynku.
- Wykonanie czerpni do kominka z rur PCW fi 150.
- Ułożenie zbrojenia, wypełnienie płyty wodoodpornym betonem C25/30 W4 (dokładność zatarcia płyty +/-10mm).
- Wykonanie stóp fundamentowych wg projektu.

**UWAGA!** Do oferty przyjęto posadowienie na gruntach I kategorii geotechnicznej. Nie uwzględniono zabezpieczeń na szkody górnicze. Przyjęto gr. 30 cm podbudowy piaskowej, w przypadku warunków wymagających grubszej podbudowy koszt może ulec zmianie (+75 zł/m<sup>3</sup>) Zakres prac nie obejmuje niwelacji terenu i wywozu ziemi. Nie uwzględniono schodów wejściowych, tarasów i podestów zewnętrznych. Nie obejmuje wykonania drenażu opaskowego

## Ściany murowane (porotherm dryfix) parteru i ścianki szczytowe

### Cena obejmuje:

- Wymurowanie ścian nośnych z porothermu dryfix gr. 25cm na zaprawie systemowej
- Wymurowanie ścian działowych z porothermu dryfix gr. 11,5 cm na zaprawie systemowej
- Osadzenie nadproży prefabrykowanych w otworach okiennych i drzwiowych



**JWBudownictwo Sp. z o.o.**  
Al. Korfantego 141a  
40-154 Katowice  
tel. 32 730 03 02  
e-mail: sekretariat@jwbudownictwo.pl

**Mgr inż. Katarzyna Łysek**  
tel. 535 744 628

wyceny@jwbudownictwo.pl

## Strop drewniany, ściany kolankowe, dach $U_{\text{okien}}=1,2 \text{ W}/(\text{m}^2\text{K})$

### Cena obejmuje:

- Wykonanie konstrukcji drewnianej impregnowanej zanurzeniowo stropu, ścian kolankowych oraz dachu.
- Pokrycie połaci folią dachową wysokoparoprzepuszczalną, łączonej zakładkowo.
- Wykonanie przewodu spalinowo-wentylacyjnego do kominka oraz odprowadzenie spalin z kotła gazowego-z systemowych kształtek Brata.
- Wykonanie czapek kominowych.
- Wykończenie tynkiem mozaikowym (Arsanit, KABE) kominów ponad połacią dachu.
- Pokrycie dachówką cementową Braas (typ grecka lub celtycka, powłoka lumino) w jednym z podstawowych kolorów.
- Wykonanie koszy, pasa nadrynnowego, opierzenia komina.
- Montaż ławy kominiarskiej i wyłazu dachowego Fakro
- Wykonanie orywnowania z PCW (Galeco, Bryza, Wavin) oraz montaż rur spustowych pionowych.
- Wykonanie podbitek z listew drewnianych sosnowych/świerkowych impregnowanych (drewnochron) o gr. 12 mm.

**UWAGA!** Zakres prac nie obejmuje odprowadzenia deszczówki spod rur spustowych, instalacji odgromowej, zestawu okien potaciowo-kolankowych

## II. STAN SUROWY ZAMKNIĘTY

### Stołarka okienna z PCV (firmy Drutex) $U_{\text{g,okien}}=0,7 \text{ W}/(\text{m}^2\text{K})$

### Cena obejmuje:

- Dostawa okien oraz ich ciepły montaż przy użyciu systemowych taśm Soudal. Stołarka okienna wykonana jest z PCV w kolorze podstawowym jednostronnie okleinowanym z mikrowentylacją. Profil 5-komorowy Iglo Classic 5, pakiet 3-szybowy.

**UWAGA!** Zakres prac nie obejmuje rolet i nawiewników, okien typu przesuwne



**JWBudownictwo Sp. z o.o.**  
Al. Korfantego 141a  
40-154 Katowice  
tel. 32 730 03 02  
e-mail: sekretariat@jwbudownictwo.pl

**Mgr inż. Katarzyna Łysek**  
tel. 535 744 628

wyceny@jwbudownictwo.pl

## Drzwi zewnętrzne (firmy Wikęd) $U_{\text{drzwi}}=2,0 \text{ W}/(\text{m}^2\text{K})$

### Cena obejmuje:

- Dostawa drzwi oraz ich montaż. Drzwi wejściowe (1szt) firmy Wikęd Premium (wzór 26C-G, 28) z pełnym wyposażeniem. Kolorystyka wg palety producenta (wymiar standardowy 90x210), bez doświetleń.

## III. STAN SUROWY ZAMKNIĘTY Z INSTALACJAMI

### Instalacja wodno-kanalizacyjna

#### Cena obejmuje:

- Wykonanie rozprowadzeń instalacji kanalizacyjnej i podejść z rur PCV.
- Wykonanie rozprowadzeń instalacji wodociągowej (cieplej i zimnej wody oraz cyrkulacji) i podejść wodociągowych za wodomierzem rurami PP i PE, wg projektu.
- Doprowadzenie wody na ogród.
- Wykonanie wszelkich niezbędnych prób i sprawdzeń instalacji.

**UWAGA!** Zakres prac nie obejmuje wykonania przyłącza wody do budynku oraz białego montażu.

### Instalacja elektryczna i teletechniczna

#### Cena obejmuje:

- Wykonanie instalacji elektrycznej w obrębie budynku (gniazd i punktów oświetleniowych)
- Wykonanie w obrębie domu instalacji teletechnicznej-4 punkty z wyprowadzeniem ponad dach.
- Doprowadzenie zasilania do ogrodu (gniazdo wtykowe na elewacji, dzwonek, numer budynku).
- Wykonanie gniazda siłowego 400V z osobnym zabezpieczeniem.
- Wykonanie tablicy bezpiecznikowej z wyłącznikami różnicowymi – 2 szt. (łazienka i kuchnia).
- Wykonanie uziemienia instalacji (bednarka, szpilki uziemiające).

**UWAGA!** Zakres prac nie obejmuje wykonania przyłącza energii elektrycznej, telefonii, do budynku, montażu gniazdek i wyłączników oraz instalacji odgromowej.



**JWBudownictwo Sp. z o.o.**  
Al. Korfantego 141a  
40-154 Katowice  
tel. 32 730 03 02  
e-mail: sekretariat@jwbudownictwo.pl

**Mgr inż. Katarzyna Łysek**  
tel. 535 744 628

[wyceny@jwbudownictwo.pl](mailto:wyceny@jwbudownictwo.pl)

## Instalacja centralnego ogrzewania

### Cena obejmuje:

- Wykonanie rozprawień instalacji CO z rur al./pex/al. i miedzi.
- Dostawę i montaż kotła gazowego, kondensacyjnego De Dietrich MCR/III 24 (z zamkniętą komorą spalania) wraz z zasobnikiem De Dietrich BS o poj. 100L oraz płytą podłączeniową.
- Montaż płyty cyrkulacyjnej cwu.
- Dostawa i montaż grzejników stalowych płytowych (gszt) wraz z głowicami termostatycznymi. Wymiary i moce wg projektu.

**UWAGA!** Zakres prac nie obejmuje wykonania przyłącza gazu do budynku oraz wewnętrznej instalacji gazowej.

## IV. STAN DEWELOPERSKI

Elewacja  $U_{\text{ściany.keramzyt}}=0,19 \text{ W}/(\text{m}^2\text{K})$ ;  $U_{\text{ścian.szczyt}}=0,12 \text{ W}/(\text{m}^2\text{K})$

### Cena obejmuje:

- Ocieplenie elewacji styropianem białym ( $\lambda=0,040$ ) EPS70 gr. 20cm
- Przyklejenie płyt styropianowych wraz z kotkowaniem, ułożenie siatki zbrojącej.
- Montaż parapetów zewnętrznych z blachy malowanej proszkowo.
- Zabezpieczenie naroży budynku, szpalet okien i drzwi narożnikami stalowymi.
- Pokrycie elewacji gruntem i tynkiem akrylowym (Arsanit/BOLIX) kasza, ziarno 1,5mm. Kolory podstawowe bez dopłat.
- Wykonanie cokołu tynkiem mozaikowym (Arsanit/BOLIX).

**UWAGA!** Cena nie uwzględnia elementów dekoracyjnych, drewnianych, boniowania, kamienia elewacyjnego. Nie uwzględnia także wiaty oraz drewnianej pergoli przy budynku.

## Wylewki cementowe na parterze

### Cena obejmuje:

- Ułożenie warstwy izolacji przeciwwilgociowej z folii budowlanej.
- Ułożenie warstwy izolacji termicznej z płyt styropianowych (dach, podłoga) na parterze gr. 10cm.
- Ułożenie warstwy wylewki cementowej gr. 6cm zbrojonej włóknem.



**JWBudownictwo Sp. z o.o.**  
Al. Korfantego 141a  
40-154 Katowice  
tel. 32 730 03 02  
e-mail: sekretariat@jwbudownictwo.pl

**Mgr inż. Katarzyna Łysek**  
tel. 535 744 628

wyceny@jwbudownictwo.pl

## Tynki ścian parteru

### Cena obejmuje:

- Wykonanie tynków gipsowych gr. 12mm na wszystkich ścianach wewnętrznych i tynków cementowo-wapiennych w pomieszczeniach mokrych

## Sufit podwieszany parteru $U_{\text{stropu}} = W / (m^2K)$

### Cena obejmuje:

- Wykonanie paroizolacji z folii.
- Ocieplenie stropu wełną mineralną gr.25 cm (dwuwarstwowo 20+5 cm),  $\lambda=0,039$
- Wykonanie stelażu z profili stalowych.
- Montaż płyt g-k wraz ze szpachlowaniem spoin.

## OPCJA ZA DOPŁATĄ

### Adaptacja poddasza -39000 zł netto

- Ocieplenie połaci dachowych wełną mineralną gr 25 cm (dwuwarstwowo 20+5 cm)
- Wykonanie ścianek g-k na stelażu obustronnie, jednowarstwowo, ocieplenie wełną mineralną gr. 10 cm
- Podłoga wyłożona płytami OSB 22mm
- Rozprowadzenie instalacji elektrycznej, wod-kan, CO (+4 grzejniki)
- Okna połaciowe Fakro FTS VU3 78x118-5 szt

### Wentylacja mechaniczna -18000 zł netto

- Wykonanie wentylacji mechanicznej DOMEKT R450V (nagrzewnica wtórna elektryczna) wraz ze zintegrowaną automatyką
- Materiały: kanały sztywne i elastyczne izolowane termicznie i akustycznie, kształtki, nawiewniki, wywiewniki, ścienna czerpnia i wyrzutnia powietrza
- Robocizna, uruchomienie, regulacja, pomiary

**UWAGA!** Cena nie uwzględnia prac związanych z obudową g-k

### Schody żelbetowe wewnętrzne -4500 zł netto

- Wykonanie konstrukcji schodów żelbetowych wewnętrznych (1 szt)



**JWBudownictwo Sp. z o.o.**  
Al. Korfantego 141a  
40-154 Katowice  
tel. 32 730 03 02  
e-mail: sekretariat@jwbudownictwo.pl

**Mgr inż. Katarzyna Łysek**  
tel. 535 744 628

wyceny@jwbudownictwo.pl



## Drenaż opaskowy -2000 zł netto

- Wykonanie drenażu opaskowego



**JWBudownictwo Sp. z o.o.**  
Al. Korfantego 141a  
40-154 Katowice  
tel. 32 730 03 02  
e-mail: sekretariat@jwbudownictwo.pl

**Mgr inż. Katarzyna Łysek**  
tel. 535 744 628

**wyceny@jwbudownictwo.pl**