



# Oferta budowy domu jednorodzinnego

Technologia prefabrykowana – keramzytobetonowa

Według projektu pracowni Z500

## Z216+

*PROJEKT DOMU W CENIE!*

*Budynek spełniający wymogi WT na rok 2017!*

DANE TECHNICZNE	CENA
<p>Minimalne wymiary działki:</p> <p><b>19,54</b> m (szerokość)</p> <p><b>15, 14</b> m (długość)</p> <p>Powierzchnia użytkowa: <b>101</b> m<sup>2</sup></p> <p>Miejsce budowy: <b>w promieniu 250km od Katowic (np. Wrocław)</b></p>	<p>Stan surowy otwarty: <b>151 400</b> zł</p> <p>Stan surowy zamknięty: <b>166 800</b> zł</p> <p>Stan surowy zamknięty z instalacjami: <b>202 200</b> zł</p> <p>Stan deweloperski: <b>263 300</b> zł</p>

Podane ceny są cenami netto (należy doliczyć 8% VAT).

**UWAGA!** Oferta obejmuje kompleksową usługę budowlaną wraz z nadzorem Kierownika Budowy, prowadzeniem dokumentacji budowlanej oraz wywozem nieczystości.



JWBudownictwo Sp. z o.o.  
 Al. Korfantego 141a  
 40-154 Katowice  
 tel. 32 730 03 02  
 e-mail: sekretariat@jwbudownictwo.pl

Mgr inż. Katarzyna Łysek  
 tel. 535 744 628

wyceny@jwbudownictwo.pl



## KARTA INFORMACYJNA PROJEKTU

Powierzchnia użytkowa/netto:	<b>104,7 / 121,6 m<sup>2</sup></b>	Powierzchnia zabudowy:	<b>95,3 m<sup>2</sup></b>
Kubatura:	<b>272,26 m<sup>3</sup></b>	Wysokość domu:	<b>7,39 m</b>
Kąt nachylenia dachu:	<b>40°</b>	Powierzchnia dachu:	<b>150,06 m<sup>2</sup></b>
Wysokość ścianki kolankowej:	<b>0,97 m</b>	Liczba pokoi:	<b>5</b>



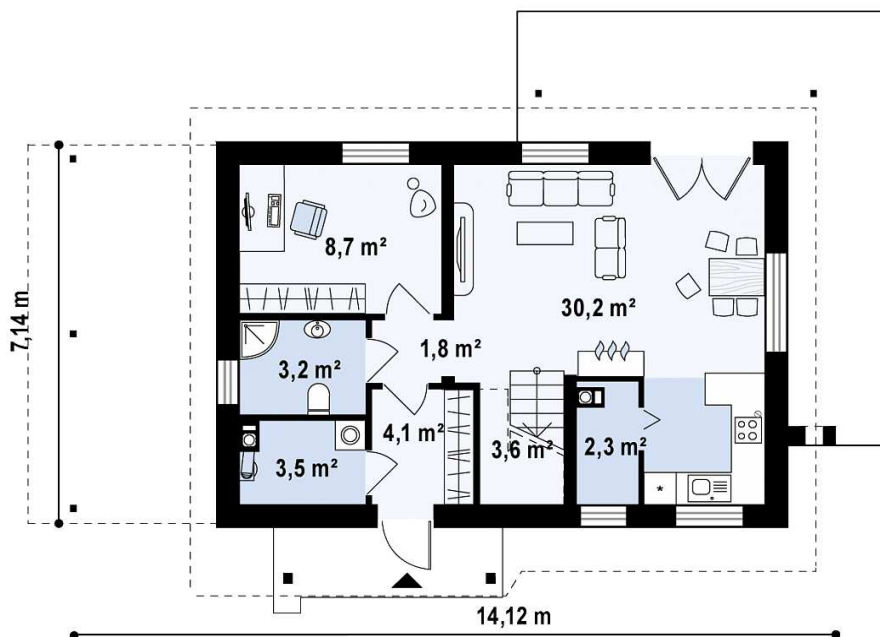
**JWBudownictwo Sp. z o.o.**  
 Al. Korfantego 141a  
 40-154 Katowice  
 tel. 32 730 03 02  
 e-mail: sekretariat@jwbudownictwo.pl

**Mgr inż. Katarzyna Łysek**  
 tel. 535 744 628

[wyceny@jwbudownictwo.pl](mailto:wyceny@jwbudownictwo.pl)

## PARTER: 57,3/57,5 m<sup>2</sup>

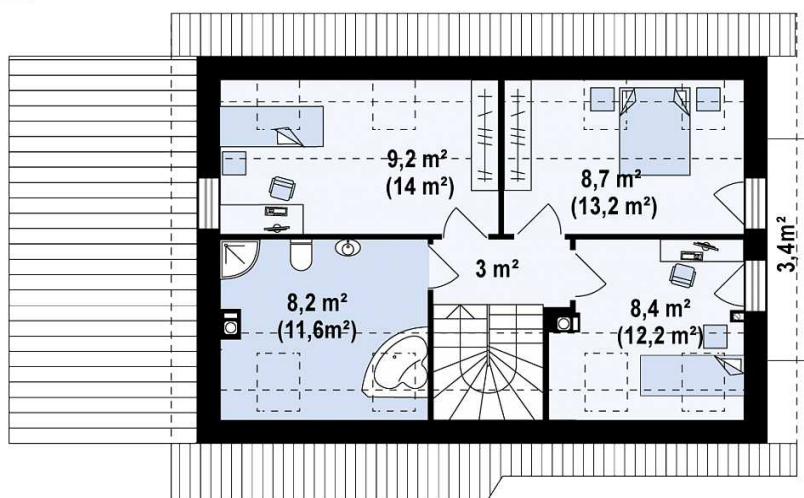
© Z500



Sień	4,1 m <sup>2</sup>
Hol	1,8 m <sup>2</sup>
Łazienka	3,2 m <sup>2</sup>
Gabinet	8,7 m <sup>2</sup>
Salon+kuchnia	30,3 m <sup>2</sup>
Pom. gosp.	3,4 m <sup>2</sup>
Hol+schody	3,6 m <sup>2</sup>
Spizarka	2,2 m <sup>2</sup>

## PODDASZE: 37,4/54,1 m<sup>2</sup>

© Z500



Balkon	3,0 m <sup>2</sup>
Hol	3,0 m <sup>2</sup>
Pokój	9,2 m <sup>2</sup>
Pokój	8,7 m <sup>2</sup>
Pokój	8,4 m <sup>2</sup>
Łazienka	8,2 m <sup>2</sup>

# I. STAN SUROWY OTWARTY

## Płyta fundamentowa energooszczędna $U_{\text{płyty}} = 0,25 \text{ W/(m}^2\text{K)}$

### Cena obejmuje:

- Badanie geotechniczne gruntu.
- Wytyczenie geodezyjne budynku.
- Usunięcie warstwy nienośnej o grubości 30 cm z odwozem do 20m.
- Ułożenie kanalizacji podposadzkowej z rur PCW.
- Rozścielenie warstwy piasku do grubości 30 cm w miejsce wybranego gruntu, zagęszczenie ubijarką mechaniczną.
- Ułożenie pod całą płytą fundamentową styropianu EPS HYDRO 150 gr. 10 cm. przystosowanego do kontaktu z gruntem.
- Wykonanie przepustów przez płytę wprowadzających wodę i elektrykę do budynku.
- Wykonanie czerpni do kominka z rur PCW fi 150.
- Ułożenie zbrojenia, wypełnienie płyty wodoodpornym betonem C25/30 W4 (dokładność zatarcia płyty +/-10mm).
- Wykonanie stóp fundamentowych wg projektu.

**UWAGA!** Do oferty przyjęto posadowienie na gruntach I kategorii geotechnicznej. Nie uwzględniono zabezpieczeń na szkody górnicze. Przyjęto gr. 30 cm podbudowy piaskowej, w przypadku warunków wymagających grubszej podbudowy koszt może ulec zmianie (+75 zł/m<sup>3</sup>) Zakres prac nie obejmuje niwelacji terenu i wywozu ziemi. Nie uwzględniono schodów wejściowych, tarasów i podestów zewnętrznych.

## Ściany prefabrykowane (keramzytobetonowe) parteru i ścianki kolankowe

### Cena obejmuje:

- Adaptację ścian do projektu budowlanego.
- Prefabrykację ścian wraz z transportem na plac budowy.
- Montaż prefabrykatów.
- Zbrojenie łączeń ścian wraz z wypełnieniem mieszanką betonową klasy C20/25.
- Uwaga! Ściana pod schodami wykonana w technologii lekkiej zabudowy z płyt g-k

**GWARANCJA NA ŚCIANY 50 lat!**



**JWBudownictwo Sp. z o.o.**  
Al. Korfantego 141a  
40-154 Katowice  
tel. 32 730 03 02  
e-mail: sekretariat@jwbudownictwo.pl

**Mgr inż. Katarzyna Łysek**  
tel. 535 744 628

wyceny@jwbudownictwo.pl

## Strop drewniany, ściany szczytowe, dach $U_{okien}=1,2 \text{ W}/(\text{m}^2\text{K})$

### Cena obejmuje:

- Wykonanie konstrukcji drewnianej impregnowanej zanurzeniowo stropu, ścian szczytowych oraz dachu.
- Pokrycie połaci folią dachową wysokoparoprzepuszczalną, łączonej zakładkowo.
- Wykonanie przewodów spalinowych dymowych (odprowadzenie spalin rurą stalową w kształtce wentylacyjnej) i wentylacyjnych- Brata.
- Wykonanie czapek kominowych.
- Wykończenie tynkiem mozaikowym (Arsanit, KABE) kominów ponad połacią dachu.
- Pokrycie dachówką cementową Braas (typ grecka lub celtycka, powłoka lumino) w jednym z podstawowych kolorów.
- Wykonanie koszy, pasa nadrynnowego, opierzenia komina.
- Montaż ławy kominarskiej i stopni kominarskich
- Wykonanie orywnowania z PCW (Galeco, Bryza, Wavin) oraz montaż rur spustowych pionowych.
- Wykonanie podbitek z listew drewnianych sosnowych/świerkowych impregnowanych (drewnochron) o gr. 12 mm. (wykonywane na etapie elewacji)
- Montaż okien połaciowych Fakro FTS VU3 78x118 (od wewnątrz naturalne drewno, od zewnątrz grafit, w łazienkach od wewnątrz białe) - 4 szt.

**UWAGA!** Zakres prac nie obejmuje odprowadzenia deszczówki spod rur spustowych, instalacji odgromowej

## II. STAN SUROWY ZAMKNIĘTY

### Stolarka okienna z PCV (firmy Drutex) $U_{g,okien}=0,7 \text{ W}/(\text{m}^2\text{K})$

### Cena obejmuje:

- Dostawa okien oraz ich ciepły montaż przy użyciu systemowych taśm Soudal. Stolarka okienna wykonana jest z PCV w kolorze podstawowym jednostronnie okleinowanym z mikrowentylacją. Profil 5-komorowy Iglo Classic 5, pakiet 3-szybowy.

**UWAGA!** Zakres prac nie obejmuje rolet i nawiewników, okien typu przesuwne

### Drzwi zewnętrzne (firmy Gerda) $U_{drzwi}=2,0 \text{ W}/(\text{m}^2\text{K})$

### Cena obejmuje:



**JWBudownictwo Sp. z o.o.**  
Al. Korfanego 141a  
40-154 Katowice  
tel. 32 730 03 02  
e-mail: sekretariat@jwbudownictwo.pl

**Mgr inż. Katarzyna Łysek**  
tel. 535 744 628

wyceny@jwbudownictwo.pl

- Dostawa drzwi oraz ich montaż. Drzwi wejściowe (1szt) firmy Gerda WX20 model P53 z pełnym wyposażeniem. Kolorystyka wg palety producenta (wymiar standardowy 90x210), bez doświetleń.

### III. STAN SUROWY ZAMKNIĘTY Z INSTALACJAMI

#### Instalacja wodno-kanalizacyjna

##### Cena obejmuje:

- Wykonanie rozprowadzeń instalacji kanalizacyjnej i podejść z rur PCV.
- Wykonanie rozprowadzeń instalacji wodociągowej (ciepłej i zimnej wody oraz cyrkulacji) i podejść wodociągowych za wodomierzem rurami PP i PE, wg projektu.
- Doprowadzenie wody na ogród.
- Wykonanie wszelkich niezbędnych prób i sprawdzeń instalacji.

**UWAGA!** Zakres prac nie obejmuje wykonania przyłącza wody do budynku oraz białego montażu.

#### Instalacja elektryczna i teletechniczna

##### Cena obejmuje:

- Wykonanie punktów instalacji elektrycznej (gniazd 230V) wewnątrz budynku wg projektu
- wykonanie punktów instalacji oświetleniowych wewnątrz budynku wg projektu
- wyprowadzenie instalacji do gniazda wtykowego na elewacji
- wykonanie w obrębie budynku instalacji telewizyjnej (2 pkt)
- wykonanie uziemienia instalacji za pomocą bednarki lub szpilki uziemiającej
- wykonanie tablicy bezpiecznikowej (wyłączniki różnicoprądowe-2 szt, zabezpieczenie nadprądowe 1 szt na max 8 obwodów)
- montaż rozłącznika izolacyjnego i zabezpieczenia przeciwprzebiegowego

**UWAGA!** Zakres prac nie obejmuje wykonania przyłącza energii elektrycznej, telefonii, do budynku , montażu gniazdek i wyłączników oraz instalacji odgromowej.

#### Instalacja centralnego ogrzewania

##### Cena obejmuje:

- Wykonanie rozprowadzeń instalacji CO z rur al./pex/al. i miedzi.
- Dostawę i montaż kotła gazowego Buderus GB062 14kW wraz z zasobnikiem o poj. 150L oraz płytą podłączeniową.
- Montaż płyty cyrkulacyjnej cwu.



**JWBudownictwo Sp. z o.o.**  
Al. Korfantego 141a  
40-154 Katowice  
tel. 32 730 03 02  
e-mail: sekretariat@jwbudownictwo.pl

**Mgr inż. Katarzyna Łysek**  
tel. 535 744 628

wyceny@jwbudownictwo.pl

- Dostawa i montaż grzejników stalowych płytowych wraz z głowicami termostatycznymi. Wymiary i moce wg projektu.

**UWAGA!** Zakres prac nie obejmuje wykonania przyłącza gazu do budynku oraz wewnętrznej instalacji gazowej.

## IV. STAN DEWELOPERSKI

**Elewacja  $U_{\text{ściany.keramzyt}}=0,19 \text{ W}/(\text{m}^2\text{K})$ ;  $U_{\text{ścian.szczyt}}=0,12 \text{ W}/(\text{m}^2\text{K})$**

### Cena obejmuje:

- Ocieplenie elewacji styropianem białym ( $\lambda=0,040$ ) EPS70 gr. 20cm
- Przyklejenie płyt styropianowych wraz z kotkowaniem, ułożenie siatki zbrojącej.
- Montaż parapetów zewnętrznych z blachy malowanej proszkowo.
- Zabezpieczenie naroży budynku, szpalet okien i drzwi narożnikami stalowymi.
- Pokrycie elewacji gruntem i tynkiem akrylowym (Arsanit/BOLIX) kasza, ziarno 1,5mm. Kolory podstawowe bez dopłat.
- Wykonanie cokołu tynkiem mozaikowym (Arsanit/BOLIX).

**UWAGA!** Cena nie uwzględnia elementów dekoracyjnych, drewnianych, boniowania, kamienia elewacyjnego. Nie uwzględnia także wiaty oraz drewnianej pergoli przy budynku.

## Wylewki cementowe na parterze

### Cena obejmuje:

- Ułożenie warstwy izolacji przeciwwilgociowej z folii budowlanej.
- Ułożenie warstwy izolacji termicznej z płyt styropianowych (dach, podłoga) na parterze gr. 10cm.
- Ułożenie warstwy wylewki cementowej gr. 6cm zbrojonej włóknem.

## Ściany poddasza (gips-karton), podłoga poddasza (OSB)

### Cena obejmuje:

- Wykonanie ścian w lekkiej zabudowie g-k, obustronnie, jednowarstwowo.
- Wykonanie podłogi poddasza przy użyciu płyty OSB gr. 22mm.

**Sufit podwieszany parteru i poddasza  $U_{\text{dachu}}= 0,14 \text{ W}/(\text{m}^2\text{K})$  ;  $U_{\text{stropu}}= \text{W}/(\text{m}^2\text{K})$**

### Cena obejmuje:



**JWBudownictwo Sp. z o.o.**  
Al. Korfanego 141a  
40-154 Katowice  
tel. 32 730 03 02  
e-mail: sekretariat@jwbudownictwo.pl

**Mgr inż. Katarzyna Łysek**  
tel. 535 744 628

wyceny@jwbudownictwo.pl

- Wykonanie paroizolacji z folii.
- Ocieplenie połaci dachowych wełną mineralną gr.30cm (dwuwarstwowo 20+10 cm), ocieplenie stropu nad parterem wełną mineralną gr 20cm
- Wykonanie stelażu z profili stalowych.
- Montaż płyt g-k wraz ze szpachlowaniem spoin.

## OPCJE ZA DOPLATĄ

### Wentylacja mechaniczna -16 000 zł netto

- Wykonanie wentylacji mechanicznej DOMEKT R450V (nagrzewnica wtórna elektryczna) wraz ze zintegrowaną automatyką
- Materiały: kanały sztywne i elastyczne izolowane termicznie i akustycznie, kształtki, nawiewniki, wywiewniki, ścienna czerpnia i wyrzutnia powietrza
- Robocizna, uruchomienie, regulacja, pomiary

**UWAGA!** Cena nie uwzględnia prac związanych z obudową g-k

### Drenaż opaskowy -2 500 zł netto

- Wykonanie drenażu opaskowego z dwoma studniami zbiorczymi z PCW fi 315mm



**JWBudownictwo Sp. z o.o.**  
Al. Korfantego 141a  
40-154 Katowice  
tel. 32 730 03 02  
e-mail: sekretariat@jwbudownictwo.pl

**Mgr inż. Katarzyna Łysek**  
tel. **535 744 628**

[wyceny@jwbudownictwo.pl](mailto:wyceny@jwbudownictwo.pl)