



# DOMY BUDOWANE Z PASJĄ

domy z keramzytu - domy w tradycji



[www.jwbudownictwo.com](http://www.jwbudownictwo.com)



## Oferta budowy domu jednorodzinnego

Technologia prefabrykacyjna-keramzytobetonowa

Według projektu **JWBudownictwo**

# Dom na miarę

*Projekt domu wraz z adaptacją i uzyskaniem pozwolenia w cenie! (Inwestor dostarcza niezbędne dokumenty do wykonania adaptacji: mapa do celów projektowych, wypis z MPZP, warunki techniczne przyłączy)*

**Budynek spełniający wymogi WT na rok 2017!**

DANE TECHNICZNE	CENA
Minimalne wymiary działki: <b>19,35</b> m (szerokość) <b>17,35</b> m (długość) Powierzchnia użytkowa: <b>136,06</b> m <sup>2</sup> Miejsce budowy: <b>w promieniu 250 km od Katowic</b>	Stan surowy otwarty: <b>213 400 zł</b> Stan surowy zamknięty: <b>231 700 zł</b> Stan surowy zamknięty z instalacjami: <b>272 000 zł</b> Stan deweloperski: <b>323 500 zł</b>

**Podane ceny są cenami netto (należy doliczyć 8% VAT).**

Oferta obejmuje kompleksową usługę budowlaną wraz z nadzorem Kierownika Budowy, prowadzeniem dokumentacji budowlanej oraz wywozem nieczystości.



**JWBudownictwo Sp. z o.o.**  
Al. Korfantego 141a  
40-154 Katowice  
tel. 32 730 03 02  
e-mail: sekretariat@jwbudownictwo.pl

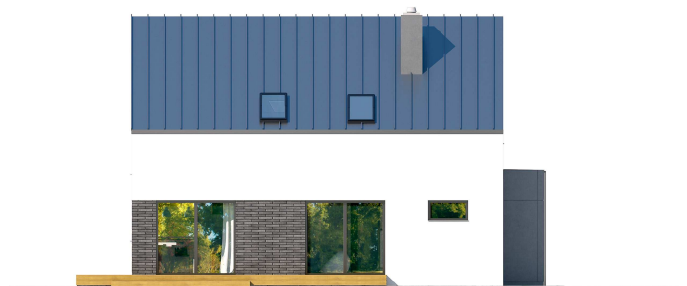
**Mgr inż. Katarzyna Łysek**  
tel. 535 744 628

wyceny@jwbudownictwo.pl



## KARTA INFORMACYJNA PROJEKTU

Powierzchnia użytkowa/netto:	<b>136,06 / 152,98m<sup>2</sup></b>	Powierzchnia zabudowy:	<b>115,47 m<sup>2</sup></b>
Kubatura:	<b>872,97 m<sup>3</sup></b>	Wysokość domu:	<b>7,56m</b>
Kąt nachylenia dachu:	<b>40° , dach płaski</b>	Powierzchnia dachu:	<b>120 m<sup>2</sup></b>
Wysokość ścianki kolankowej:	<b>1,19 m</b>	Liczba pokoi:	<b>5</b>

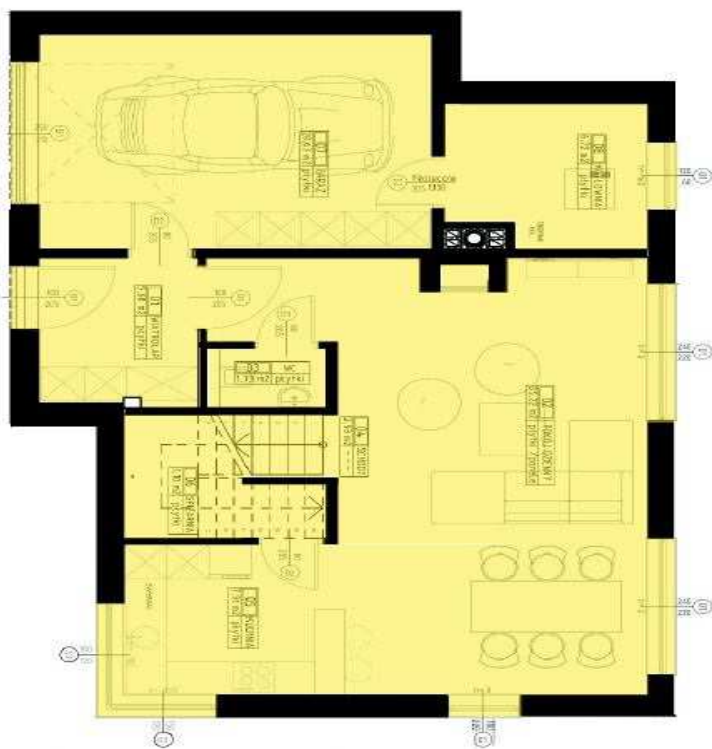


**JWBudownictwo Sp. z o.o.**  
 Al. Korfanego 141a  
 40-154 Katowice  
 tel. 32 730 03 02  
 e-mail: sekretariat@jwbudownictwo.pl

**Mgr inż. Katarzyna Łysek**  
 tel. 535 744 628

**wyceny@jwbudownictwo.pl**

## PARTER: 54,57/83,41m<sup>2</sup>



Wiatrołap	5,68 m <sup>2</sup>
Schody	2,93 m <sup>2</sup>
Pokój dzienny	35,22 m <sup>2</sup>
WC	1,73m <sup>2</sup>
Spizarnia	2,59 m <sup>2</sup>
Kotłownia	6,72 m <sup>2</sup>
Kuchnia	7,91 m <sup>2</sup>
Garaż	20,63 m <sup>2</sup>

## PODDASZE: 48,46/69,57 m<sup>2</sup>



Korytarz	7,24 m <sup>2</sup>
Schody	3,87 m <sup>2</sup>
Pokój	13,84 m <sup>2</sup>
Pokój	11,52 m <sup>2</sup>
Łazienka	8,42 m <sup>2</sup>
Pralnia	6,24 m <sup>2</sup>
Sypialnia	13,32 m <sup>2</sup>
Garderoba	5,15 m <sup>2</sup>

# I. STAN SUROWY OTWARTY

## Płyta fundamentowa energooszczędna

### Cena obejmuje:

- Badanie geotechniczne gruntu.
- Wytyczenie geodezyjne budynku.
- Usunięcie warstwy nienośnej o grubości 30 cm z odwozem do 20m.
- Ułożenie kanalizacji podposadzkowej z rur PCW.
- Rozścielenie warstwy piasku do grubości 30 cm w miejsce wybranego gruntu, zagęszczenie ubijarką mechaniczną.
- Ułożenie pod całą płytą fundamentową styropianu EPS HYDRO 150 gr. 10 cm. przystosowanego do kontaktu z gruntem.
- Wykonanie przepustów przez płytę wprowadzających wodę i elektrykę do budynku.
- Wykonanie czerpni do kominka z rur PCW fi 150.
- Ułożenie zbrojenia, wypełnienie płyty wodoodpornym betonem C25/30 W4 (dokładność zatarcia płyty +/-10mm).

**UWAGA!** Do oferty przyjęto posadowienie na gruntach I kategorii geotechnicznej. Nie uwzględniono zabezpieczeń na szkody górnice. Przyjęto gr. 30 cm podbudowy piaskowej, w przypadku warunków wymagających grubszej podbudowy koszt może ulec zmianie (+75 zł/m<sup>3</sup>) Zakres prac nie obejmuje niwelacji terenu i wywozu ziemi. Nie uwzględniono schodów wejściowych, tarasów i podestów zewnętrznych.

## Ściany parteru zewnętrzne i wewnętrzne (keramzytobetonowe)

### Cena obejmuje:

- Adaptacja ścian do projektu budowlanego
- prefabrykacja ścian wraz z transportem na plac budowy
- montaż prefabrykatów
- zazbrojenie łączeń ścian wraz z wypełnieniem mieszanką betonową klasy C20/25 (B-25)

## Strop prefabrykowany-filigran

### Cena obejmuje:

- Montaż konstrukcji wsporczej wraz z transportem na plac budowy
- Montaż płyt prefabrykowanych filigranowych wg projektu



**JWBudownictwo Sp. z o.o.**  
Al. Korfantego 141a  
40-154 Katowice  
tel. 32 730 03 02  
e-mail: sekretariat@jwbudownictwo.pl

**Mgr inż. Katarzyna Łysek**  
tel. 535 744 628

wyceny@jwbudownictwo.pl

- Ułożenie zbrojenia i przygotowanie do betonowania
- Wykonanie warstwy nadbetonu klasy c20/25

## Ściany piętra zewnętrzne i wewnętrzne (keramzytobetonowe)

### Cena obejmuje:

- Adaptacja ścian do projektu budowlanego
- prefabrykacja ścian wraz z transportem na plac budowy
- montaż prefabrykatów
- zazbrojenie łączeń ścian wraz z wypełnieniem mieszanką betonową klasy C20/25 (B-25)

## Dach wraz z kominami

### Cena obejmuje:

- Wykonanie konstrukcji drewnianej impregnowanej zanurzeniowo dachu.
- Pokrycie połaci folią dachową wysokoparoprzepuszczalną, łączonej zakładkowo.
- Wykonanie przewodów spalinowych dymowych (odprowadzenie spalin rurą stalową w kształtce wentylacyjnej) i wentylacyjnych- Brata
- Wykonanie czapek kominowych.
- Wykończenie tynkiem mozaikowym (Arsanit, KABE) kominów ponad połacią dachu.
- Pokrycie dachówką cementową Braas (typ celtycka, powłoka lumino) w jednym z podstawowych kolorów.
- Wykonanie koszy, pasa nadrynnowego, opierzenia komina.
- Montaż ławy kominiarskiej i stopni kominiarskich
- Wykonanie orynnowania z PCW (Galeco, Bryza, Wavin) oraz montaż rur spustowych pionowych.
- Montaż okien połaciowych (Fakro FTS VU3 78x118) - 3 szt. (okna od wewnątrz w kolorze naturalnego drewna, od zewnątrz grafitowe, w przypadku okna łazienkowego od wewnątrz białe)
- Dach płaski nad częścią garażową: folia paroizolacyjna, styropian z zachowaniem spadku (26-28cm), membrana dachowa

**UWAGA!** Zakres prac nie obejmuje odprowadzenia deszczówki spod rur spustowych, instalacji odgromowej



**JWBudownictwo Sp. z o.o.**  
Al. Korfantego 141a  
40-154 Katowice  
tel. 32 730 03 02  
e-mail: sekretariat@jwbudownictwo.pl

**Mgr inż. Katarzyna Łysek**  
tel. 535 744 628

wyceny@jwbudownictwo.pl

## II. STAN SUROWY ZAMKNIĘTY

### Stolarka okienna z PCV

#### Cena obejmuje:

- Dostawa okien oraz ich ciepły montaż przy użyciu systemowych taśm Soudal. Stolarka okienna wykonana jest z PCV w kolorze podstawowym jednostronnie okleinowanym z mikrowentylacją. Profil 5-komorowy Iglo Classic 5, pakiet 3-szybowy, głębokość zabudowy 70 mm, stalowa ramka ocynkowana, okucia Maco Multi Matic KS, rdzeń profilu biały lub brązowy (w zależności od koloru i sposobu okleiny), kolor klamek standardowy

**UWAGA!** Zakres prac nie obejmuje rolet i nawiewników, okien typu przesuwne, balkonów francuskich

### Drzwi zewnętrzne (firmy Gerda)

#### Cena obejmuje:

- Dostawa drzwi oraz ich montaż. Drzwi wejściowe (1szt) firmy Gerda WX20 model P53 z pełnym wyposażeniem. Kolorystyka wg palety producenta (wymiar standardowy 90x210), bez doświetleń.

### Brama garażowa (firmy Hormann)

#### • Cena obejmuje:

Dostawa oraz montaż bramy garażowej segmentowej (rozmiar segmentów M), ocieplonej. Model LPU40, w jednym z podstawowych kolorów (powłoka Sandgrain). Wymiar bramy 2500x2125.

- Dostawa oraz montaż napędu elektrycznego bramy Promatic (z pilotem)

## III. STAN SUROWY ZAMKNIĘTY Z INSTALACJAMI

### Instalacja wodno-kanalizacyjna

#### Cena obejmuje:

- Wykonanie rozprowadzeń instalacji kanalizacyjnej i podejść z rur PCV.
- Wykonanie rozprowadzeń instalacji wodociągowej (ciepłej i zimnej wody oraz cyrkulacji) i podejść wodociągowych za wodomierzem rurami PP i PE, wg projektu.
- Doprowadzenie wody na ogród.



**JWBudownictwo Sp. z o.o.**  
Al. Korfantego 141a  
40-154 Katowice  
tel. 32 730 03 02  
e-mail: sekretariat@jwbudownictwo.pl

**Mgr inż. Katarzyna Łysek**  
tel. 535 744 628

wyceny@jwbudownictwo.pl

- Wykonanie wszelkich niezbędnych prób i sprawdzeń instalacji.

**UWAGA!** Zakres prac nie obejmuje wykonania przyłącza wody do budynku oraz białego montażu.

## Instalacja elektryczna i teletechniczna

### Cena obejmuje:

- Wykonanie punktów instalacji elektrycznej (gniazd 230 kV) wewnątrz budynku wg projektu
- wykonanie punktów instalacji oświetlenia wewnątrz budynku wg projektu
- wyprowadzenie instalacji do gniazda wtykowego na elewacji
- wykonanie w obrębie domu instalacji telewizyjnej (2 pkt)
- wykonanie uziemienia instalacji za pomocą bednarki lub szpilki uziemiającej
- wykonanie tablicy bezpiecznikowej (wyłączniki różnicoprądowe-2 szt, zabezpieczenia nadprądowe 1 szt na max 8 obwodów)
- montaż rozłącznika izolacyjnego i zabezpieczenia przeciwprzebiegowego

**UWAGA!** Zakres prac nie obejmuje wykonania przyłącza energii elektrycznej, telefonii, do budynku , montażu gniazdek i wyłączników oraz instalacji odgromowej.

## Instalacja centralnego ogrzewania

### Cena obejmuje:

- Wykonanie rozprowadzeń instalacji CO z rur al./pex/al. i miedzi.
- Dostawę i montaż kotła gazowego, kondensacyjnego Buderus GB062 (14kW) wraz z zasobnikiem o poj. 150L oraz płytą podłączeniową.
- Montaż płyty cyrkulacyjnej cwu.
- Dostawa i montaż grzejników stalowych płytowych wraz z głowicami termostatycznymi. Wymiary i moce wg projektu.

**UWAGA!** Zakres prac nie obejmuje wykonania przyłącza gazu do budynku oraz wewnętrznej instalacji gazowej.

## IV. STAN DEWELOPERSKI

### Elewacja

### Cena obejmuje:



**JWBudownictwo Sp. z o.o.**  
Al. Korfantego 141a  
40-154 Katowice  
tel. 32 730 03 02  
e-mail: sekretariat@jwbudownictwo.pl

**Mgr inż. Katarzyna Łysek**  
tel. 535 744 628

wyceny@jwbudownictwo.pl



- Ocieplenie elewacji styropianem białym ( $\lambda=0,040$ ) EPS70 gr. 20cm
- Przyklejenie płyt styropianowych wraz z kotkowaniem, ułożenie siatki zbrojącej.
- Montaż parapetów zewnętrznych z blachy malowanej proszkowo.
- Zabezpieczenie naroży budynku, szpalet okien i drzwi narożnikami stalowymi.
- Pokrycie elewacji gruntem i tynkiem akrylowym (Arsanit/BOLIX) kasza, ziarno 1,5mm. Kolory podstawowe bez dopłat.
- Wykonanie cokołu tynkiem mozaikowym (Arsanit/BOLIX).

**UWAGA!** Cena nie uwzględnia elementów dekoracyjnych, drewnianych, boniowania, kamienia elewacyjnego. Nie uwzględnia również wiaty garażowej.

## Wylewki cementowe

### Cena obejmuje:

- Ułożenie warstwy izolacji przeciwwilgociowej z folii budowlanej.
- Ułożenie warstwy izolacji termicznej z płyt styropianowych (dach-podłoga) na parterze gr. 10cm, na piętrze gr 4 cm
- Ułożenie warstwy wylewki cementowej gr. 6cm zbrojonej włóknem.

## Sufit podwieszany poddasza

### Cena obejmuje:

- Wykonanie paroizolacji z folii.
- Ocieplenie sufitu podwieszanego wełną mineralną gr.30cm (dwuwarstwowo 20+10 cm),
- Wykonanie stelażu z profili stalowych.
- Montaż płyt g-k wraz ze szpachlowaniem spoin.

## OPCJA ZA DOPŁATĄ

### Wentylacja mechaniczna -16000 zł netto

- Wykonanie wentylacji mechanicznej DOMEKT R450V (nagrzewnica wtórna elektryczna) wraz ze zintegrowaną automatyką
- Materiały: kanały sztywne i elastyczne izolowane termicznie i akustycznie, kształtki, nawiewniki, wywiewniki, ścienna czerpnia i wyrzutnia powietrza
- Robocizna, uruchomienie, regulacja, pomiary



**JWBudownictwo Sp. z o.o.**  
 Al. Korfantego 141a  
 40-154 Katowice  
 tel. 32 730 03 02  
 e-mail: sekretariat@jwbudownictwo.pl

**Mgr inż. Katarzyna Łysek**  
 tel. 535 744 628

wyceny@jwbudownictwo.pl

**UWAGA!** Cena nie uwzględnia prac związanych z obudową g-k



**JWBudownictwo Sp. z o.o.**  
Al. Korfantego 141a  
40-154 Katowice  
tel. 32 730 03 02  
e-mail: sekretariat@jwbudownictwo.pl

**Mgr inż. Katarzyna Łysek**  
tel. 535 744 628

**wyceny@jwbudownictwo.pl**