



DOMY BUDOWANE Z PASJĄ

domy z keramzytu - domy w tradycji



www.jwbudownictwo.com



Oferta budowy domu jednorodzinnego

Technologia prefabrykowana – keramzytobetonowa

Według projektu **JWBudownictwo**

Dom z wizją pomniejszony

Projekt domu wraz z adaptacją w cenie! (Inwestor dostarcza niezbędne dokumenty do wykonania adaptacji: mapa do celów projektowych, wypis z MPZP, warunki techniczne przyłączy)

Budynek spełniający wymogi WT na rok 2017!

DANE TECHNICZNE	CENA
Minimalne wymiary działki: 19,77 m (szerokość) 18,25 m (długość) Powierzchnia użytkowa: 93,87 m² (po adaptacji poddasza 133,86 m²) Miejsce budowy: w promieniu 60km od Katowic	Stan surowy otwarty: 162 500 zł Stan surowy zamknięty: 178 800 zł Stan surowy zamknięty z instalacjami: 213 300 zł Stan deweloperski: 261 400 zł

Podane ceny są cenami netto (należy doliczyć 8% VAT).

UWAGA! Oferta obejmuje kompleksową usługę budowlaną wraz z nadzorem Kierownika Budowy, prowadzeniem dokumentacji budowlanej oraz wywozem nieczystości.



JWBudownictwo Sp. z o.o.
Al. Korfantego 141a
40-154 Katowice
tel. 32 730 03 02
e-mail: sekretariat@jwbudownictwo.pl

Mgr inż. Katarzyna Łysek
tel. 535 744 628

wyceny@jwbudownictwo.pl



KARTA INFORMACYJNA PROJEKTU

Powierzchnia użytkowa (po adaptacji poddasza)/netto:	93,87(133,86)/ 100,94(188,57) m²	Powierzchnia zabudowy:	129,85 m²
Kubatura:	631,5 m³	Wysokość domu:	7,24m
Kąt nachylenia dachu:	35°	Powierzchnia dachu:	209,51 m²
Wysokość ścianki kolankowej:	0,71 m	Liczba pokoi:	3 (6)



JWBudownictwo Sp. z o.o.
 Al. Korfanego 141a
 40-154 Katowice
 tel. 32 730 03 02
 e-mail: sekretariat@jwbudownictwo.pl

Mgr inż. Katarzyna Łysek
 tel. 535 744 628

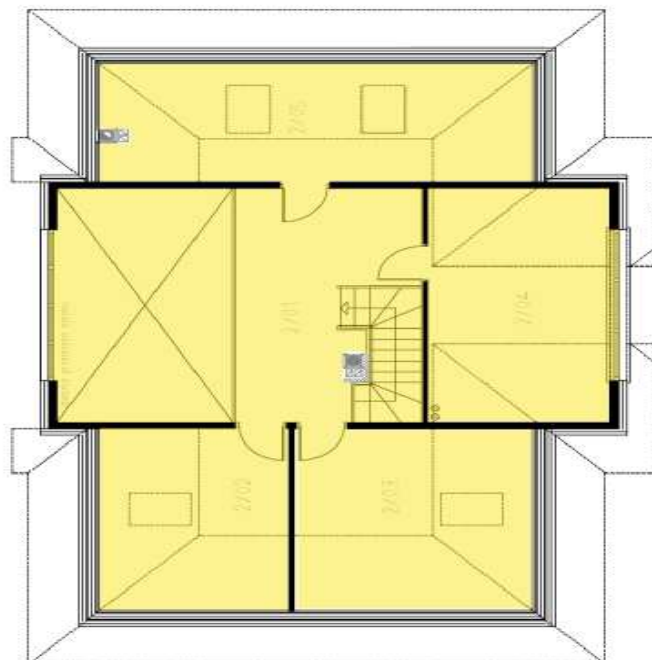
wyceny@jwbudownictwo.pl

PARTER: 100,94 m²



Wiatrołap	8,76 m ²
Kotłownia	3,85 m ²
WC	1,72 m ²
Salon	29,81 m ²
Kuchnia + jadalnia	20,48 m ²
Korytarz+schody	5,17 m ²
Łazienka	4,81 m ²
Pokój	14,07 m ²
Pokój	12,27 m ²

PODDASZE: 39,99/87,63m²



Korytarz	14,46 m ²
Pokój	4,90 m ²
Pokój	7,23 m ²
Pokój	5,73 m ²
Łazienka	7,67 m ²

I. STAN SUROWY OTWARTY

Płyta fundamentowa energooszczędna $U_{\text{płyty}} = 0,25 \text{ W}/(\text{m}^2\text{K})$

Cena obejmuje:

- Badanie geotechniczne gruntu.
- Wytyczenie geodezyjne budynku.
- Usunięcie warstwy nienośnej o grubości 30 cm z odwozem do 20m.
- Ułożenie kanalizacji podposadzkowej z rur PCW.
- Rozścielenie warstwy piasku do grubości 30 cm w miejsce wybranego gruntu, zagęszczenie ubijarką mechaniczną.
- Ułożenie pod całą płytą fundamentową styropianu EPS 120 gr. 10 cm. przystosowanego do kontaktu z gruntem.
- Wykonanie przepustów przez płytę wprowadzających wodę i elektrykę do budynku.
- Wykonanie czerpni do kominka z rur PCW fi 150.
- Ułożenie zbrojenia, wypełnienie płyty wodoodpornym betonem C25/30 W4 (dokładność zatarcia płyty +/-10mm).
- Wykonanie stóp fundamentowych wg projektu.

UWAGA! Do oferty przyjęto posadowienie na gruntach I kategorii geotechnicznej. Nie uwzględniono zabezpieczeń na szkody górnicze. Przyjęto gr. 30 cm podbudowy piaskowej, w przypadku warunków wymagających grubszej podbudowy koszt może ulec zmianie (+75 zł/m³) Zakres prac nie obejmuje niwelacji terenu i wywozu ziemi. Nie uwzględniono schodów wejściowych, tarasów i podestów zewnętrznych. Nie obejmuje wykonania drenażu opaskowego

Ściany prefabrykowane (keramzytobetonowe) parteru i ścianki szczytowe

Cena obejmuje:

- Adaptację ścian do projektu budowlanego.
- Prefabrykację ścian wraz z transportem na plac budowy.
- Montaż prefabrykatów.
- Zbrojenie łączeń ścian wraz z wypełnieniem mieszanką betonową klasy C20/25.

GWARANCJA NA ŚCIANY 50 lat!



JWBudownictwo Sp. z o.o.
Al. Korfanteo 141a
40-154 Katowice
tel. 32 730 03 02
e-mail: sekretariat@jwbudownictwo.pl

Mgr inż. Katarzyna Łysek
tel. 535 744 628

wyceny@jwbudownictwo.pl

Strop drewniany, ściany kolankowe, dach $U_{\text{okien}}=1,2 \text{ W}/(\text{m}^2\text{K})$

Cena obejmuje:

- Wykonanie konstrukcji drewnianej impregnowanej zanurzeniowo stropu, ścian kolankowych oraz dachu.
- Pokrycie potaci folią dachową wysokoparoprzepuszczalną, łączonej zakładkowo.
- Wykonanie przewodu spalinowo-wentylacyjnego do kominka oraz odprowadzenie spalin z kotła gazowego-z systemowych kształtek Brata.
- Wykonanie czapek kominowych.
- Wykończenie tynkiem mozaikowym (Arsanit, KABE) kominów ponad potacią dachu.
- Pokrycie dachówką cementową Braas (typ celtycka, powłoka lumino) w jednym z podstawowych kolorów.
- Wykonanie koszy, pasa nadrynnowego, opierzenia komina.
- Montaż ławy kominiarskiej i wyłazu dachowego Fakro
- Wykonanie orywnowania z PCW (Galeco, Bryza, Wavin) oraz montaż rur spustowych pionowych.
- Wykonanie podbitek z listew drewnianych sosnowych/świerkowych impregnowanych (drewnochron) o gr. 12 mm.

UWAGA! Zakres prac nie obejmuje odprowadzenia deszczówki spod rur spustowych, instalacji odgromowej, zestawu okien potaciowo-kolankowych

II. STAN SUROWY ZAMKNIĘTY

Stołarka okienna z PCV (firmy Drutex) $U_{\text{g,okien}}=0,7 \text{ W}/(\text{m}^2\text{K})$

Cena obejmuje:

- Dostawa okien oraz ich ciepły montaż przy użyciu systemowych taśm Soudal. Stołarka okienna wykonana jest z PCV w kolorze podstawowym jednostronnie okleinowanym z mikrowentylacją. Profil 5-komorowy Iglo Classic 5, pakiet 3-szybowy.

UWAGA! Zakres prac nie obejmuje rolet i nawiewników, okien typu przesuwne



JWBudownictwo Sp. z o.o.
Al. Korfantego 141a
40-154 Katowice
tel. 32 730 03 02
e-mail: sekretariat@jwbudownictwo.pl

Mgr inż. Katarzyna Łysek
tel. 535 744 628

wyceny@jwbudownictwo.pl

Drzwi zewnętrzne (firmy Wikęd) $U_{\text{drzwi}}=2,0 \text{ W}/(\text{m}^2\text{K})$

Cena obejmuje:

- Dostawa drzwi oraz ich montaż. Drzwi wejściowe (1szt) firmy Wikęd Premium (wzór 26C-G, 28) z pełnym wyposażeniem. Kolorystyka wg palety producenta (wymiar standardowy 90x210), bez doświetleń.

III. STAN SUROWY ZAMKNIĘTY Z INSTALACJAMI

Instalacja wodno-kanalizacyjna

Cena obejmuje:

- Wykonanie rozprowadzeń instalacji kanalizacyjnej i podejść z rur PCV.
- Wykonanie rozprowadzeń instalacji wodociągowej (cieplej i zimnej wody oraz cyrkulacji) i podejść wodociągowych za wodomierzem rurami PP i PE, wg projektu.
- Doprowadzenie wody na ogród.
- Wykonanie wszelkich niezbędnych prób i sprawdzeń instalacji.

UWAGA! Zakres prac nie obejmuje wykonania przyłącza wody do budynku oraz białego montażu.

Instalacja elektryczna i teletechniczna

Cena obejmuje:

- Wykonanie punktów instalacji elektrycznej (gniazd 230 kV) wewnątrz budynku wg projektu
- wykonanie punktów instalacji oświetlenia wewnątrz budynku wg projektu
- wyprowadzenie instalacji do gniazda wtykowego na elewacji
- wykonanie w obrębie domu instalacji telewizyjnej (2 pkt)
- wykonanie uziemienia instalacji za pomocą bednarki lub szpilki uziemiającej
- wykonanie tablicy bezpiecznikowej (wyłączniki różnicoprądowe-2 szt, zabezpieczenia nadprądowe 1 szt na max 8 obwodów)
- montaż rozłącznika izolacyjnego i zabezpieczenia przeciwprzepięciowego

UWAGA! Zakres prac nie obejmuje wykonania przyłącza energii elektrycznej, telefonii, do budynku, montażu gniazdek i wyłączników oraz instalacji odgromowej.



JWBudownictwo Sp. z o.o.
Al. Korfantego 141a
40-154 Katowice
tel. 32 730 03 02
e-mail: sekretariat@jwbudownictwo.pl

Mgr inż. Katarzyna Łysek
tel. 535 744 628

wyceny@jwbudownictwo.pl

Instalacja centralnego ogrzewania

Cena obejmuje:

- Wykonanie rozprawień instalacji CO z rur al./pex/al. i miedzi.
- Dostawę i montaż kotła gazowego, kondensacyjnego Buderus GB062 (14kW) wraz z zasobnikiem o poj. 150L oraz płytą podłączeniową.
- Montaż płyty cyrkulacyjnej cwu.
- Dostawa i montaż grzejników stalowych płytowych wraz z głowicami termostatycznymi. Wymiary i moce wg projektu.

UWAGA! Zakres prac nie obejmuje wykonania przyłącza gazu do budynku oraz wewnętrznej instalacji gazowej.

IV. STAN DEWELOPERSKI

Elewacja $U_{\text{ściany.keramzyt}}=0,19 \text{ W}/(\text{m}^2\text{K})$; $U_{\text{ścian.szczyt}}=0,12 \text{ W}/(\text{m}^2\text{K})$

Cena obejmuje:

- Ocieplenie elewacji styropianem białym ($\lambda=0,040$) EPS70 gr. 20cm
- Przyklejenie płyt styropianowych wraz z kołkowaniem, ułożenie siatki zbrojącej.
- Montaż parapetów zewnętrznych z blachy malowanej proszkowo.
- Zabezpieczenie naroży budynku, szpalet okien i drzwi narożnikami stalowymi.
- Pokrycie elewacji gruntem i tynkiem akrylowym (Arsanit/BOLIX) kasza, ziarno 1,5mm. Kolory podstawowe bez dopłat.
- Wykonanie cokołu tynkiem mozaikowym (Arsanit/BOLIX).

UWAGA! Cena nie uwzględnia elementów dekoracyjnych, drewnianych, boniowania, kamienia elewacyjnego. Nie uwzględnia także wiaty oraz drewnianej pergoli przy budynku.

Wylewki cementowe na parterze

Cena obejmuje:

- Ułożenie warstwy izolacji przeciwwilgociowej z folii budowlanej.
- Ułożenie warstwy izolacji termicznej z płyt styropianowych (dach, podłoga) na parterze gr. 10cm.
- Ułożenie warstwy wylewki cementowej gr. 6cm zbrojonej włóknem.



JWBudownictwo Sp. z o.o.
Al. Korfantego 141a
40-154 Katowice
tel. 32 730 03 02
e-mail: sekretariat@jwbudownictwo.pl

Mgr inż. Katarzyna Łysek
tel. 535 744 628

wyceny@jwbudownictwo.pl

Sufit podwieszany parteru $U_{\text{stropu}} = W / (m^2K)$

Cena obejmuje:

- Wykonanie paroizolacji z folii.
- Ocieplenie stropu wełną mineralną gr.25 cm (dwuwarstwowo 20+5 cm), $\lambda=0,039$
- Wykonanie stelażu z profili stalowych.
- Montaż płyt g-k wraz ze szpachlowaniem spoin.

OPCJA ZA DOPLATĄ

Adaptacja poddasza -39000 zł netto

- Ocieplenie połaci dachowych wełną mineralną gr 25 cm (dwuwarstwowo 20+5 cm)
- Wykonanie ścianek g-k na stelażu obustronnie, jednowarstwowo, ocieplenie wełną mineralną gr. 10 cm
- Podłoga wyłożona płytami OSB 22mm
- Rozprowadzenie instalacji elektrycznej, wod-kan, CO (+4 grzejniki)
- Okna połaciowe Fakro FTS VU3 78x118-5 szt (okna od wewnątrz w kolorze naturalnego drewna, od zewnątrz grafitowe, w przypadku łazienki okno od wewnątrz białe)

Wentylacja mechaniczna -18000 zł netto

- Wykonanie wentylacji mechanicznej DOMEKT R450V (nagrzewnica wtórna elektryczna) wraz ze zintegrowaną automatyką
- Materiały: kanały sztywne i elastyczne izolowane termicznie i akustycznie, kształtki, nawiewniki, wywiewniki, ścienna czerpnia i wyrzutnia powietrza
- Robocizna, uruchomienie, regulacja, pomiary

UWAGA! Cena nie uwzględnia prac związanych z obudową g-k

Schody żelbetowe wewnętrzne -4500 zł netto

- Wykonanie konstrukcji schodów żelbetowych wewnętrznych (1 szt)

Drenaż opaskowy -2000 zł netto

- Wykonanie drenażu opaskowego



JWBudownictwo Sp. z o.o.
Al. Korfantego 141a
40-154 Katowice
tel. 32 730 03 02
e-mail: sekretariat@jwbudownictwo.pl

Mgr inż. Katarzyna Łysek
tel. 535 744 628

wyceny@jwbudownictwo.pl



JWBudownictwo Sp. z o.o.

Al. Korfantego 141a

40-154 Katowice

tel. 32 730 03 02

e-mail: sekretariat@jwbudownictwo.pl

Mgr inż. Katarzyna Łysek
tel. 535 744 628

wyceny@jwbudownictwo.pl