



# DOMY BUDOWANE Z PASJĄ

domy z keramzytu - domy w tradycji



[www.jwbudownictwo.com](http://www.jwbudownictwo.com)



## Oferta budowy domu jednorodzinnego

Technologia prefabrykowana – keramzytobetonowa

Według projektu pracowni **Z500**

# Z273a

*Budynek spełniający wymogi WT na rok 2017!*

DANE TECHNICZNE	CENA
Minimalne wymiary działki: <b>21,04</b> m (szerokość) <b>18,49</b> m (długość) Powierzchnia użytkowa: <b>100</b> m <sup>2</sup> Miejsce budowy: do <b>40</b> km od Katowic	Stan surowy otwarty: <b>164 550</b> zł Stan surowy zamknięty: <b>180 050</b> zł Stan surowy zamknięty z instalacjami: <b>218 550</b> zł Stan deweloperski: <b>261 950</b> zł

Podane ceny są cenami netto (należy doliczyć 8% VAT).

**UWAGA!** Oferta obejmuje kompleksową usługę budowlaną wraz z nadzorem Kierownika Budowy, prowadzeniem dokumentacji budowlanej oraz wywozem nieczystości.



**JWBudownictwo Sp. z o.o.**  
Al. Korfantego 141a  
40-154 Katowice  
tel. 32 730 03 02  
e-mail: sekretariat@jwbudownictwo.pl

Mgr inż. Katarzyna Łysek  
tel. 535 744 628

wyceny@jwbudownictwo.pl



## KARTA INFORMACYJNA PROJEKTU

Powierzchnia użytkowa/netto:	<b>100 m<sup>2</sup></b>	Powierzchnia zabudowy:	<b>124,5 m<sup>2</sup></b>
Kubatura:	<b>265 m<sup>3</sup></b>	Wysokość domu:	<b>6,5 m</b>
Kąt nachylenia dachu:	<b>25°</b>	Powierzchnia dachu:	<b>186,67m<sup>2</sup></b>
Wysokość ścianki kolankowej:	<b>0,65 m</b>	Liczba pokoi:	<b>4</b>

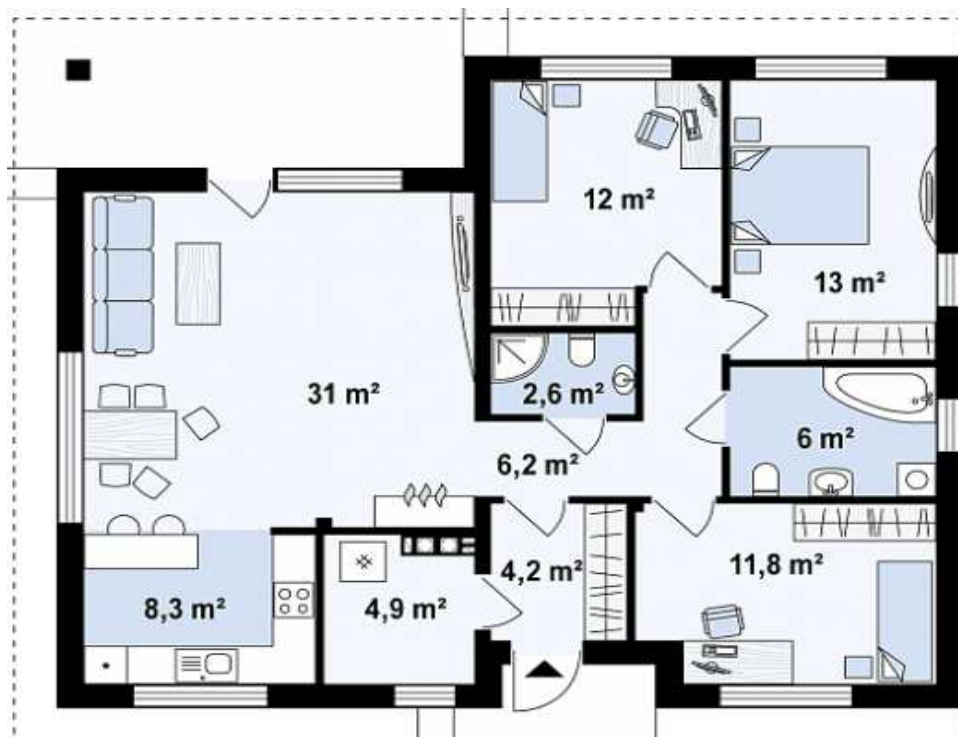


**JWBudownictwo Sp. z o.o.**  
Al. Korfantego 141a  
40-154 Katowice  
tel. 32 730 03 02  
e-mail: sekretariat@jwbudownictwo.pl

**Mgr inż. Katarzyna Łysek**  
tel. 535 744 628

**wyceny@jwbudownictwo.pl**

## PARTER: 93,3 m<sup>2</sup>



Sień	4,2 m <sup>2</sup>
Łazienka	6,0 m <sup>2</sup>
Kuchnia	8,3 m <sup>2</sup>
Pokój	11,8 m <sup>2</sup>
Pom.gosp.	4,9 m <sup>2</sup>
Łazienka	2,6 m <sup>2</sup>
Hol	6,2 m <sup>2</sup>
Pokój	13,0 m <sup>2</sup>
Pokój	12,0 m <sup>2</sup>
Salon+jadalnia	31,0 m <sup>2</sup>

# I. STAN SUROWY OTWARTY

## Płyta fundamentowa energooszczędna

### Cena obejmuje:

- Badanie geotechniczne gruntu.
- Wytyczenie geodezyjne budynku.
- Usunięcie warstwy nienośnej o grubości 30 cm z odwozem do 20m.
- Ułożenie kanalizacji podposadzkowej z rur PCW.
- Rozścielenie warstwy piasku do grubości 30 cm w miejsce wybranego gruntu, zagęszczenie ubijarką mechaniczną.
- Ułożenie pod całą płytą fundamentową styropianu EPS HYDRO 150 gr. 10 cm. przystosowanego do kontaktu z gruntem.
- Wykonanie przepustów przez płytę wprowadzających wodę i elektrykę do budynku.
- Wykonanie czerpni do kominka z rur PCW fi 150.
- Ułożenie zbrojenia, wypełnienie płyty wodoodpornym betonem C25/30 W4 (dokładność zatarcia płyty +/-10mm).
- Wykonanie stóp fundamentowych wg projektu.

**UWAGA!** Do oferty przyjęto posadowienie na gruntach I kategorii geotechnicznej. Nie uwzględniono zabezpieczeń na szkody górnicze. Przyjęto gr. 30 cm podbudowy piaskowej, w przypadku warunków wymagających grubszej podbudowy koszt może ulec zmianie (+75 zł/m<sup>3</sup>) Zakres prac nie obejmuje niwelacji terenu i wywozu ziemi. Nie uwzględniono schodów wejściowych, tarasów i podestów zewnętrznych.

## Ściany prefabrykowane zewnętrzne i wewnętrzne parteru (keramzytobetonowe)

### Cena obejmuje:

- Adaptację ścian do projektu budowlanego.
- Prefabrykację ścian wraz z transportem na plac budowy.
- Montaż prefabrykatów.
- Zbrojenie łączeń ścian wraz z wypełnieniem mieszanką betonową klasy C20/25.

**GWARANCJA NA ŚCIANY 50 lat!**



**JWBudownictwo Sp. z o.o.**  
Al. Korfantego 141a  
40-154 Katowice  
tel. 32 730 03 02  
e-mail: sekretariat@jwbudownictwo.pl

**Mgr inż. Katarzyna Łysek**  
tel. 535 744 628

wyceny@jwbudownictwo.pl

## Dach wraz z kominami

### Cena obejmuje:

- Transport i montaż więzara kratowego wg projektu.
- Pokrycie połaci folią dachową wysokoparoprzepuszczalną, łączonej zakładkowo.
- Wykonanie przewodu spalinowo-wentylacyjnego do kominka oraz wentylacyjnych z systemowych kształtek-Brata, odprowadzenie spalin z kotła gazowego rurą stalową montowaną na etapie wykonania instalacji ogrzewania
- Wykonanie czapek kominowych.
- Wykończenie tynkiem mozaikowym (Arsanit, KABE) kominów ponad połacią dachu.
- Pokrycie dachówką cementową Braas (typ celtycka, powłoka lumino) w jednym z podstawowych kolorów.
- Wykonanie koszy, pasa nadrynnowego, opierzenia komina.
- Montaż ławy kominiarskiej i wyłazu dachowego Fakro wg projektu (w przypadku braku wyłazu montaż stopni kominiarskich)
- Wykonanie orywnowania z PCW (Galeco, Bryza, Wavin) oraz montaż rur spustowych pionowych.

**UWAGA!** Zakres prac nie obejmuje odprowadzenia deszczówki spod rur spustowych, instalacji odgromowej

## II. STAN SUROWY ZAMKNIĘTY

### Stołarka okienna z PCV (firmy Drutex)

#### Cena obejmuje:

- Dostawa okien oraz ich ciepły montaż przy użyciu systemowych taśm Soudal. Stołarka okienna wykonana jest z PCV w kolorze podstawowym jednostronnie okleinowanym z mikrowentylacją. Profil 5-komorowy Iglo Classic 5, pakiet 3-szybowy, głębokość zabudowy 70 mm, stalowa ramka ocynkowana, okucia Maco Multi Matic KS, rdzeń profilu biały lub brązowy (w zależności od koloru i sposobu okleiny), kolor klamek standardowy

**UWAGA!** Zakres prac nie obejmuje rolet i nawiewników, okien typu przesuwne

### Drzwi zewnętrzne (firmy Gerda)

#### Cena obejmuje:

- Dostawa drzwi oraz ich montaż. Drzwi wejściowe (1szt) firmy Gerda WX20 model P53 z pełnym wyposażeniem. Kolorystyka wg palety producenta (wymiar standardowy 90x210), bez doświetleń.



**JWBudownictwo Sp. z o.o.**  
Al. Korfantego 141a  
40-154 Katowice  
tel. 32 730 03 02  
e-mail: sekretariat@jwbudownictwo.pl

**Mgr inż. Katarzyna Łysek**  
tel. 535 744 628

[wyceny@jwbudownictwo.pl](mailto:wyceny@jwbudownictwo.pl)

### III. STAN SUROWY ZAMKNIĘTY Z INSTALACJAMI

#### Instalacja wodno-kanalizacyjna

##### Cena obejmuje:

- Wykonanie rozprowadzeń instalacji kanalizacyjnej i podejść z rur PCV.
- Wykonanie rozprowadzeń instalacji wodociągowej (ciepłej i zimnej wody oraz cyrkulacji) i podejść wodociągowych za wodomierzem rurami PP i PE, wg projektu.
- Doprowadzenie wody na ogród.
- Wykonanie wszelkich niezbędnych prób i sprawdzeń instalacji.

**UWAGA!** Zakres prac nie obejmuje wykonania przyłącza wody do budynku oraz białego montażu.

#### Instalacja elektryczna i teletechniczna

##### Cena obejmuje:

- Wykonanie punktów instalacji elektrycznej (gniazd 230V) wewnątrz budynku wg projektu
- wykonanie punktów instalacji oświetleniowych wewnątrz budynku wg projektu
- wyprowadzenie instalacji do gniazda wtykowego na elewacji
- wykonanie w obrębie budynku instalacji telewizyjnej (2 pkt)
- wykonanie uziemienia instalacji za pomocą bednarki lub szpilki uziemiającej
- wykonanie tablicy bezpiecznikowej (wyłączniki różnicoprądowe-2 szt, zabezpieczenie nadprądowe 1 szt na max 8 obwodów)
- montaż rozłącznika izolacyjnego i zabezpieczenia przeciwprzebiegowego

**UWAGA!** Zakres prac nie obejmuje wykonania przyłącza energii elektrycznej, telefonii, do budynku, montażu gniazdek i wyłączników oraz instalacji odgromowej.

#### Instalacja centralnego ogrzewania

##### Cena obejmuje:

- Wykonanie rozprowadzeń instalacji CO z rur al./pex/al. i miedzi.
- Dostawę i montaż kotła gazowego, kondensacyjnego Buderus GB062 (14kW) wraz z zasobnikiem o poj. 150L oraz płytą podłączeniową.
- Montaż płyty cyrkulacyjnej cwu.
- Dostawa i montaż grzejników stalowych płytowych wraz z głowicami termostatycznymi. Wymiary i moce wg projektu.



**JWBudownictwo Sp. z o.o.**  
Al. Korfantego 141a  
40-154 Katowice  
tel. 32 730 03 02  
e-mail: sekretariat@jwbudownictwo.pl

**Mgr inż. Katarzyna Łysek**  
tel. 535 744 628

wyceny@jwbudownictwo.pl

**UWAGA!** Zakres prac nie obejmuje wykonania przyłącza gazu do budynku oraz wewnętrznej instalacji gazowej.

## IV. STAN DEWELOPERSKI

### Elewacja

#### Cena obejmuje:

- Ocieplenie ścian zewnętrznych styropianem białym ( $\lambda=0,040$ ) EPS70 gr. 20cm
- Ocieplenie cokołu budynku styropianem białym ( $\lambda=0,040$ ) EPS70 gr. 15cm
- Przyklejenie płyt styropianowych wraz z kotkowaniem, ułożenie siatki zbrojącej.
- Montaż parapetów zewnętrznych z blachy malowanej proszkowo.
- Zabezpieczenie naroży budynku, szpalet okien i drzwi narożnikami stalowymi.
- Pokrycie elewacji gruntem i tynkiem akrylowym (Arsanit/BOLIX) kasza, ziarno 1,5mm. Kolory podstawowe bez dopłat.
- Wykonanie cokołu tynkiem mozaikowym (Arsanit/BOLIX).
- Wykonanie podbitek z listew drewnianych sosnowych/świerkowych impregnowanych (drewnochron) o gr. 12 mm.

**UWAGA!** Cena nie uwzględnia elementów dekoracyjnych, drewnianych, boniowania, kamienia elewacyjnego. Nie uwzględnia także balustrad, przeszkleń, pergoli

### Wylewki cementowe parteru

#### Cena obejmuje:

- Ułożenie warstwy izolacji przeciwwilgociowej z folii budowlanej.
- Ułożenie warstwy izolacji termicznej z płyt styropianowych (dach, podłoga) na parterze gr. 10cm. (dwie warstwy po 5 cm)
- Ułożenie warstwy wylewki cementowej gr. 6cm zbrojonej włóknem.

### Sufit podwieszany parteru

#### Cena obejmuje:

- Wykonanie paroizolacji z folii.
- Ocieplenie stopu wełną mineralną gr.30cm (dwuwarstwowo 20+10 cm),
- Wykonanie stelażu z profili stalowych.
- Montaż płyt g-k wraz ze szpachlowaniem spoin.
- Montaż schodów strychowych FAKRO LWK+ 60x111 trzysegmentowych (1szt)



**JWBudownictwo Sp. z o.o.**  
Al. Korfantego 141a  
40-154 Katowice  
tel. 32 730 03 02  
e-mail: sekretariat@jwbudownictwo.pl

**Mgr inż. Katarzyna Łysek**  
tel. 535 744 628

[wyceny@jwbudownictwo.pl](mailto:wyceny@jwbudownictwo.pl)



## OPCJA ZA DOPŁATĄ

### Wentylacja mechaniczna -17 000 zł netto

- Wykonanie wentylacji mechanicznej WANAS 350 V/2 wraz ze zintegrowaną automatyką
- Materiały: kanały sztywne i elastyczne izolowane termicznie i akustycznie, kształtki, nawiewniki, wywiewniki, ścienna czerpnia i wyrzutnia powietrza
- Robocizna, uruchomienie, regulacja, pomiary



**JWBudownictwo Sp. z o.o.**

Al. Korfantego 141a

40-154 Katowice

tel. 32 730 03 02

e-mail: sekretariat@jwbudownictwo.pl

**Mgr inż. Katarzyna Łysek**

tel. 535 744 628

**wyceny@jwbudownictwo.pl**