



# Oferta budowy domu jednorodzinnego

Technologia prefabrykowana – keramzytobetonowa

Według projektu pracowni Z500

## Z216+

*Projekt budynku w cenie przy wyborze całego zakresu prac! (inwestor wykonuje adaptację)*

**Budynek spełniający wymogi WT na rok 2017!**

DANE TECHNICZNE	CENA
<p>Minimalne wymiary działki:</p> <p><b>19,54</b> m (szerokość)</p> <p><b>15, 14</b> m (długość)</p> <p>Powierzchnia użytkowa: <b>94,7</b> m<sup>2</sup></p> <p>Miejsce budowy: <b>w promieniu 60km od Katowic</b></p>	<p>Stan surowy otwarty: <b>138 600</b> zł</p> <p>Stan surowy zamknięty: <b>154 700</b> zł</p> <p>Stan surowy zamknięty z instalacjami: <b>191 700</b> zł</p> <p>Stan deweloperski: <b>258 600</b> zł</p>

**Podane ceny są cenami netto (należy doliczyć 8% VAT).**

**UWAGA!** Oferta obejmuje kompleksową usługę budowlaną wraz z nadzorem Kierownika Budowy, prowadzeniem dokumentacji budowlanej oraz wywozem nieczystości.



**JWBudownictwo Sp. z o.o.**  
 Al. Korfantego 141a  
 40-154 Katowice  
 tel. 32 730 03 02  
 e-mail: sekretariat@jwbudownictwo.pl

**Mgr inż. Katarzyna Łysek**  
 tel. **535 744 628**

[wyceny@jwbudownictwo.pl](mailto:wyceny@jwbudownictwo.pl)



## KARTA INFORMACYJNA PROJEKTU

Powierzchnia użytkowa/netto:	<b>104,7 / 121,6 m<sup>2</sup></b>	Powierzchnia zabudowy:	<b>95,3 m<sup>2</sup></b>
Kubatura:	<b>272,26 m<sup>3</sup></b>	Wysokość domu:	<b>7,39 m</b>
Kąt nachylenia dachu:	<b>40°</b>	Powierzchnia dachu:	<b>150,06 m<sup>2</sup></b>
Wysokość ścianki kolankowej:	<b>0,97 m</b>	Liczba pokoi:	<b>5</b>



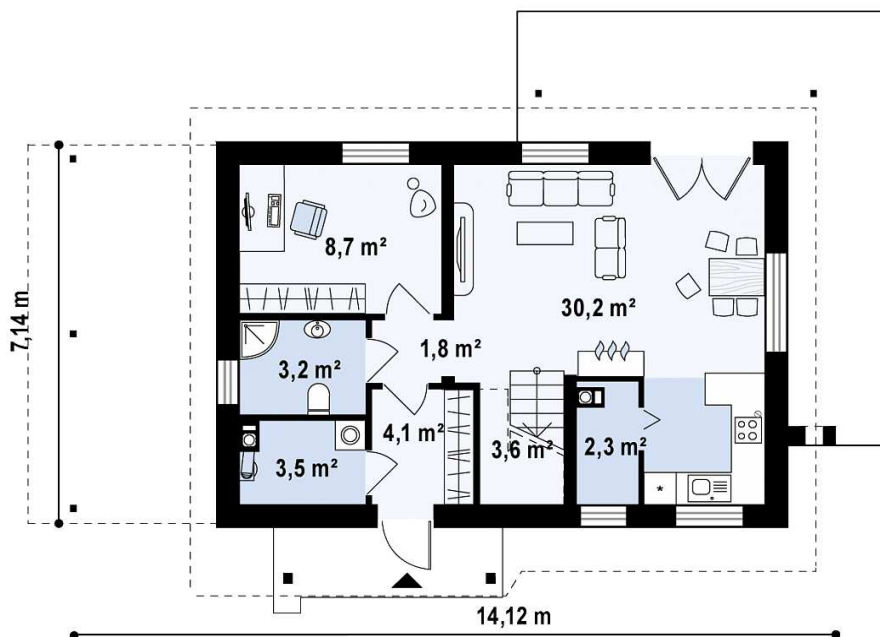
**JWBudownictwo Sp. z o.o.**  
 Al. Korfanego 141a  
 40-154 Katowice  
 tel. 32 730 03 02  
 e-mail: sekretariat@jwbudownictwo.pl

**Mgr inż. Katarzyna Łysek**  
 tel. **535 744 628**

**wyceny@jwbudownictwo.pl**

## PARTER: 57,3/57,5 m<sup>2</sup>

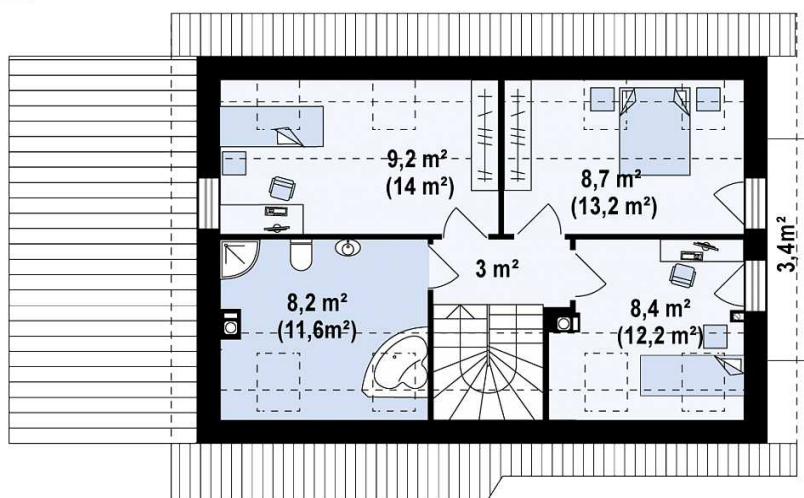
© Z500



Sień	4,1 m <sup>2</sup>
Hol	1,8 m <sup>2</sup>
Łazienka	3,2 m <sup>2</sup>
Gabinet	8,7 m <sup>2</sup>
Salon+kuchnia	30,3 m <sup>2</sup>
Pom. gosp.	3,4 m <sup>2</sup>
Hol+schody	3,6 m <sup>2</sup>
Spizarka	2,2 m <sup>2</sup>

## PODDASZE: 37,4/54,1 m<sup>2</sup>

© Z500



Balkon	3,0 m <sup>2</sup>
Hol	3,0 m <sup>2</sup>
Pokój	9,2 m <sup>2</sup>
Pokój	8,7 m <sup>2</sup>
Pokój	8,4 m <sup>2</sup>
Łazienka	8,2 m <sup>2</sup>

# I. STAN SUROWY OTWARTY

## Płyta fundamentowa energooszczędna

### Cena obejmuje:

- Badanie geotechniczne gruntu.
- Wytyczenie geodezyjne budynku.
- Usunięcie warstwy nienośnej o grubości 30 cm z odwozem do 20m.
- Ułożenie kanalizacji podposadzkowej z rur PCW.
- Rozścielenie warstwy piasku do grubości 30 cm w miejsce wybranego gruntu, zagęszczenie ubijarką mechaniczną.
- Ułożenie pod całą płytą fundamentową styropianu EPS HYDRO 150 gr. 10 cm. przystosowanego do kontaktu z gruntem.
- Wykonanie przepustów przez płytę wprowadzających wodę i elektrykę do budynku.
- Wykonanie czerpni do kominka z rur PCW fi 150.
- Ułożenie zbrojenia, wypełnienie płyty wodoodpornym betonem C25/30 W4 (dokładność zatarcia płyty +/-10mm).
- Wykonanie stóp fundamentowych wg projektu.

**UWAGA!** Do oferty przyjęto posadowienie na gruntach I kategorii geotechnicznej. Nie uwzględniono zabezpieczeń na szkody górnicze. Przyjęto gr. 30 cm podbudowy piaskowej, w przypadku warunków wymagających grubszej podbudowy koszt może ulec zmianie (+75 zł/m<sup>3</sup>) Zakres prac nie obejmuje niwelacji terenu i wywozu ziemi. Nie uwzględniono schodów wejściowych, tarasów i podestów zewnętrznych, drenażu opaskowego.

## Ściany prefabrykowane (keramzytobetonowe) parteru i ścianki kolankowe

### Cena obejmuje:

- Adaptację ścian do projektu budowlanego.
- Prefabrykację ścian wraz z transportem na plac budowy.
- Montaż prefabrykatów.
- Zbrojenie łączeń ścian wraz z wypełnieniem mieszanką betonową klasy C20/25.
- Uwaga! Ściana pod schodami wykonana w technologii lekkiej zabudowy z płyt g-k

**UWAGA!** Cena nie uwzględnia szpachlowania połączeń



**JWBudownictwo Sp. z o.o.**  
Al. Korfantego 141a  
40-154 Katowice  
tel. 32 730 03 02  
e-mail: sekretariat@jwbudownictwo.pl

**Mgr inż. Katarzyna Łysek**  
tel. 535 744 628

wyceny@jwbudownictwo.pl

## Strop drewniany, ściany szczytowe, dach

### Cena obejmuje:

- Wykonanie konstrukcji drewnianej impregnowanej zanurzeniowo stropu, ścian szczytowych oraz dachu.
- Pokrycie połaci folią dachową wysokoparoprzepuszczalną, łączonej zakładkowo.
- Wykonanie 1 trzonu kominowego spalinowego (odprowadzenie spalin rurą stalową w kształtce wentylacyjnej) do kotłowni i 1 trzonu kominowego dymowego do kominka z wentylacją- Brata.
- Wykonanie czapek kominowych.
- Wykończenie tynkiem mozaikowym (Arsanit, KABE) kominów ponad połacią dachu.
- Pokrycie dachówką cementową Braas (typ celtycka, powłoka lumino) w jednym z podstawowych kolorów.
- Wykonanie koszy, pasa nadrynnowego, opierzenia komina.
- Montaż ławy kominarskiej i stopni kominarskich
- Wykonanie orywnowania z PCW (Galeco, Bryza, Wavin) oraz montaż rur spustowych pionowych.

**UWAGA!** Zakres prac nie obejmuje odprowadzenia deszczówki spod rur spustowych, instalacji odgromowej, podbitki dachowej

## II. STAN SUROWY ZAMKNIĘTY

### Stolarka okienna z PCV (firmy Drutex)

### Cena obejmuje:

- Dostawa okien oraz ich ciepły montaż przy użyciu systemowych taśm Soudal. Stolarka okienna wykonana jest z PCV w kolorze podstawowym jednostronnie okleinowanym z mikrowentylacją, wymiary standardowe (max wys. 225). Profil 5-komorowy Iglo Classic 5, pakiet 3-szybowy, głębokość zabudowy 70 mm, stalowa ramka ocynkowana, okucia Maco Multi Matic KS, rdzeń profilu biały lub brązowy (w zależności od koloru i sposobu okleiny), kolor klamek standardowy

**UWAGA!** Zakres prac nie obejmuje rolet i nawiewników, okien typu przesuwne, balkonów francuskich, parapetów wewnętrznych

### Drzwi zewnętrzne (firmy Wikęd)

### Cena obejmuje:

- Dostawa drzwi oraz ich montaż. Drzwi wejściowe (1szt) firmy Wikęd wzór 26C z pełnym standardowym wyposażeniem. Kolorystyka wg palety producenta (wymiar standardowy 90x210), bez doświetleń.



**JWBudownictwo Sp. z o.o.**  
Al. Korfantego 141a  
40-154 Katowice  
tel. 32 730 03 02  
e-mail: sekretariat@jwbudownictwo.pl

**Mgr inż. Katarzyna Łysek**  
tel. 535 744 628

wyceny@jwbudownictwo.pl

**UWAGA!** Cena nie uwzględnia wizjera drzwiowego, profilu podprogowego, elektrozaczełu ani samozamykacza

### III. STAN SUROWY ZAMKNIĘTY Z INSTALACJAMI

#### Instalacja wodno-kanalizacyjna

##### Cena obejmuje:

- Wykonanie rozprawień instalacji kanalizacyjnej i podejść z rur PCV.
- Wykonanie rozprawień instalacji wodociągowej (ciepłej i zimnej wody oraz cyrkulacji) i podejść wodociągowych za wodomierzem rurami PP i PE, wg projektu.
- Doprowadzenie wody na ogród.
- Wykonanie wszelkich niezbędnych prób i sprawdzeń instalacji.

**UWAGA!** Zakres prac nie obejmuje wykonania przyłącza wody do budynku oraz białego montażu.

#### Instalacja elektryczna i teletechniczna

##### Cena obejmuje:

- Wykonanie punktów instalacji elektrycznej (gniazd 230V) wewnątrz budynku wg projektu
- wykonanie punktów instalacji oświetleniowych wewnątrz budynku wg projektu
- wyprowadzenie instalacji do gniazda wtykowego na elewacji
- wykonanie w obrębie budynku instalacji telewizyjnej (2 pkt)
- wykonanie uziemienia instalacji za pomocą bednarki lub szpilki uziemiającej
- wykonanie tablicy bezpiecznikowej (wyłączniki różnicoprądowe-2 szt, zabezpieczenie nadprądowe 1 szt na max 8 obwodów)
- montaż rozłącznika izolacyjnego i zabezpieczenia przeciwprzepięciowego

**UWAGA!** Zakres prac nie obejmuje wykonania przyłącza energii elektrycznej, telefonii, do budynku , montażu gniazdek i wyłączników, oświetlenia typu LED, halogenów oraz instalacji odgromowej.

#### Instalacja centralnego ogrzewania

##### Cena obejmuje:

- Wykonanie rozprawień instalacji CO z rur al./pex/al. i miedzi.
- Dostawę i montaż kotła gazowego Buderus GB062 14kW / De Dietrich MCR /III 24 wraz z zasobnikiem o poj. 150L oraz płytą podłączeniową.
- Montaż płyty cyrkulacyjnej cwu.



**JWBudownictwo Sp. z o.o.**  
Al. Korfantego 141a  
40-154 Katowice  
tel. 32 730 03 02  
e-mail: sekretariat@jwbudownictwo.pl

**Mgr inż. Katarzyna Łysek**  
tel. 535 744 628

wyceny@jwbudownictwo.pl

- Dostawa i montaż grzejników stalowych płytowych wraz z głowicami termostatycznymi. Wymiary i moce wg projektu.

**UWAGA!** Zakres prac nie obejmuje wykonania przyłącza gazu do budynku oraz wewnętrznej instalacji gazowej. Nie obejmuje wkładu kominkowego ani obudowy kominka

## IV. STAN DEWELOPERSKI

### Elewacja

#### Cena obejmuje:

- Ocieplenie elewacji styropianem białym ( $\lambda=0,040$ ) EPS70 gr. 20cm
- Przyklejenie płyt styropianowych wraz z kotkowaniem, ułożenie siatki zbrojącej.
- Montaż parapetów zewnętrznych z blachy malowanej proszkowo.
- Zabezpieczenie naroży budynku, szpalet okien i drzwi narożnikami stalowymi.
- Pokrycie elewacji gruntem i tynkiem akrylowym (Arsanit/BOLIX) kasza, ziarno 1,5mm. Kolory podstawowe bez dopłat.
- Wykonanie cokołu tynkiem mozaikowym (Arsanit/BOLIX).
- Wykonanie podbitek z listew drewnianych sosnowych/świerkowych impregnowanych (drewnochron) o gr. 12 mm.

**UWAGA!** Cena nie uwzględnia elementów dekoracyjnych, drewnianych, boniowania, kamienia elewacyjnego. Nie uwzględnia także balustrad, przeszkleń, pergoli, wiaty

### Wylewki cementowe na parterze +balkon

#### Cena obejmuje:

- Ułożenie warstwy izolacji przeciwwilgociowej z folii budowlanej.
- Ułożenie warstwy izolacji termicznej z płyt styropianowych (dach, podłoga) na parterze gr. 10cm.
- Ułożenie warstwy wylewki cementowej gr. 6cm zbrojonej włóknem.

### Ściany poddasza (gips-karton), podłoga poddasza (OSB)

#### Cena obejmuje:

- Wykonanie ścian w lekkiej zabudowie g-k, obustronnie, jednowarstwowo.
- Wykonanie podłogi poddasza przy użyciu płyty OSB gr. 22mm.

### Sufit podwieszany parteru i poddasza



**JWBudownictwo Sp. z o.o.**  
Al. Korfantego 141a  
40-154 Katowice  
tel. 32 730 03 02  
e-mail: sekretariat@jwbudownictwo.pl

**Mgr inż. Katarzyna Łysek**  
tel. 535 744 628

wyceny@jwbudownictwo.pl

## Cena obejmuje:

- Wykonanie paroizolacji z folii.
- Ocieplenie połaci dachowych wełną mineralną gr.30cm ( $\lambda=0,039$ , dwuwarstwowo 20+10 cm), ocieplenie stropu nad parterem wełną mineralną gr 20cm
- Wykonanie stelażu z profili stalowych.
- Montaż płyt g-k wraz ze szpachlowaniem spoin.

**UWAGA!** Cena nie uwzględnia wykonania sufitu podwieszanego na parterze. Nie uwzględniono gładzi ani malowania. Przyjęto że poziom sufitu jest po linii prostej (brak zagieć, wygięć, wypustów, zdobień, obniżanych sufitów)



**JWBudownictwo Sp. z o.o.**

Al. Korfantego 141a

40-154 Katowice

tel. 32 730 03 02

e-mail: sekretariat@jwbudownictwo.pl

**Mgr inż. Katarzyna Łysek**

tel. **535 744 628**

**wyceny@jwbudownictwo.pl**