



# DOMY BUDOWANE Z PASJĄ

domy z keramzytu - domy w tradycji



[www.jwbudownictwo.com](http://www.jwbudownictwo.com)



## Oferta budowy domu jednorodzinnego

Technologia tradycyjna – porotherm dryfix

Według projektu **JWBudownictwo**

# Nowoczesny II

*Projekt domu wraz z adaptacją w cenie! (Inwestor dostarcza niezbędne dokumenty do wykonania adaptacji: mapa do celów projektowych, wypis z MPZP, warunki techniczne przyłączy)*

**Budynek spełniający wymogi WT na rok 2017!**

DANE TECHNICZNE	CENA
Minimalne wymiary działki: <b>19,15</b> m (szerokość) <b>24,9</b> m (długość) Powierzchnia użytkowa: <b>113,34</b> m <sup>2</sup> Miejsce budowy: do <b>40</b> km od Katowic	Stan surowy otwarty: <b>156 800</b> zł Stan surowy zamknięty: <b>178 000</b> zł Stan surowy zamknięty z instalacjami: <b>213 100</b> zł Stan deweloperski: <b>266 700</b> zł

**Podane ceny są cenami netto (należy doliczyć 8% VAT).**

**UWAGA!** Oferta obejmuje kompleksową usługę budowlaną wraz z nadzorem Kierownika Budowy, prowadzeniem dokumentacji budowlanej oraz wywozem nieczystości.



**JWBudownictwo Sp. z o.o.**  
Al. Korfantego 141a  
40-154 Katowice  
tel. 32 730 03 02  
e-mail: sekretariat@jwbudownictwo.pl

**Mgr inż. Katarzyna Łysek**  
tel. 535 744 628

wyceny@jwbudownictwo.pl



## KARTA INFORMACYJNA PROJEKTU

Powierzchnia użytkowa/netto:	<b>113,34 / 113,34 m<sup>2</sup></b>	Powierzchnia zabudowy:	<b>167,78 m<sup>2</sup></b>
Kubatura:	<b>374,03 m<sup>3</sup></b>	Wysokość domu:	<b>3,30 m</b>
Kąt nachylenia dachu:	<b>Dach płaski, 2°</b>	Powierzchnia dachu:	<b>113,34 m<sup>2</sup></b>
Wysokość pomieszczeń:	<b>2,70 m</b>	Liczba pokoi:	<b>4</b>

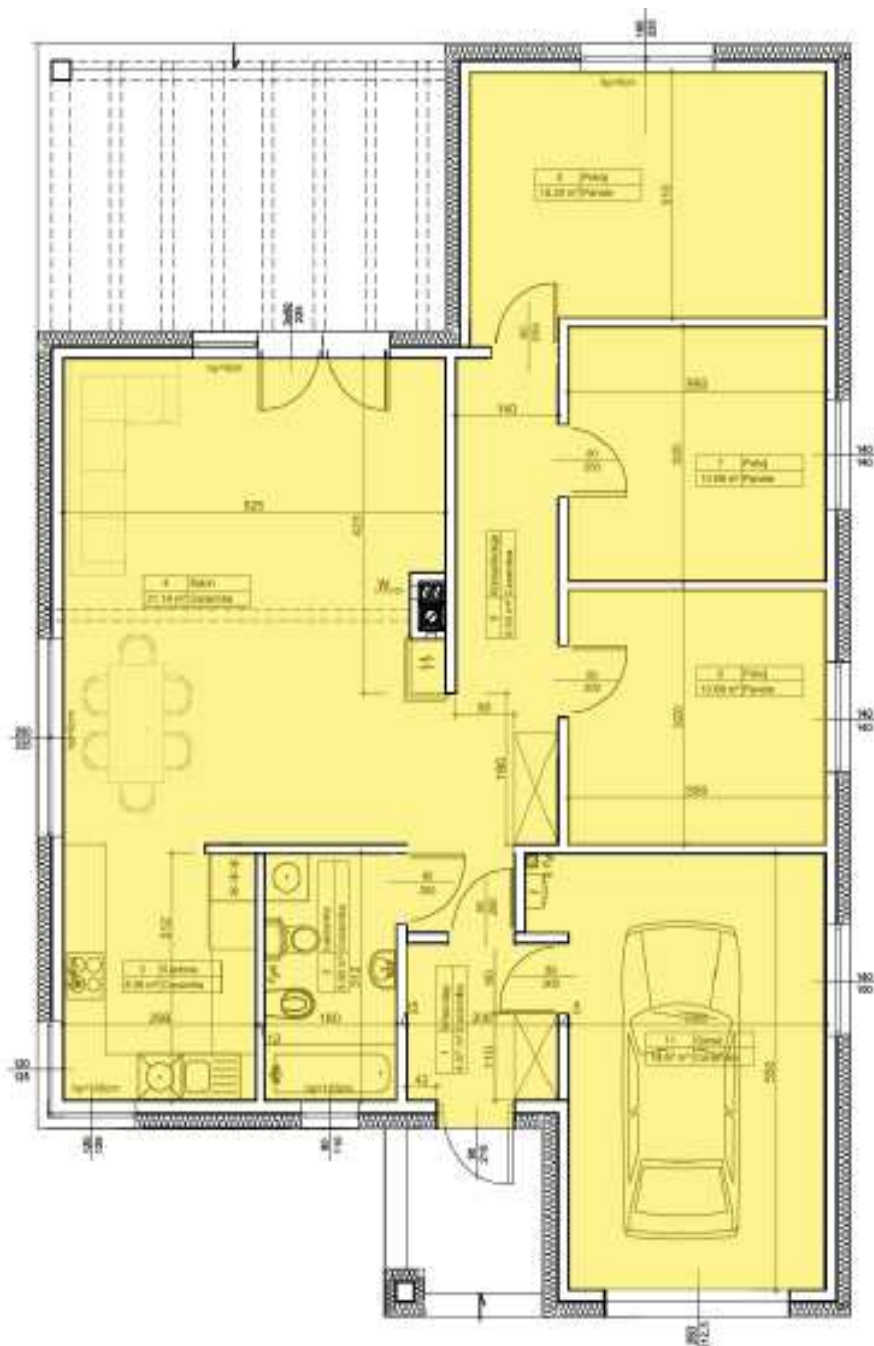


**JWBudownictwo Sp. z o.o.**  
Al. Korfantego 141a  
40-154 Katowice  
tel. 32 730 03 02  
e-mail: sekretariat@jwbudownictwo.pl

**Mgr inż. Katarzyna Łysek**  
tel. 535 744 628

wyceny@jwbudownictwo.pl

## PARTER: 114,8 m<sup>2</sup>



Wiatrołap	4,07 m <sup>2</sup>
Kuchnia	8,35 m <sup>2</sup>
Komunikacja	8,69 m <sup>2</sup>
Łazienka	5,50 m <sup>2</sup>
Pokój	10,98 m <sup>2</sup>
Pokój	10,98 m <sup>2</sup>
Pokój	15,20 m <sup>2</sup>
Salon	31,14 m <sup>2</sup>
Garaż	18,87 m <sup>2</sup>

# I. STAN SUROWY OTWARTY

## Płyta fundamentowa energooszczędna $U_{\text{płyty}} = 0,25 \text{ W}/(\text{m}^2\text{K})$

### Cena obejmuje:

- Badanie geotechniczne gruntu.
- Wytyczenie geodezyjne budynku.
- Usunięcie warstwy nienośnej o grubości 30 cm z odwozem do 20m.
- Ułożenie kanalizacji podposadzkowej z rur PCW.
- Rozścielenie warstwy piasku do grubości 30 cm w miejsce wybranego gruntu, zagęszczenie ubijarką mechaniczną.
- Ułożenie pod całą płytą fundamentową styropianu EPS HYDRO 150 gr. 10 cm. przystosowanego do kontaktu z gruntem.
- Wykonanie przepustów przez płytę wprowadzających wodę i elektrykę do budynku.
- Wykonanie czerpni do kominka z rur PCW fi 150.
- Ułożenie zbrojenia, wypełnienie płyty wodoodpornym betonem C25/30 W4 (dokładność zatarcia płyty +/-10mm).
- Wykonanie stóp fundamentowych wg projektu.

**UWAGA!** Do oferty przyjęto posadowienie na gruntach I kategorii geotechnicznej. Nie uwzględniono zabezpieczeń na szkody górnicze. Przyjęto gr. 30 cm podbudowy piaskowej, w przypadku warunków wymagających grubszej podbudowy koszt może ulec zmianie (+75 zł/m<sup>3</sup>) Zakres prac nie obejmuje niwelacji terenu i wywozu ziemi. Nie uwzględniono schodów wejściowych, tarasów i podestów zewnętrznych.

## Ściany parteru zewnętrzne i wewnętrzne

### Cena obejmuje:

- Wymurowanie ścian nośnych z porothermu dryfix gr. 25cm na zaprawie systemowej
- Wymurowanie ścian działowych z porothermu dryfix gr. 11,5 cm na zaprawie systemowej
- Osadzenie nadproży prefabrykowanych w otworach okiennych i drzwiowych

## Strop żelbetowy

### Cena obejmuje:



**JWBudownictwo Sp. z o.o.**  
Al. Korfantego 141a  
40-154 Katowice  
tel. 32 730 03 02  
e-mail: sekretariat@jwbudownictwo.pl

**Mgr inż. Katarzyna Łysek**  
tel. 535 744 628

wyceny@jwbudownictwo.pl

- Montaż konstrukcji wsporczej wraz z transportem na plac budowy
- Zazbrojenie wraz z wypełnieniem mieszanką betonową klasy C20/25

## Dach płaski wraz z kominami i attyką $U_{\text{dachu}}=0,14 \text{ W}/(\text{m}^2\text{K})$

### Cena obejmuje:

- Wymurowanie attyki z bloczków gazobetonowych gr 18cm
- Dostarczenie oraz ułożenie paroizolacji z folii PE z zachowaniem odpowiednich zakładów czółowych i bocznych
- Dostarczenie oraz ułożenie styropianu o gr 25cm
- Dostarczenie oraz ułożenie folii dachowej wraz z zamocowaniem specjalistycznymi łącznikami teleskopowymi oraz zgrzaniem zakładów czółowych i bocznych
- Dostarczenie oraz obrobienie murów ogniowych (systemowo w folii dachowej)
- Dostarczenie oraz mocowanie blachy maskującej po obrysie dachu
- Dostarczenie oraz zamocowanie płyt OSB na attykach
- Dostarczenie oraz zamocowanie wiatrownic z blachy oraz pasa nadrynnowego
- Dostarczenie oraz zamontowanie rynien dachowych PCV o śr. 100 mm oraz rur spustowych
- wykonanie przewodów spalinowych i wentylacyjnych z systemowych kształtek kominowych Schiedel

- **UWAGA!** Zakres prac nie obejmuje odprowadzenia deszczówki spod rur spustowych, instalacji odgromowej

## II. STAN SUROWY ZAMKNIĘTY

### Stolarka okienna z PCV (firmy Drutex) $U_{\text{g,okien}}=0,7 \text{ W}/(\text{m}^2\text{K})$

### Cena obejmuje:

- Dostawa okien oraz ich ciepły montaż przy użyciu systemowych taśm Soudal. Stolarka okienna wykonana jest z PCV w kolorze podstawowym jednostronnie okleinowanym z mikrowentylacją. Profil 5-komorowy Iglo Classic 5, pakiet 3-szybowy.

**UWAGA!** Zakres prac nie obejmuje rolet i nawiewników, okien typu przesuwne



**JWBudownictwo Sp. z o.o.**  
Al. Korfanego 141a  
40-154 Katowice  
tel. 32 730 03 02  
e-mail: sekretariat@jwbudownictwo.pl

**Mgr inż. Katarzyna Łysek**  
tel. 535 744 628

wyceny@jwbudownictwo.pl

## Drzwi zewnętrzne (firmy Gerda) $U_{\text{drzwi}}=2,0 \text{ W}/(\text{m}^2\text{K})$

### Cena obejmuje:

- Dostawa drzwi oraz ich montaż. Drzwi wejściowe (1szt) firmy Gerda WX20 model P53 z pełnym wyposażeniem. Kolorystyka wg palety producenta (wymiar standardowy 90x210), bez doświetleń.

## Brama garażowa (firmy Hormann) $U_{\text{bramy}}=1,3 \text{ W}/(\text{m}^2\text{K})$

### • Cena obejmuje:

- Dostawa oraz montaż bramy garażowej segmentowej (rozmiar segmentu M), ocieplonej. Model LPU40, w jednym z podstawowych kolorów (powłoka Decograin/Sandgrain). Wymiar bramy 2500x2250.
- Dostawa oraz montaż napędu elektrycznego bramy Promatic (z pilotem)

## III. STAN SUROWY ZAMKNIĘTY Z INSTALACJAMI

### Instalacja wodno-kanalizacyjna

#### Cena obejmuje:

- Wykonanie rozprowadzeń instalacji kanalizacyjnej i podejść z rur PCV.
- Wykonanie rozprowadzeń instalacji wodociągowej (cieplej i zimnej wody oraz cyrkulacji) i podejść wodociągowych za wodomierzem rurami PP i PE, wg projektu.
- Doprowadzenie wody na ogród.
- Wykonanie wszelkich niezbędnych prób i sprawdzeń instalacji.

**UWAGA!** Zakres prac nie obejmuje wykonania przyłącza wody do budynku oraz białego montażu.

### Instalacja elektryczna i teletechniczna

#### Cena obejmuje:

- Wykonanie punktów instalacji elektrycznej (gniazd 230 kV) wewnątrz budynku wg projektu
- wykonanie punktów instalacji oświetlenia wewnątrz budynku wg projektu
- wyprowadzenie instalacji do gniazda wtykowego na elewacji
- wykonanie w obrębie domu instalacji telewizyjnej (2 pkt)



**JWBudownictwo Sp. z o.o.**  
Al. Korfantego 141a  
40-154 Katowice  
tel. 32 730 03 02  
e-mail: sekretariat@jwbudownictwo.pl

**Mgr inż. Katarzyna Łysek**  
tel. 535 744 628

wyceny@jwbudownictwo.pl

- wykonanie uziemienia instalacji za pomocą bednarki lub szpilki uziemiającej
- wykonanie tablicy bezpiecznikowej (wyłączniki różnicoprądowe-2 szt, zabezpieczenia nadprądowe 1 szt na max 8 obwodów)
- montaż rozłącznika izolacyjnego i zabezpieczenia przeciwprzebiegowego

**UWAGA!** Zakres prac nie obejmuje wykonania przyłącza energii elektrycznej, telefonii, do budynku, montażu gniazdek i wyłączników oraz instalacji odgromowej.

## Instalacja centralnego ogrzewania

### Cena obejmuje:

- Wykonanie rozprowadzeń instalacji CO z rur al./pex/al. i miedzi.
- Dostawę i montaż kotła gazowego, kondensacyjnego Buderus GB062 (14kW) wraz z zasobnikiem o poj. 150L oraz płytą podłączeniową.
- Montaż płyty cyrkulacyjnej cwu.
- Dostawa i montaż grzejników stalowych płytowych wraz z głowicami termostatycznymi. Wymiary i moce wg projektu.

**UWAGA!** Zakres prac nie obejmuje wykonania przyłącza gazu do budynku oraz wewnętrznej instalacji gazowej.

## IV. STAN DEWELOPERSKI

### Elewacja $U_{\text{ściany}}=0,17 \text{ W}/(\text{m}^2\text{K})$ ;

### Cena obejmuje:

- Ocieplenie elewacji styropianem białym ( $\lambda=0,040$ ) EPS70 gr. 20cm
- Przyklejenie płyt styropianowych wraz z kołkowaniem, ułożenie siatki zbrojącej.
- Montaż parapetów zewnętrznych z blachy malowanej proszkowo.
- Zabezpieczenie naroży budynku, szpalet okien i drzwi narożnikami stalowymi.
- Pokrycie elewacji gruntem i tynkiem akrylowym (Arsanit/BOLIX) kasza, ziarno 1,5mm. Kolory podstawowe bez dopłat.
- Wykonanie cokołu tynkiem mozaikowym (Arsanit/BOLIX).

**UWAGA!** Cena nie uwzględnia elementów dekoracyjnych, drewnianych, boniowania, kamienia elewacyjnego. Nie uwzględnia także drewnianej pergoli przy budynku.



**JWBudownictwo Sp. z o.o.**  
 Al. Korfantego 141a  
 40-154 Katowice  
 tel. 32 730 03 02  
 e-mail: sekretariat@jwbudownictwo.pl

**Mgr inż. Katarzyna Łysek**  
 tel. 535 744 628

wyceny@jwbudownictwo.pl



## Wylewki cementowe

### Cena obejmuje:

- Ułożenie warstwy izolacji przeciwwilgociowej z folii budowlanej.
- Ułożenie warstwy izolacji termicznej z płyt styropianowych (dach-podłoga) na parterze gr. 10cm.
- Ułożenie warstwy wylewki cementowej gr. 6cm zbrojonej włóknem.

## Tynki

### Cena obejmuje:

- Wykonanie tynków gipsowych gr. 12mm na wszystkich ścianach wewnętrznych i tynków cementowo-wapiennych w pomieszczeniach mokrych

## OPCJE ZA DOPŁATĄ

### Wentylacja mechaniczna -16000 zł netto

- Wykonanie wentylacji mechanicznej DOMEKT R450V (nagrzewnica wtórna elektryczna) wraz ze zintegrowaną automatyką
- Materiały: kanały sztywne i elastyczne izolowane termicznie i akustycznie, kształtki, nawiewniki, wywiewniki, ścienna czerpnia i wyrzutnia powietrza
- Robocizna, uruchomienie, regulacja, pomiary

**UWAGA!** Cena nie uwzględnia prac związanych z obudową g-k

### Ogrzewanie podłogowe- 6000 zł netto

- Wykonanie ogrzewania podłogowego wraz ze styropianem systemowym oraz kompletnym sterowaniem



**JWBudownictwo Sp. z o.o.**  
Al. Korfantego 141a  
40-154 Katowice  
tel. 32 730 03 02  
e-mail: sekretariat@jwbudownictwo.pl

**Mgr inż. Katarzyna Łysek**  
tel. 535 744 628

wyceny@jwbudownictwo.pl