



DOMY BUDOWANE Z PASJĄ

domy z keramzytu - domy w tradycji



www.jwbudownictwo.com



Oferta budowy domu jednorodzinnego

Technologia prefabrykowana – keramzytobetonowa

Według projektu pracowni **Z500**

Z7

Projekt budynku w cenie! (inwestor wykonuje adaptację)

Budynek spełniający wymogi WT na rok 2017!

DANE TECHNICZNE	CENA
Minimalne wymiary działki: 18,24 m (szerokość) 16,34 m (długość) Powierzchnia użytkowa: 82 m ² Miejsce budowy: w promieniu 60km od Katowic	Stan surowy otwarty: 149 300 zł Stan surowy zamknięty: 161 600 zł Stan surowy zamknięty z instalacjami: 195 200 zł Stan deweloperski: 234 500 zł

Podane ceny są cenami netto (należy doliczyć 8% VAT).

UWAGA! Oferta obejmuje kompleksową usługę budowlaną wraz z nadzorem Kierownika Budowy, prowadzeniem dokumentacji budowlanej oraz wywozem nieczystości.



JWBudownictwo Sp. z o.o.
Al. Korfantego 141a
40-154 Katowice
tel. 32 730 03 02
e-mail: sekretariat@jwbudownictwo.pl

Mgr inż. Katarzyna Łysek
tel. **535 744 628**

wyceny@jwbudownictwo.pl



KARTA INFORMACYJNA PROJEKTU

Powierzchnia użytkowa/netto:	82 m²	Powierzchnia zabudowy:	101 m²
Kubatura:	229,6 m³	Wysokość domu:	5,33 m
Kąt nachylenia dachu:	22°	Powierzchnia dachu:	142 m²
		Liczba pokoi:	4

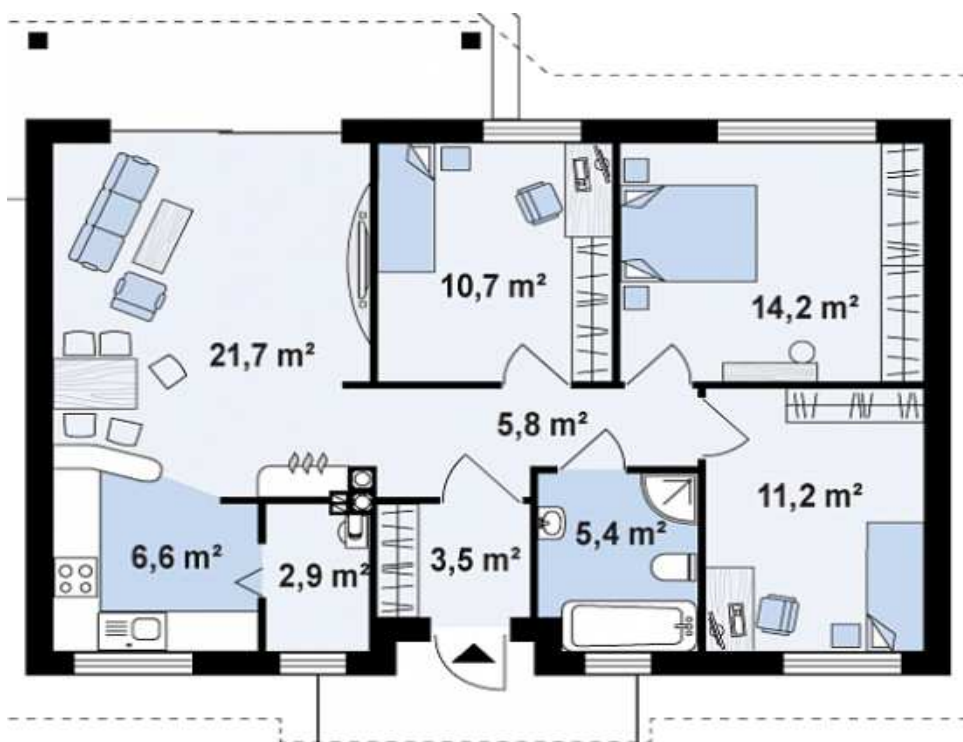


JWBudownictwo Sp. z o.o.
Al. Korfantego 141a
40-154 Katowice
tel. 32 730 03 02
e-mail: sekretariat@jwbudownictwo.pl

Mgr inż. Katarzyna Łysek
tel. 535 744 628

wyceny@jwbudownictwo.pl

PARTER: 82,0 m²



Sień	3,5 m ²
Hol	5,8 m ²
Kuchnia	6,6 m ²
Pom.gosp.	2,9 m ²
Salon+jadalnia	21,8 m ²
Pokój	11,2 m ²
Pokój	14,2 m ²
Pokój	10,7 m ²
Łazienka	5,4 m ²

I. STAN SUROWY OTWARTY

Płyta fundamentowa energooszczędna

Cena obejmuje:

- Badanie geotechniczne gruntu.
- Wytyczenie geodezyjne budynku.
- Usunięcie warstwy nienośnej o grubości 30 cm z odwozem do 20m.
- Ułożenie kanalizacji podposadzkowej z rur PCW.
- Rozścielenie warstwy piasku do grubości 30 cm w miejsce wybranego gruntu, zagęszczenie ubijarką mechaniczną.
- Ułożenie pod całą płytą fundamentową styropianu EPS HYDRO 150 gr. 10 cm. przystosowanego do kontaktu z gruntem.
- Wykonanie przepustów przez płytę wprowadzających wodę i elektrykę do budynku.
- Wykonanie czerpni do kominka z rur PCW fi 150.
- Ułożenie zbrojenia, wypełnienie płyty wodoodpornym betonem C25/30 W4 (dokładność zatarcia płyty +/-10mm).
- Wykonanie stóp fundamentowych wg projektu.

UWAGA! Do oferty przyjęto posadowienie na gruntach I kategorii geotechnicznej. Nie uwzględniono zabezpieczeń na szkody górnicze. Przyjęto gr. 30 cm podbudowy piaskowej, w przypadku warunków wymagających grubszej podbudowy koszt może ulec zmianie (+75 zł/m³) Zakres prac nie obejmuje niwelacji terenu i wywozu ziemi. Nie uwzględniono schodów wejściowych, tarasów i podestów zewnętrznych.

Ściany prefabrykowane zewnętrzne i wewnętrzne parteru (keramzytobetonowe)

Cena obejmuje:

- Adaptację ścian do projektu budowlanego.
- Prefabrykację ścian wraz z transportem na plac budowy.
- Montaż prefabrykatów.
- Zbrojenie łączeń ścian wraz z wypełnieniem mieszanką betonową klasy C20/25.

GWARANCJA NA ŚCIANY 50 lat!



JWBudownictwo Sp. z o.o.
Al. Korfantego 141a
40-154 Katowice
tel. 32 730 03 02
e-mail: sekretariat@jwbudownictwo.pl

Mgr inż. Katarzyna Łysek
tel. 535 744 628

wyceny@jwbudownictwo.pl

Strop, ściany szczytowe, dach wraz z kominami

Cena obejmuje:

- Wykonanie konstrukcji drewnianej impregnowanej zanurzeniowo stropu, ścian, dachu.
- Pokrycie połaci folią dachową wysokoparoprzepuszczalną, łączonej zakładkowo.
- Wykonanie przewodów spalinowych dymowych (odprowadzenie spalin rurą stalową w kształtce wentylacyjnej) i wentylacyjnych-Brata
- Wykonanie czapek kominowych.
- Wykończenie tynkiem mozaikowym (Arsanit, KABE) kominów ponad połacią dachu.
- Pokrycie dachówką cementową Braas (typ celtycka, powłoka lumino) w jednym z podstawowych kolorów.
- Wykonanie koszy, pasa nadrynnowego, opierzenia komina.
- Montaż ławy kominiarskiej i wyłazu dachowego Fakro (w przypadku braku wyłazu dachowego, montaż stopni kominiarskich)
- Wykonanie orywnowania z PCW (Galeco, Bryza, Wavin) oraz montaż rur spustowych pionowych.

UWAGA! Zakres prac nie obejmuje odprowadzenia deszczówki spod rur spustowych, instalacji odgromowej

II. STAN SUROWY ZAMKNIĘTY

Stołarka okienna z PCV (firmy Drutex)

Cena obejmuje:

- Dostawa okien oraz ich ciepły montaż przy użyciu systemowych taśm Soudal. Stołarka okienna wykonana jest z PCV w kolorze podstawowym jednostronnie okleinowanym z mikrowentylacją. Profil 5-komorowy Iglo Classic 5, pakiet 3-szybowy, głębokość zabudowy 70 mm, stalowa ramka ocynkowana, okucia Maco Multi Matic KS, rdzeń profilu biały lub brązowy (w zależności od koloru i sposobu okleiny), kolor klamek standardowy

UWAGA! Zakres prac nie obejmuje rolet i nawiewników, okien typu przesuwne, balkonów francuskich

Drzwi zewnętrzne (firmy Gerda)

Cena obejmuje:

- Dostawa drzwi oraz ich montaż. Drzwi wejściowe (1szt) firmy Gerda WX20 model P53 z pełnym wyposażeniem. Kolorystyka wg palety producenta (wymiar



JWBudownictwo Sp. z o.o.
Al. Korfantego 141a
40-154 Katowice
tel. 32 730 03 02
e-mail: sekretariat@jwbudownictwo.pl

Mgr inż. Katarzyna Łysek
tel. 535 744 628

wyceny@jwbudownictwo.pl

standardowy 90x210), bez doświetleń.

III. STAN SUROWY ZAMKNIĘTY Z INSTALACJAMI

Instalacja wodno-kanalizacyjna

Cena obejmuje:

- Wykonanie rozprowadzeń instalacji kanalizacyjnej i podejść z rur PCV.
- Wykonanie rozprowadzeń instalacji wodociągowej (ciepłej i zimnej wody oraz cyrkulacji) i podejść wodociągowych za wodomierzem rurami PP i PE, wg projektu.
- Doprowadzenie wody na ogród.
- Wykonanie wszelkich niezbędnych prób i sprawdzeń instalacji.

UWAGA! Zakres prac nie obejmuje wykonania przyłącza wody do budynku oraz białego montażu.

Instalacja elektryczna i teletechniczna

Cena obejmuje:

- Wykonanie punktów instalacji elektrycznej (gniazd 230 kV) wewnątrz budynku wg projektu
- wykonanie punktów instalacji oświetlenia wewnątrz budynku wg projektu
- wyprowadzenie instalacji do gniazda wtykowego na elewacji
- wykonanie w obrębie domu instalacji telewizyjnej (2 pkt)
- wykonanie uziemienia instalacji za pomocą bednarki lub szpilki uziemiającej
- wykonanie tablicy bezpiecznikowej (wyłączniki różnicoprądowe-2 szt, zabezpieczenia nadprądowe 1 szt na max 8 obwodów)
- montaż rozłącznika izolacyjnego i zabezpieczenia przeciwprzebiegowego

UWAGA! Zakres prac nie obejmuje wykonania przyłącza energii elektrycznej, telefonii, do budynku, montażu gniazdek i wyłączników oraz instalacji odgromowej.

Instalacja centralnego ogrzewania

Cena obejmuje:

- Wykonanie rozprowadzeń instalacji CO z rur al./pex/al. i miedzi.
- Dostawę i montaż kotła gazowego, kondensacyjnego Buderus GB062 (14kW) wraz z zasobnikiem o poj 150L oraz płytą podłączeniową
- Montaż płyty cyrkulacyjnej cwu.
- Dostawa i montaż grzejników stalowych płytowych wraz z głowicami termostatycznymi. Wymiary i moce wg projektu.



JWBudownictwo Sp. z o.o.
Al. Korfantego 141a
40-154 Katowice
tel. 32 730 03 02
e-mail: sekretariat@jwbudownictwo.pl

Mgr inż. Katarzyna Łysek
tel. 535 744 628

wyceny@jwbudownictwo.pl

UWAGA! Zakres prac nie obejmuje wykonania przyłącza gazu do budynku oraz wewnętrznej instalacji gazowej.

IV. STAN DEWELOPERSKI

Elewacja

Cena obejmuje:

- Ocieplenie elewacji styropianem białym ($\lambda=0,040$) EPS70 gr. 20cm
- Przyklejenie płyt styropianowych wraz z kotkowaniem, ułożenie siatki zbrojącej.
- Montaż parapetów zewnętrznych z blachy malowanej proszkowo.
- Zabezpieczenie naroży budynku, szpalet okien i drzwi narożnikami stalowymi.
- Pokrycie elewacji gruntem i tynkiem akrylowym (Arsanit/BOLIX) kasza, ziarno 1,5mm. Kolory podstawowe bez dopłat.
- Wykonanie cokołu tynkiem mozaikowym (Arsanit/BOLIX).
- Wykonanie podbitek z listew drewnianych sosnowych/świerkowych impregnowanych (drewnochron) o gr. 12 mm.

UWAGA! Cena nie uwzględnia elementów dekoracyjnych, drewnianych, boniowania, kamienia elewacyjnego. Nie uwzględnia także balustrad, przeszkleń, pergoli

Wylewki cementowe parteru

Cena obejmuje:

- Ułożenie warstwy izolacji przeciwwilgociowej z folii budowlanej.
- Ułożenie warstwy izolacji termicznej z płyt styropianowych (dach, podłoga) na parterze gr. 10cm.
- Ułożenie warstwy wylewki cementowej gr. 6cm zbrojonej włóknem.

Sufit podwieszany parteru

Cena obejmuje:

- Wykonanie paroizolacji z folii.
- Ocieplenie sufitu wełną mineralną gr.30cm (dwuwarstwowo 20+10 cm),
- Wykonanie stelażu z profili stalowych.
- Montaż płyt g-k wraz ze szpachlowaniem spoin.
- Montaż schodów strychowych FAKRO LW/K+ 60x111 trzysegmentowych (1szt)



JWBudownictwo Sp. z o.o.
Al. Korfantego 141a
40-154 Katowice
tel. 32 730 03 02
e-mail: sekretariat@jwbudownictwo.pl

Mgr inż. Katarzyna Łysek
tel. 535 744 628

wyceny@jwbudownictwo.pl

OPCJA ZA DOPŁATĄ

Wentylacja mechaniczna -14500 zł netto

- Wykonanie wentylacji mechanicznej WANAS 350 V/2 wraz ze zintegrowaną automatyką
- Materiały: kanały sztywne i elastyczne izolowane termicznie i akustycznie, kształtki, nawiewniki, wywiewniki, ścienna czerpnia i wyrzutnia powietrza
- Robocizna, uruchomienie, regulacja, pomiary



JWBudownictwo Sp. z o.o.
Al. Korfantego 141a
40-154 Katowice
tel. 32 730 03 02
e-mail: sekretariat@jwbudownictwo.pl

Mgr inż. Katarzyna Łysek
tel. 535 744 628

wyceny@jwbudownictwo.pl