



Oferta budowy domu jednorodzinnego

Technologia prefabrykowana-keramzytobetonowa

Według projektu **JWBudownictwo**

Dom na miarę

Projekt domu wraz z adaptacją i uzyskaniem pozwolenia w cenie! (Inwestor dostarcza niezbędne dokumenty do wykonania adaptacji: mapa do celów projektowych, wypis z MPZP, warunki techniczne przyłączy)

Budynek spełniający wymogi WT na rok 2017!

DANE TECHNICZNE	CENA
Minimalne wymiary działki: 19,35 m (szerokość) 17,35 m (długość) Powierzchnia użytkowa: 136,06 m ² Miejsce budowy: w promieniu 60km od Katowic	Stan surowy otwarty: 209 800 zł Stan surowy zamknięty: 228 800 zł Stan surowy zamknięty z instalacjami: 271 400 zł Stan deweloperski: 328 950 zł

Podane ceny są cenami netto (należy doliczyć 8% VAT).

Oferta obejmuje kompleksową usługę budowlaną wraz z nadzorem Kierownika Budowy, prowadzeniem dokumentacji budowlanej oraz wywozem nieczystości.



JWBudownictwo Sp. z o.o.
Al. Korfantego 141a
40-154 Katowice
tel. 32 730 03 02
e-mail: sekretariat@jwbudownictwo.pl

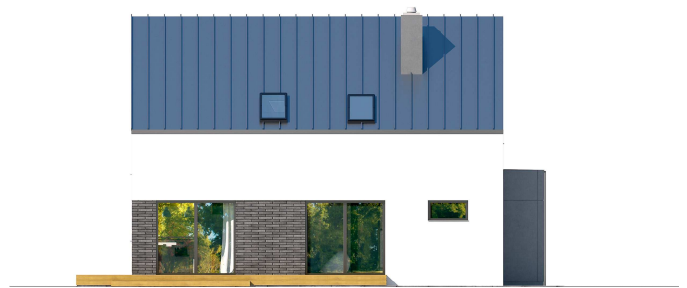
Mgr inż. Katarzyna Łysek
tel. 535 744 628

wyceny@jwbudownictwo.pl



KARTA INFORMACYJNA PROJEKTU

Powierzchnia użytkowa/netto:	136,06 / 152,98m²	Powierzchnia zabudowy:	105,75 m²
Kubatura:	872,97 m³	Wysokość domu:	7,56m
Kąt nachylenia dachu:	40° , dach płaski	Powierzchnia dachu:	120 m²
Wysokość ścianki kolankowej:	1,19 m	Liczba pokoi:	4

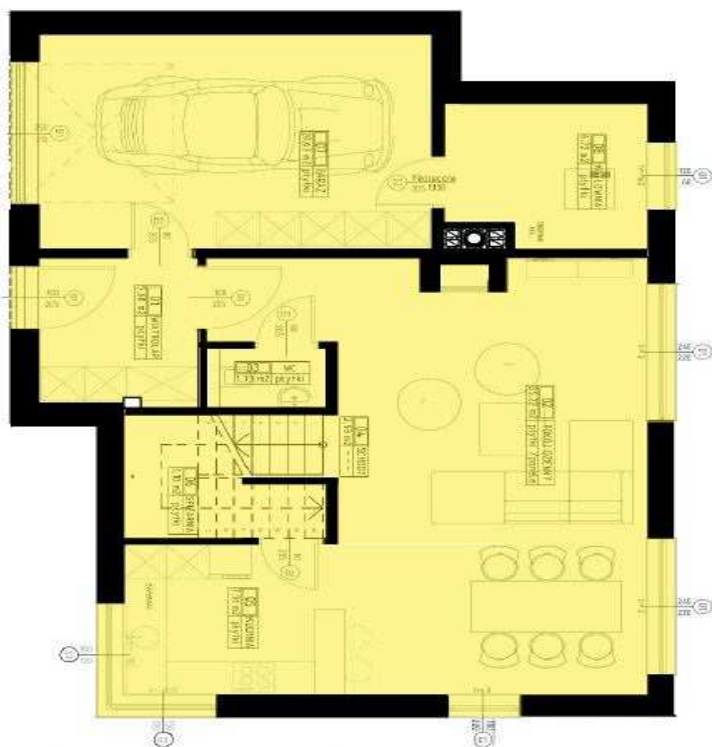


JWBudownictwo Sp. z o.o.
 Al. Korfanego 141a
 40-154 Katowice
 tel. 32 730 03 02
 e-mail: sekretariat@jwbudownictwo.pl

Mgr inż. Katarzyna Łysek
 tel. 535 744 628

wyceny@jwbudownictwo.pl

PARTER: 54,57/83,41m²



Wiatrołap	5,68 m ²
Schody	2,93 m ²
Pokój dzienny	35,22 m ²
WC	1,73 m ²
Spizarnia	2,59 m ²
Kotłownia	6,72 m ²
Kuchnia	7,91 m ²
Garaż	20,63 m ²

PODDASZE: 48,46/69,57 m²



Korytarz	7,24 m ²
Schody	3,87 m ²
Pokój	13,84 m ²
Pokój	11,52 m ²
Łazienka	8,42 m ²
Pralnia	6,24 m ²
Sypialnia	13,32 m ²
Garderoba	5,15 m ²

I. STAN SUROWY OTWARTY

Płyta fundamentowa energooszczędna

Cena obejmuje:

- Badanie geotechniczne gruntu.
- Wytyczenie geodezyjne budynku.
- Usunięcie warstwy nienośnej o grubości 30 cm z odwozem do 20m.
- Ułożenie kanalizacji podposadzkowej z rur PCW.
- Rozścielenie warstwy piasku do grubości 30 cm w miejsce wybranego gruntu, zagęszczenie ubijarką mechaniczną.
- Ułożenie pod całą płytą fundamentową styropianu EPS HYDRO 150 gr. 10 cm. przystosowanego do kontaktu z gruntem.
- Wykonanie przepustów przez płytę wprowadzających wodę i elektrykę do budynku.
- Wykonanie czerpni do kominka z rur PCW fi 150.
- Ułożenie zbrojenia, wypełnienie płyty wodoodpornym betonem C25/30 W4 (dokładność zatarcia płyty +/-10mm).

UWAGA! Do oferty przyjęto posadowienie na gruntach I kategorii geotechnicznej. Nie uwzględniono zabezpieczeń na szkody górnicze. Przyjęto gr. 30 cm podbudowy piaskowej, w przypadku warunków wymagających grubszej podbudowy koszt może ulec zmianie (+75 zł/m³) Zakres prac nie obejmuje niwelacji terenu i wywozu ziemi. Nie uwzględniono schodów wejściowych, tarasów i podestów zewnętrznych, drenażu opaskowego.

Ściany parteru zewnętrzne i wewnętrzne (keramzytobetonowe)

Cena obejmuje:

- Adaptacja ścian do projektu budowlanego
- prefabrykacja ścian wraz z transportem na plac budowy
- montaż prefabrykatów
- zazbrojenie łączeń ścian wraz z wypełnieniem mieszanką betonową klasy C20/25 (B-25)

UWAGA! Cena nie uwzględnia szpachlowania połączeń

Strop prefabrykowany-filigran

Cena obejmuje:

- Montaż konstrukcji wsporczej wraz z transportem na plac budowy



JWBudownictwo Sp. z o.o.
Al. Korfantego 141a
40-154 Katowice
tel. 32 730 03 02
e-mail: sekretariat@jwbudownictwo.pl

Mgr inż. Katarzyna Łysek
tel. 535 744 628

wyceny@jwbudownictwo.pl

- Montaż płyt prefabrykowanych filigranowych wg projektu
- Ułożenie zbrojenia i przygotowanie do betonowania
- Wykonanie warstwy nadbetonu klasy c20/25

UWAGA! Cena nie uwzględnia schodów wewnętrznych

Ściany piętra zewnętrzne i wewnętrzne (keramzytobetonowe)

Cena obejmuje:

- Adaptacja ścian do projektu budowlanego
- prefabrykacja ścian wraz z transportem na plac budowy
- montaż prefabrykatów
- zazbrojenie łączeń ścian wraz z wypełnieniem mieszanką betonową klasy C20/25 (B-25)

UWAGA! Cena nie uwzględnia szpachlowania połączeń

Dach wraz z kominami

Cena obejmuje:

- Wykonanie konstrukcji drewnianej impregnowanej zanurzeniowo dachu.
- Pokrycie połaci folią dachową wysokoparoprzepuszczalną, łączoną zakładkowo.
- Wykonanie 1 trzonu kominowego: dymowego wraz z wentylacją do kominka oraz wentylacyjnego do kotłowni (odprowadzenie spalin w kształtce wentylacyjnej)- Brata.
- Wykonanie czapek kominowych.
- Wykończenie tynkiem mozaikowym (Arsanit, KABE) kominów ponad połacią dachu.
- Pokrycie dachówką cementową Braas (typ celtycka, powłoka lumino) w jednym z podstawowych kolorów.
- Wykonanie koszy, pasa nadrynnowego, opierzenia komina.
- Montaż ławy kominiarskiej i stopni kominiarskich
- Wykonanie orywnowania z PCW (Galeco, Bryza, Wavin) oraz montaż rur spustowych pionowych.
- Montaż okien połaciowych (Fakro FTS VU3 78x118) - 3 szt. (okna od wewnątrz w kolorze naturalnego drewna, od zewnątrz grafitowe, w przypadku okna łazienkowego od wewnątrz białe)
- Dach płaski nad częścią garażową: folia paroizolacyjna, styropian z zachowaniem



JWBudownictwo Sp. z o.o.
 Al. Korfantego 141a
 40-154 Katowice
 tel. 32 730 03 02
 e-mail: sekretariat@jwbudownictwo.pl

Mgr inż. Katarzyna Łysek
 tel. 535 744 628

wyceny@jwbudownictwo.pl

spadku (26-28cm), membrana dachowa

UWAGA! Zakres prac nie obejmuje odprowadzenia deszczówki spod rur spustowych, instalacji odgromowej, podbitki dachowej

II. STAN SUROWY ZAMKNIĘTY

Stołarka okienna z PCV

Cena obejmuje:

- Dostawa okien oraz ich ciepły montaż przy użyciu systemowych taśm Soudal. Stołarka okienna wykonana jest z PCV w kolorze podstawowym jednostronnie okleinowanym z mikrowentylacją. Profil 5-komorowy Iglo Classic 5, pakiet 3-szybowy, głębokość zabudowy 70 mm, stalowa ramka ocynkowana, okucia Maco Multi Matic KS, rdzeń profilu biały lub brązowy (w zależności od koloru i sposobu okleiny), kolor klamek standardowy

UWAGA! Zakres prac nie obejmuje rolet i nawiewników, okien typu przesuwne, balkonów francuskich, parapetów wewnętrznych

Drzwi zewnętrzne (firmy Gerda)

Cena obejmuje:

- Dostawa drzwi oraz ich montaż. Drzwi wejściowe (1szt) firmy Gerda WX20 model P53 z pełnym standardowym wyposażeniem. Kolorystyka wg palety producenta (wymiar standardowy 90x210), bez doświetleń.

Brama garażowa (firmy Hormann)

• Cena obejmuje:

Dostawa oraz montaż bramy garażowej segmentowej (rozmiar segmentów M), ocieplonej. Model LPU40, w jednym z podstawowych kolorów (powłoka Sandgrain). Wymiar bramy 2500x2125.

- Dostawa oraz montaż napędu elektrycznego bramy Promatic (z pilotem)

III. STAN SUROWY ZAMKNIĘTY Z INSTALACJAMI

Instalacja wodno-kanalizacyjna

Cena obejmuje:



JWBudownictwo Sp. z o.o.
Al. Korfantego 141a
40-154 Katowice
tel. 32 730 03 02
e-mail: sekretariat@jwbudownictwo.pl

Mgr inż. Katarzyna Łysek
tel. 535 744 628

wyceny@jwbudownictwo.pl

- Wykonanie rozprowadzeń instalacji kanalizacyjnej i podejść z rur PCV.
- Wykonanie rozprowadzeń instalacji wodociągowej (ciepłej i zimnej wody oraz cyrkulacji) i podejść wodociągowych za wodomierzem rurami PP i PE, wg projektu.
- Doprowadzenie wody na ogród.
- Wykonanie wszelkich niezbędnych prób i sprawdzeń instalacji.

UWAGA! Zakres prac nie obejmuje wykonania przyłącza wody do budynku oraz białego montażu.

Instalacja elektryczna i teletechniczna

Cena obejmuje:

- Wykonanie punktów instalacji elektrycznej (gniazd 230 kV) wewnątrz budynku wg projektu
- wykonanie punktów instalacji oświetlenia wewnątrz budynku wg projektu
- wyprowadzenie instalacji do gniazda wtykowego na elewacji
- wykonanie w obrębie domu instalacji telewizyjnej (2 pkt)
- wykonanie uziemienia instalacji za pomocą bednarki lub szpilki uziemiającej
- wykonanie tablicy bezpiecznikowej (wyłączniki różnicoprądowe-2 szt, zabezpieczenia nadprądowe 1 szt na max 8 obwodów)
- montaż rozłącznika izolacyjnego i zabezpieczenia przeciwprzepięciowego

UWAGA! Zakres prac nie obejmuje wykonania przyłącza energii elektrycznej, telefonii, do budynku , montażu gniazdek i wyłączników, oświetlenia typu LED, halogenów oraz instalacji odgromowej.

Instalacja centralnego ogrzewania

Cena obejmuje:

- Wykonanie rozprowadzeń instalacji CO z rur al./pex/al. i miedzi.
- Dostawę i montaż kotła gazowego, kondensacyjnego Buderus GB062 (14kW) wraz z zasobnikiem o poj. 150L oraz płytą podłączeniową.
- Montaż płyty cyrkulacyjnej cwu.
- Dostawa i montaż grzejników stalowych płytowych wraz z głowicami termostatycznymi. Wymiary i moce wg projektu.

UWAGA! Zakres prac nie obejmuje wykonania przyłącza gazu do budynku oraz wewnętrznej instalacji gazowej. Nie obejmuje wkładu kominkowego oraz obudowy kominka

IV. STAN DEWELOPERSKI



JWBudownictwo Sp. z o.o.
 Al. Korfantego 141a
 40-154 Katowice
 tel. 32 730 03 02
 e-mail: sekretariat@jwbudownictwo.pl

Mgr inż. Katarzyna Łysek
 tel. 535 744 628

wyceny@jwbudownictwo.pl

Elewacja

Cena obejmuje:

- Ocieplenie elewacji styropianem białym ($\lambda=0,040$) EPS70 gr. 20cm
- Przyklejenie płyt styropianowych wraz z kotkowaniem, ułożenie siatki zbrojącej.
- Montaż parapetów zewnętrznych z blachy malowanej proszkowo.
- Zabezpieczenie naroży budynku, szpalet okien i drzwi narożnikami stalowymi.
- Pokrycie elewacji gruntem i tynkiem akrylowym (Arsanit/BOLIX) kasza, ziarno 1,5mm. Kolory podstawowe bez dopłat.
- Wykonanie cokołu tynkiem mozaikowym (Arsanit/BOLIX).
- Wykonanie podbitek z listew drewnianych sosnowych/świerkowych impregnowanych o gr 12mm.

UWAGA! Cena nie uwzględnia elementów dekoracyjnych, drewnianych, boniowania, kamienia elewacyjnego. Nie uwzględnia również wiaty garażowej, balustrad francuskich, barierek

Wylewki cementowe

Cena obejmuje:

- Ułożenie warstwy izolacji przeciwwilgociowej z folii budowlanej.
- Ułożenie warstwy izolacji termicznej z płyt styropianowych (dach-podłoga) na parterze gr. 10cm, na piętrze gr 4 cm
- Ułożenie warstwy wylewki cementowej gr. 6cm zbrojonej włóknem.

Sufit podwieszany poddasza

Cena obejmuje:

- Wykonanie paroizolacji z folii.
- Ocieplenie sufitu podwieszanego wełną mineralną gr.30cm (dwuwarstwowo 20+10 cm),
- Wykonanie stelażu z profili stalowych.
- Montaż płyt g-k wraz ze szpachlowaniem spoin.



JWBudownictwo Sp. z o.o.
Al. Korfantego 141a
40-154 Katowice
tel. 32 730 03 02
e-mail: sekretariat@jwbudownictwo.pl

Mgr inż. Katarzyna Łysek
tel. 535 744 628

wyceny@jwbudownictwo.pl