



Oferta budowy domu jednorodzinnego

Technologia prefabrykowana – keramzytobetonowa

Według projektu JW Budownictwo

Nowoczesny I

Projekt domu wraz z adaptacją w cenie! (Inwestor dostarcza niezbędne dokumenty do wykonania adaptacji: mapa do celów projektowych, wypis z MPZP, warunki techniczne przyłączy)

Budynek spełniający wymogi WT na rok 2017!

DANE TECHNICZNE	CENA
Minimalne wymiary działki: 19,15 m (szerokość) 22,22 m (długość) Powierzchnia użytkowa: 99,2 m ² Miejsce budowy: w promieniu 60km od Katowic	Stan surowy otwarty: 218 600 zł Stan surowy zamknięty: 239 500 zł Stan surowy zamknięty z instalacjami: 282 400 zł Stan deweloperski: 330 450 zł

Podane ceny są cenami netto (należy doliczyć 8% VAT).

UWAGA! Oferta obejmuje kompleksową usługę budowlaną wraz z nadzorem Kierownika Budowy, prowadzeniem dokumentacji budowlanej oraz wywozem nieczystości.



JWBudownictwo Sp. z o.o.
Al. Korfantego 141a
40-154 Katowice
tel. 32 730 03 02
e-mail: sekretariat@jwbudownictwo.pl

wyceny@jwbudownictwo.pl



KARTA INFORMACYJNA PROJEKTU

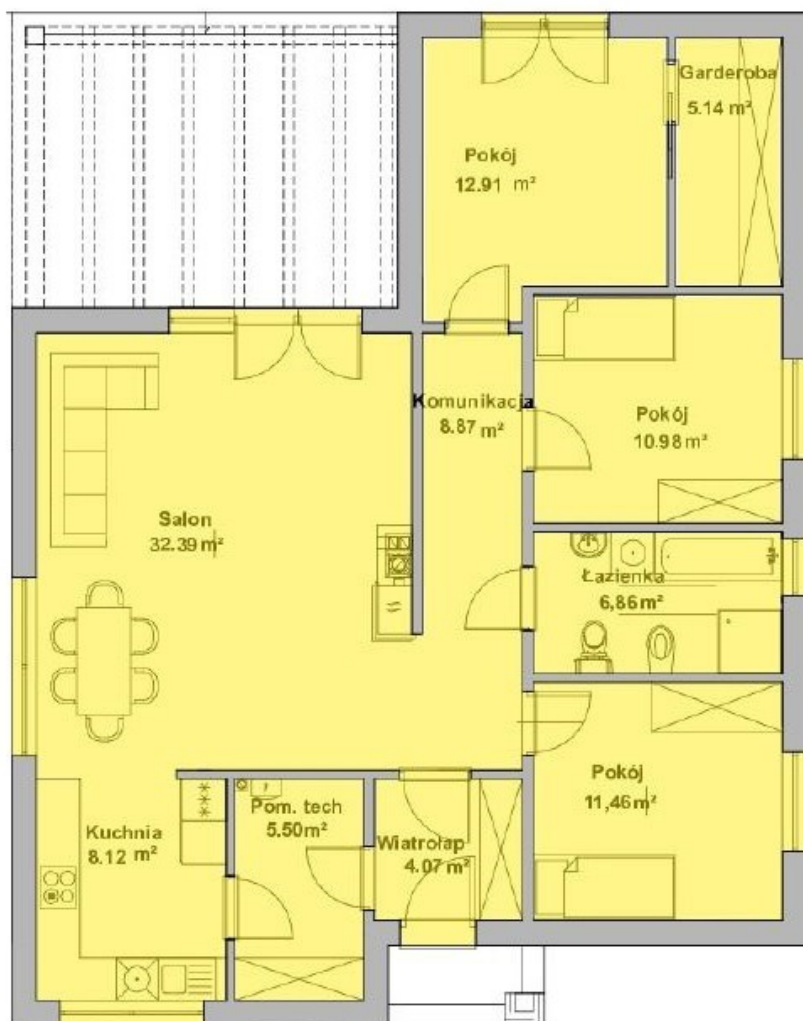
Powierzchnia użytkowa/netto:	99,2/ 104,7 m²	Powierzchnia zabudowy:	134,53 m²
Kubatura:	443,9 m³	Wysokość domu:	3,30 m
Kąt nachylenia dachu:	Dach płaski 2°	Powierzchnia dachu:	134,53 m²
Wysokość pomieszczeń	2,70 m	Liczba pokoi:	4



JWBudownictwo Sp. z o.o.
 Al. Korfantego 141a
 40-154 Katowice
 tel. 32 730 03 02
 e-mail: sekretariat@jwbudownictwo.pl

wyceny@jwbudownictwo.pl

PARTER: 104,7 m²



Wiatrołap	4,07 m ²
Pom. Tech.	5,50 m ²
Kuchnia	8,12 m ²
Komunikacja	8,23 m ²
Łazienka	6,86 m ²
Pokój	11,46 m ²
Pokój	10,98 m ²
Pokój	12,91 m ²
Garderoba	5,14 m ²
Salon	31,39 m ²

I. STAN SUROWY OTWARTY

Płyta fundamentowa energooszczędna

Cena obejmuje:

- Badanie geotechniczne gruntu.
- Wytyczenie geodezyjne budynku.
- Usunięcie warstwy nienośnej o grubości 30 cm z odwozem do 20m.
- Ułożenie kanalizacji podposadzkowej z rur PCW.
- Rozścielenie warstwy piasku do grubości 30 cm w miejsce wybranego gruntu, zagęszczenie ubijarką mechaniczną.
- Ułożenie pod całą płytą fundamentową styropianu EPS HYDRO 150 gr. 10 cm. przystosowanego do kontaktu z gruntem.
- Wykonanie przepustów przez płytę wprowadzających wodę i elektrykę do budynku.
- Wykonanie czerpni do kominka z rur PCW fi 150.
- Ułożenie zbrojenia, wypełnienie płyty wodoodpornym betonem C25/30 W4 (dokładność zatarcia płyty +/-10mm).
- Wykonanie stóp fundamentowych wg projektu.

UWAGA! Do oferty przyjęto posadowienie na gruntach I kategorii geotechnicznej. Nie uwzględniono zabezpieczeń na szkody górnicze. Przyjęto gr. 30 cm podbudowy piaskowej, w przypadku warunków wymagających grubszej podbudowy koszt może ulec zmianie (+85 zł/m³) Zakres prac nie obejmuje niwelacji terenu i wywozu ziemi. Nie uwzględniono schodów wejściowych, tarasów i podestów zewnętrznych, drenażu opaskowego.

Ściany parteru zewnętrzne i wewnętrzne (keramzytobetonowe)

Cena obejmuje:

- Adaptacja ścian do projektu budowlanego
- prefabrykacja ścian wraz z transportem na plac budowy
- montaż prefabrykatów
- zazbrojenie łączeń ścian wraz z wypełnieniem mieszanką betonową klasy C20/25 (B-25)

UWAGA! Cena nie uwzględnia szpachlowania połączeń



JWBudownictwo Sp. z o.o.
Al. Korfantego 141a
40-154 Katowice
tel. 32 730 03 02
e-mail: sekretariat@jwbudownictwo.pl

wyceny@jwbudownictwo.pl

Strop prefabrykowany-filigran

Cena obejmuje:

- Montaż konstrukcji wsporczej wraz z transportem na plac budowy
- Montaż płyt prefabrykowanych filigranowych wg projektu
- Ułożenie zbrojenia i przygotowanie do betonowania
- Wykonanie warstwy nadbetonu klasy c20/25

Dach płaski wraz z kominami i attyką

Cena obejmuje:

- Wymurowanie attyki z bloczków gazobetonowych gr 18cm
- Dostarczenie oraz ułożenie paroizolacji z folii PE z zachowaniem odpowiednich zakładów czółowych i bocznych
- Dostarczenie oraz ułożenie styropianu o gr 25cm
- Dostarczenie oraz ułożenie folii dachowej wraz z zamocowaniem specjalistycznymi łącznikami teleskopowymi oraz zgrzaniem zakładów czółowych i bocznych
- Dostarczenie oraz obrobienie murów ogniowych (systemowo w folii dachowej)
- Dostarczenie oraz mocowanie blachy maskującej po obrysie dachu
- Dostarczenie oraz zamocowanie płyt OSB na attykach
- Dostarczenie oraz zamocowanie wiatrownic z blachy oraz pasa nadrynnowego
- Dostarczenie oraz zamontowanie rynien dachowych PCV o śr. 100 mm oraz rur spustowych
- Wykonanie 1 trzonu kominowego dymowego wraz z wentylacją do kominka w salonie. Wykonanie przewodu spalinowego do kotłowni (odprowadzenie spalin rurą stalową montowaną na etapie instalacji centralnego ogrzewania w kształtce wentylacyjnej) z systemowych kształtek kominowych Schiedel

UWAGA! Zakres prac nie obejmuje odprowadzenia deszczówki spod rur spustowych, instalacji odgromowej

II. STAN SUROWY ZAMKNIĘTY

Stołarka okienna z PCV (firmy Drutex)

Cena obejmuje:



JWBudownictwo Sp. z o.o.
Al. Korfantego 141a
40-154 Katowice
tel. 32 730 03 02
e-mail: sekretariat@jwbudownictwo.pl

wyceny@jwbudownictwo.pl

- Dostawa okien oraz ich ciepły montaż przy użyciu systemowych taśm Soudal. Stolarka okienna wykonana jest z PCV w kolorze podstawowym jednostronnie okleinowanym z mikrowentylacją. Profil 5-komorowy Iglo Classic 5, pakiet 3-szybowy, głębokość zabudowy 70 mm, stalowa ramka ocynkowana, okucia Maco Multi Matic KS, rdzeń profilu biały lub brązowy (w zależności od koloru i sposobu okleiny), kolor klamek standardowy

UWAGA! Zakres prac nie obejmuje rolet i nawiewników, okien typu przesuwne, balkonów francuskich, parapetów wewnętrznych

Drzwi zewnętrzne (firmy Wikęd)

Cena obejmuje:

- Dostawa drzwi oraz ich montaż. Drzwi wejściowe (1szt) firmy Wikęd Premium wzór 26 C z pełnym standardowym wyposażeniem. Kolorystyka wg palety producenta (wymiar standardowy 90x210), bez doświetleń.

UWAGA! Cena nie uwzględnia wizjera drzwiowego, profilu podprogowego, elektrozaczepu ani samozamykacza

III. STAN SUROWY ZAMKNIĘTY Z INSTALACJAMI

Instalacja wodno-kanalizacyjna

Cena obejmuje:

- Wykonanie rozprowadzeń instalacji kanalizacyjnej i podejść z rur PCV.
- Wykonanie rozprowadzeń instalacji wodociągowej (ciepłej i zimnej wody oraz cyrkulacji) i podejść wodociągowych za wodomierzem rurami PP i PE, wg projektu.
- Doprowadzenie wody na ogród.
- Wykonanie wszelkich niezbędnych prób i sprawdzeń instalacji.

UWAGA! Zakres prac nie obejmuje wykonania przyłącza wody do budynku oraz białego montażu. Nie obejmuje wykonania projektu wodno-kanalizacyjnego, wykonywania studni głębinowych, zbiorników retencyjnych, systemów rozsączania wód deszczowych.



JWBudownictwo Sp. z o.o.
Al. Korfantego 141a
40-154 Katowice
tel. 32 730 03 02
e-mail: sekretariat@jwbudownictwo.pl

wyceny@jwbudownictwo.pl

Instalacja elektryczna i teletechniczna

Cena obejmuje:

- Wykonanie punktów instalacji elektrycznej (gniazd 230 kV) wewnątrz budynku wg projektu
- wykonanie punktów instalacji oświetlenia wewnątrz budynku wg projektu
- wyprowadzenie instalacji do gniazda wtykowego na elewacji
- wykonanie w obrębie domu instalacji telewizyjnej (2 pkt)
- wykonanie uziemienia instalacji za pomocą bednarki lub szpilki uziemiającej
- wykonanie tablicy bezpiecznikowej (wyłączniki różnicoprądowe-2 szt, zabezpieczenia nadprądowe 1 szt na max 8 obwodów)
- montaż rozłącznika izolacyjnego i zabezpieczenia przeciwprzepięciowego

UWAGA! Zakres prac nie obejmuje wykonania przyłącza energii elektrycznej, telefonii, do budynku , montażu gniazdek i wyłączników, oświetlenia typu LED, halogenów oraz instalacji odgromowej.

Instalacja centralnego ogrzewania

Cena obejmuje:

- Wykonanie rozprowadzeń instalacji CO z rur al./pex/al. i miedzi.
- Dostawę i montaż kotła gazowego, kondensacyjnego Buderus GB062 (14kW) wraz z zasobnikiem o poj. 150L oraz płytą podłączeniową.
- Montaż płyty cyrkulacyjnej cwu.
- Dostawa i montaż grzejników stalowych płytowych wraz z głowicami termostatycznymi. Wymiary i moce wg projektu.

UWAGA! Zakres prac nie obejmuje wykonania przyłącza gazu do budynku oraz wewnętrznej instalacji gazowej. Nie obejmuje wkładu kominkowego ani obudowy kominka. Nie obejmuje wykonania projektu przyłącza gazowego.

IV. STAN DEWELOPERSKI

Elewacja

Cena obejmuje:

- Ocieplenie elewacji styropianem białym ($\lambda=0,040$) EPS70 gr. 20cm
- Przyklejenie płyt styropianowych wraz z kotkowaniem, ułożenie siatki zbrojącej.
- Montaż parapetów zewnętrznych z blachy malowanej proszkowo.



JWBudownictwo Sp. z o.o.
Al. Korfantego 141a
40-154 Katowice
tel. 32 730 03 02
e-mail: sekretariat@jwbudownictwo.pl

wyceny@jwbudownictwo.pl

- Zabezpieczenie naroży budynku, szpalet okien i drzwi narożnikami stalowymi.
- Pokrycie elewacji gruntem i tynkiem akrylowym w jednym wybranym kolorze (Arsanit/BOLIX) kasza, ziarno 1,5mm. Kolory podstawowe bez dopłat.
- Wykonanie cokołu tynkiem mozaikowym (Arsanit/BOLIX).

UWAGA! Cena nie uwzględnia elementów dekoracyjnych, drewnianych, boniowania, kamienia elewacyjnego. Nie uwzględnia także balustrad, przeszkleń, pergoli przy budynku od strony tarasu

Wylewki cementowe

Cena obejmuje:

- Ułożenie warstwy izolacji przeciwwilgociowej z folii budowlanej.
- Ułożenie warstwy izolacji termicznej z płyt styropianowych (dach-podłoga) na parterze gr. 10cm.
- Ułożenie warstwy wylewki cementowej gr. 6cm zbrojonej włóknem.



JWBudownictwo Sp. z o.o.

Al. Korfantego 141a

40-154 Katowice

tel. 32 730 03 02

e-mail: sekretariat@jwbudownictwo.pl

wyceny@jwbudownictwo.pl