



Oferta budowy domu jednorodzinnego

Technologia prefabrykowana-keramzytobetonowa

Według projektu **JWBudownictwo**

Dom na miarę

Projekt domu wraz z adaptacją i uzyskaniem pozwolenia w cenie! (Inwestor dostarcza niezbędne dokumenty do wykonania adaptacji: mapa do celów projektowych, wypis z MPZP, warunki techniczne przyłączy)

Budynek spełniający wymogi WT na rok 2017!

DANE TECHNICZNE	CENA
Minimalne wymiary działki:	Stan surowy otwarty: 236 800 zł
19,35 m (szerokość)	Stan surowy zamknięty: 264 550 zł
17,35 m (długość)	Stan surowy zamknięty z instalacjami:
Powierzchnia 126,88 m ²	312 300 zł
Miejsce budowy: do 60 km od Katowic	Stan deweloperski: 372 700 zł

Podane ceny są cenami netto (należy doliczyć 8% VAT).

Oferta obejmuje kompleksową usługę budowlaną wraz z nadzorem Kierownika Budowy, prowadzeniem dokumentacji budowlanej oraz wywozem nieczystości.



JWBudownictwo Sp. z o.o.
Al. Korfantego 141a
40-154 Katowice
tel. 32 730 03 02
e-mail: sekretariat@jwbudownictwo.pl

wyceny@jwbudownictwo.pl



KARTA INFORMACYJNA PROJEKTU

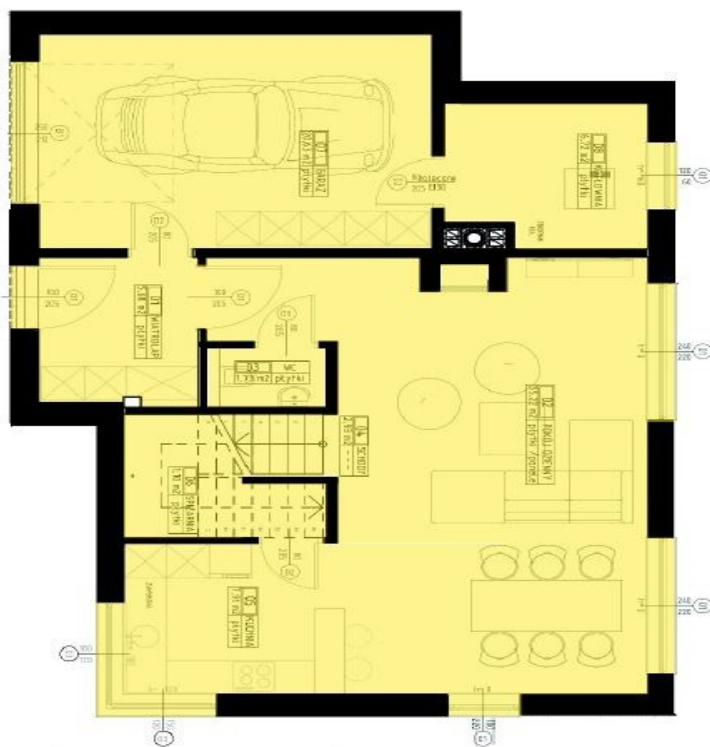
Powierzchnia użytkowa/netto:	126,88 / 152,98m²	Powierzchnia zabudowy:	105,75 m²
Kubatura:	872,97 m³	Wysokość domu:	7,56m
Kąt nachylenia dachu:	40° , dach płaski	Powierzchnia dachu:	120 m²
Wysokość ścianki kolankowej:	1,19 m	Liczba pokoi:	4



JWBudownictwo Sp. z o.o.
 Al. Korfanego 141a
 40-154 Katowice
 tel. 32 730 03 02
 e-mail: sekretariat@jwbudownictwo.pl

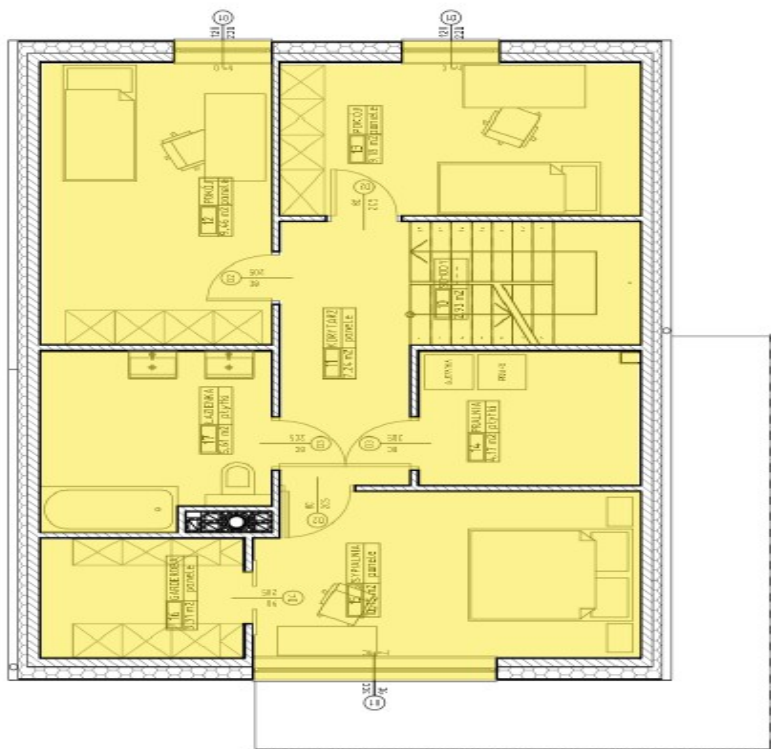
wyceny@jwbudownictwo.pl

PARTER:



Wiatrołap	5,68 m ²
Schody	2,93 m ²
Pokój dzienny	35,22 m ²
WC	1,73 m ²
Spizarnia	2,59 m ²
Kotłownia	6,72 m ²
Kuchnia	7,91 m ²
Garaż	20,63 m ²

PODDASZE:



Korytarz	7,24 m ²
Schody	3,87 m ²
Pokój	13,84 m ²
Pokój	11,52 m ²
Łazienka	8,42 m ²
Pralnia	6,24 m ²
Sypialnia	13,32 m ²
Garderoba	5,15 m ²

I. STAN SUROWY OTWARTY

Płyta fundamentowa energooszczędna

Cena obejmuje:

- Badanie geotechniczne gruntu.
- Wytyczenie geodezyjne budynku.
- Usunięcie warstwy nienośnej o grubości 30 cm z odwozem do 20m.
- Ułożenie kanalizacji podposadzkowej z rur PCW.
- Rozścielenie warstwy piasku do grubości 30 cm w miejsce wybranego gruntu, zagęszczenie ubijarką mechaniczną.
- Ułożenie pod całą płytą fundamentową styropianu EPS HYDRO 150 gr. 10 cm. przystosowanego do kontaktu z gruntem.
- Wykonanie przepustów przez płytę wprowadzających wodę i elektrykę do budynku.
- Wykonanie czerpni do kominka z rur PCW fi 150.
- Ułożenie zbrojenia, wypełnienie płyty wodoodpornym betonem C25/30 W4 (dokładność zatarcia płyty +/-10mm).

UWAGA! Do oferty przyjęto posadowienie na gruntach I kategorii geotechnicznej. Nie uwzględniono zabezpieczeń na szkody górnicze. Przyjęto gr. 30 cm podbudowy piaskowej, w przypadku warunków wymagających grubszej podbudowy koszt może ulec zmianie (+85 zł/m³) Zakres prac nie obejmuje niwelacji terenu, kształtowania spadków i wywozu ziemi. Nie uwzględniono schodów wejściowych, tarasów i podestów zewnętrznych, opasek, utwardzania dojazdu/dojścia z drogi do działki, drenażu opaskowego i odprowadzenia wód.

Ściany prefabrykowane parteru (keramzytobetonowe)

Cena obejmuje:

- Adaptację ścian do projektu budowlanego.
- Prefabrykację ścian wraz z transportem na plac budowy.
- Montaż prefabrykatów.
- Zbrojenie łączeń ścian wraz z wypełnieniem mieszanką betonową klasy C20/25.

GWARANCJA NA ŚCIANY 50 lat!

UWAGA! Cena nie uwzględnia szpachlowania połączeń



JWBudownictwo Sp. z o.o.
Al. Korfantego 141a
40-154 Katowice
tel. 32 730 03 02
e-mail: sekretariat@jwbudownictwo.pl

wyceny@jwbudownictwo.pl

Strop prefabrykowany-filigran

Cena obejmuje:

- Montaż konstrukcji wsporczej wraz z transportem na plac budowy
- Montaż płyt prefabrykowanych filigranowych wg projektu
- Ułożenie zbrojenia i przygotowanie do betonowania
- Wykonanie warstwy nadbetonu klasy c20/25

UWAGA! Cena nie uwzględnia schodów wewnętrznych, szpachlowania pomiędzy elementami, wykonania tynków stropu

Ściany prefabrykowane poddasza (keramzytobetonowe)

Cena obejmuje:

- Adaptację ścian do projektu budowlanego.
- Prefabrykację ścian wraz z transportem na plac budowy.
- Montaż prefabrykatów.
- Zbrojenie łączeń ścian wraz z wypełnieniem mieszanką betonową klasy C20/25.

GWARANCJA NA ŚCIANY 50 lat!

UWAGA! Cena nie uwzględnia szpachlowania połączeń

Dach wraz z kominami

Cena obejmuje:

- Wykonanie konstrukcji drewnianej impregnowanej zanurzeniowo dachu.
- Pokrycie potaci folią dachową wysokoparoprzepuszczalną, łączonej zakładkowo.
- Wykonanie 1 trzonu kominowego: dymowego wraz z wentylacją do kominka oraz wentylacyjnego do kotłowni (odprowadzenie spalin w kształtce wentylacyjnej)- Brata.
- Wykonanie czapek kominowych.
- Wykończenie tynkiem mozaikowym (Arsanit, KABE) kominów ponad potacją dachu.
- Pokrycie dachówką cementową Braas (typ celtycka, powłoka lumino) w jednym z podstawowych kolorów.
- Wykonanie koszy, pasa nadrynnowego, opierzenia komina.



JWBudownictwo Sp. z o.o.
Al. Korfantego 141a
40-154 Katowice
tel. 32 730 03 02
e-mail: sekretariat@jwbudownictwo.pl

wyceny@jwbudownictwo.pl

- Montaż ławy kominiarskiej i stopni kominiarskich
- Wykonanie orywnowania z PCW (Galeco, Bryza, Wavin) oraz montaż rur spustowych pionowych.
- Montaż okien potłaciowych (Fakro FTS VU3 78x118) - 3 szt. (okna od wewnątrz w kolorze naturalnego drewna, od zewnątrz grafitowe, w przypadku okna łazienkowego od wewnątrz białe)
- Dach płaski nad częścią garażową: folia paroizolacyjna, styropian z zachowaniem spadku (26-28cm), membrana dachowa

UWAGA! Zakres prac nie obejmuje odprowadzenia deszczówki spod rur spustowych, instalacji odgromowej, podbitki dachowej

II. STAN SUROWY ZAMKNIĘTY

Stołarka okienna z PCV (firmy Drutex)

Cena obejmuje:

- Dostawa okien oraz ich ciepły montaż przy użyciu systemowych taśm Soudal. Stołarka okienna wykonana jest z PCV w kolorze podstawowym jednostronnie okleinowanym z mikrowentylacją. Profil 5-komorowy Iglo Classic 5, pakiet 3-szybowy, głębokość zabudowy 70 mm, stalowa ramka ocynkowana, okucia Maco Multi Matic KS, rdzeń profilu biały lub brązowy (w zależności od koloru i sposobu okleiny), kolor klamek standardowy. Funkcje okien rozwierno-uchylne (wys max 225)

UWAGA! Zakres prac nie obejmuje rolet, moskitier i nawiewników, okien typu przesuwne, balkonów francuskich, parapetów wewnętrznych

Drzwi zewnętrzne (firmy Wikęd)

Cena obejmuje:

- Dostawa drzwi oraz ich montaż. Drzwi wejściowe (1szt) firmy Wikęd Premium wzór 26C z pełnym standardowym wyposażeniem. Kolorystyka wg palety producenta (wymiar standardowy 90x210), bez doświetleń.

UWAGA! Cena nie uwzględnia wizjera drzwiowego, profilu podprogowego, elektrozaczepu ani samozamykacza

Brama garażowa (firmy Hormann)

Cena obejmuje:

- Dostawa oraz montaż bramy garażowej segmentowej (rozmiar segmentu M), ocieplonej. Model LPU42, w jednym z podstawowych kolorów (powłoka Sandgrain).



JWBudownictwo Sp. z o.o.
 Al. Korfantego 141a
 40-154 Katowice
 tel. 32 730 03 02
 e-mail: sekretariat@jwbudownictwo.pl

wyceny@jwbudownictwo.pl

Wymiar bramy 2500x2125.

- Dostawa oraz montaż napędu elektrycznego bramy Promatic (z pilotem)

UWAGA! Konieczność serwisowania bramy (w dowolnym punkcie handlowym) raz do roku w celu utrzymania gwarancji.

III. STAN SUROWY ZAMKNIĘTY Z INSTALACJAMI

Instalacja wodno-kanalizacyjna

Cena obejmuje:

- Wykonanie rozprawień instalacji kanalizacyjnej i podejść z rur PCV.
- Wykonanie rozprawień instalacji wodociągowej (ciepłej i zimnej wody oraz cyrkulacji) i podejść wodociągowych za wodomierzem rurami PP i PE, wg projektu.
- Doprowadzenie wody na ogród.
- Wykonanie wszelkich niezbędnych prób i sprawdzeń instalacji.

UWAGA! Zakres prac nie obejmuje wykonania przyłącza wody do budynku oraz białego montażu. Nie obejmuje wykonania projektu wodno-kanalizacyjnego, wykonania studni głębinowych, zbiorników retencyjnych, systemów rozsączania wód deszczowych.

Instalacja elektryczna i teletechniczna

Cena obejmuje:

- Wykonanie punktów instalacji elektrycznej (gniazd 230 kV) wewnątrz budynku wg projektu
- wykonanie punktów instalacji oświetlenia wewnątrz budynku wg projektu
- wyprowadzenie instalacji do gniazda wtykowego na elewacji
- wykonanie w obrębie domu instalacji telewizyjnej (2 pkt)
- wykonanie uziemienia instalacji za pomocą bednarki lub szpilki uziemiającej
- wykonanie tablicy bezpiecznikowej (wyłączniki różnicoprądowe-2 szt, zabezpieczenia nadprądowe 1 szt na max 8 obwodów)
- montaż rozłącznika izolacyjnego i zabezpieczenia przeciwprzebiegowego

UWAGA! Zakres prac nie obejmuje wykonania przyłącza energii elektrycznej, telefonii, do budynku, montażu gniazdek i wyłączników, oświetlenia typu LED, halogenów oraz instalacji odgromowej.



JWBudownictwo Sp. z o.o.
Al. Korfantego 141a
40-154 Katowice
tel. 32 730 03 02
e-mail: sekretariat@jwbudownictwo.pl

wyceny@jwbudownictwo.pl

Instalacja centralnego ogrzewania

Cena obejmuje:

- Wykonanie rozprawień instalacji CO z rur al./pex/al. i miedzi.
- Dostawę i montaż kotła gazowego, kondensacyjnego Buderus GB062 (14kW) wraz z zasobnikiem o poj. 150L oraz płytą podłączeniową.
- Montaż płyty cyrkulacyjnej cwu.
- Dostawa i montaż grzejników stalowych płytowych wraz z głowicami termostatycznymi. Wymiary i moce wg projektu.

UWAGA! Zakres prac nie obejmuje wykonania przyłącza gazu do budynku oraz wewnętrznej instalacji gazowej. Nie obejmuje wkładu kominkowego ani obudowy kominka. Nie obejmuje wykonania projektu przyłącza gazowego.

IV. STAN DEWELOPERSKI

Elewacja

Cena obejmuje:

- Ocieplenie elewacji styropianem białym ($\lambda=0,040$) EPS70 gr. 20cm
- Przyklejenie płyt styropianowych wraz z kotkowaniem, ułożenie siatki zbrojącej.
- Montaż parapetów zewnętrznych z blachy malowanej proszkowo.
- Zabezpieczenie naroży budynku, szpalet okien i drzwi narożnikami stalowymi.
- Pokrycie elewacji gruntem i tynkiem akrylowym w jednym wybranym kolorze (Arsanit/BOLIX) kasza, ziarno 1,5mm. Kolory podstawowe bez dopłat.
- Wykonanie cokołu tynkiem mozaikowym (Arsanit/BOLIX).
- Wykonanie podbitek z listew drewnianych sosnowych/świerkowych impregnowanych o gr 12mm.

UWAGA! Cena nie uwzględnia elementów dekoracyjnych, drewnianych, boniowania, kamienia elewacyjnego. Nie uwzględnia również wiaty garażowej, balustrad francuskich, barierok

Wylewki cementowe

Cena obejmuje:

- Ułożenie warstwy izolacji przeciwwilgociowej z folii budowlanej.
- Ułożenie warstwy izolacji termicznej z płyt styropianowych (dach-podłoga) na parterze gr. 10cm, na piętrze gr 4 cm
- Ułożenie warstwy wylewki cementowej gr. 6cm zbrojonej włóknem.



JWBudownictwo Sp. z o.o.
Al. Korfantego 141a
40-154 Katowice
tel. 32 730 03 02
e-mail: sekretariat@jwbudownictwo.pl

wyceny@jwbudownictwo.pl

Sufit podwieszany poddasza

Cena obejmuje:

- Wykonanie paroizolacji z folii.
- Ocieplenie sufitu podwieszanego wełną mineralną gr.30cm (dwuwarstwowo 20+10 cm), lambda 0,039
- Wykonanie stelażu z profili stalowych.
- Montaż płyt g-k wraz ze szpachlowaniem spoin.

UWAGA! Przyjęto że poziom sufitu jest w linii prostej (brak zagięć, wypustów, zdobień, obniżanych sufitów) Cena nie uwzględnia podłogi OSB na strychu.