



Oferta budowy domu jednorodzinnego Technologia prefabrykowana – keramzytobetonowa

Według projektu **JWBudownictwo**

Dom z wizją pomniejszony

Projekt domu wraz z adaptacją w cenie! (Inwestor dostarcza niezbędne dokumenty do wykonania adaptacji: mapa do celów projektowych, wypis z MPZP, warunki techniczne przyłączy)

Budynek spełniający wymogi WT na rok 2017!

DANE TECHNICZNE	CENA
Minimalne wymiary działki: 19,77 m (szerokość) 18,25 m (długość) Powierzchnia: parter 100,94 /poddasze 39,99m² Łącznie 140,93m ² Miejsce budowy: w promieniu 250km od Katowic	Stan surowy otwarty: 204 100 zł Stan surowy zamknięty: 228 900 zł Stan surowy zamknięty z instalacjami: 264 300 zł Stan deweloperski: 325 050 zł

Podane ceny są cenami netto (należy doliczyć 8% VAT).

UWAGA! Oferta obejmuje kompleksową usługę budowlaną wraz z nadzorem Kierownika Budowy, prowadzeniem dokumentacji budowlanej oraz wywozem nieczystości.



JWBudownictwo Sp. z o.o.
Al. Korfantego 141a
40-154 Katowice
tel. 32 730 03 02
e-mail: sekretariat@jwbudownictwo.pl

wyceny@jwbudownictwo.pl



KARTA INFORMACYJNA PROJEKTU

Powierzchnia	parter 100,94 /poddasze 39,99m²	Powierzchnia zabudowy:	129,85 m²
Kubatura:	631,5 m³	Wysokość domu:	7,24m
Kąt nachylenia dachu:	35°	Powierzchnia dachu:	209,51 m²
Wysokość ścianki kolankowej:	0,71 m	Liczba pokoi:	3 (6)



JWBudownictwo Sp. z o.o.
 Al. Korfantego 141a
 40-154 Katowice
 tel. 32 730 03 02
 e-mail: sekretariat@jwbudownictwo.pl

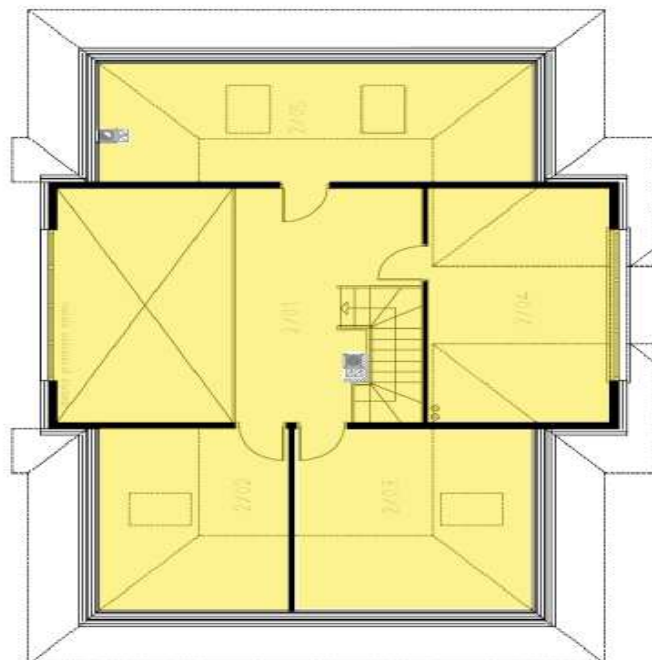
wyceny@jwbudownictwo.pl

PARTER:



Wiatrołap	8,76 m²
Kotłownia	3,85 m²
WC	1,72 m²
Salon	29,81 m²
Kuchnia + jadalnia	20,48 m²
Korytarz+schody	5,17 m²
Łazienka	4,81 m²
Pokój	14,07 m²
Pokój	12,27 m²

PODDASZE:



Korytarz	14,46 m²
Pokój	4,90 m²
Pokój	7,23 m²
Pokój	5,73 m²
Łazienka	7,67 m²

I. STAN SUROWY OTWARTY

Płyta fundamentowa energooszczędna

Cena obejmuje:

- Badanie geotechniczne gruntu.
- Wytyczenie geodezyjne budynku.
- Usunięcie warstwy nienośnej o grubości 30 cm z odwozem do 20m.
- Ułożenie kanalizacji podposadzkowej z rur PCW.
- Rozścielenie warstwy piasku do grubości 30 cm w miejsce wybranego gruntu, zagęszczenie ubijarką mechaniczną.
- Ułożenie pod całą płytą fundamentową styropianu EPS 120 gr. 10 cm. przystosowanego do kontaktu z gruntem.
- Wykonanie przepustów przez płytę wprowadzających wodę i elektrykę do budynku.
- Wykonanie czerpni do kominka z rur PCW fi 150.
- Ułożenie zbrojenia, wypełnienie płyty wodoodpornym betonem C25/30 W4 (dokładność zatarcia płyty +/-10mm).
- Wykonanie stóp fundamentowych wg projektu.

UWAGA! Do oferty przyjęto posadowienie na gruntach I kategorii geotechnicznej. Nie uwzględniono zabezpieczeń na szkody górnicze. Przyjęto gr. 30 cm podbudowy piaskowej, w przypadku warunków wymagających grubszej podbudowy koszt może ulec zmianie (+85 zł/m³) Zakres prac nie obejmuje niwelacji terenu i wywozu ziemi poza obszar inwestycji. Nie uwzględniono schodów wejściowych, tarasów i podestów zewnętrznych, drenażu opaskowego i odprowadzenia wód.

Ściany prefabrykowane (keramzytobetonowe) parteru i ścianki szczytowe

Cena obejmuje:

- Adaptację ścian do projektu budowlanego.
- Prefabrykację ścian wraz z transportem na plac budowy.
- Montaż prefabrykatów.
- Zbrojenie łączeń ścian wraz z wypełnieniem mieszanką betonową klasy C20/25.

GWARANCJA NA ŚCIANY 50 lat!



JWBudownictwo Sp. z o.o.
Al. Korfantego 141a
40-154 Katowice
tel. 32 730 03 02
e-mail: sekretariat@jwbudownictwo.pl

wyceny@jwbudownictwo.pl

UWAGA! Cena nie uwzględnia szpachlowania połączeń

Strop drewniany, ściany kolankowe, dach

Cena obejmuje:

- Wykonanie konstrukcji drewnianej impregnowanej zanurzeniowo stropu, ścian kolankowych oraz dachu.
- Pokrycie połaci folią dachową wysokoparoprzepuszczalną, łączonej zakładkowo.
- Wykonanie 1 trzonu kominowego-dymowego wraz z wentylacją do kominka z systemowych kształtek Brata. Odprowadzenie spalin z kotła gazowego poprzez przewód powietrzno-spalinowy systemowy, montowany na etapie instalacji centralnego ogrzewania. Wentylacja kotłowni poprzez kominki durovent.
- Wykonanie czapek kominowych.
- Wykończenie tynkiem mozaikowym (Arsanit, KABE) kominów ponad połacią dachu.
- Pokrycie dachówką cementową Braas (typ celtycka, powłoka lumino) w jednym z podstawowych kolorów.
- Wykonanie koszy, pasa nadrynnowego, opierzenia komina.
- Montaż ławy kominarskiej i wyłazu dachowego Fakro
- Wykonanie orywnowania z PCW (Galeco, Bryza, Wavin) oraz montaż rur spustowych pionowych.

UWAGA! Zakres prac nie obejmuje odprowadzenia deszczówki spod rur spustowych, instalacji odgromowej, zestawu okien połaciowo-kolankowych, podbitki dachowej

II. STAN SUROWY ZAMKNIĘTY

Stolarka okienna z PCV (firmy Drutex)

Cena obejmuje:

Cena obejmuje:

- Dostawa okien oraz ich ciepły montaż przy użyciu systemowych taśm Soudal. Stolarka okienna wykonana jest z PCV w kolorze podstawowym jednostronnie okleinowanym z mikrowentylacją. Profil 5-komorowy Iglo Classic 5, pakiet 3-szybowy, głębokość zabudowy 70 mm, stalowa ramka ocynkowana, okucia Maco Multi Matic KS, rdzeń profilu biały lub brązowy (w zależności od koloru i sposobu okleiny), kolor klamek standardowy

Przyjęto następujące funkcje okien:



JWBudownictwo Sp. z o.o.
Al. Korfantego 141a
40-154 Katowice
tel. 32 730 03 02
e-mail: sekretariat@jwbudownictwo.pl

wyceny@jwbudownictwo.pl

*salon- okno czteroskrzydłowe (fix+rozwierno-uchylne+rozwierne+fix) z jednym ruchomym słupkiem

*WC – okno jednoskrzydłowe (rozwierno-uchylne)

*kotłownia- okno jednoskrzydłowe (rozwierno-uchylne)

*jadalnia- dwa okna jednoskrzydłowe fix (stałe szklenie)

*kuchnia- dwa okna jednoskrzydłowe uchylne

*pokoje na parterze -okna dwuskrzydłowe (rozwierne+rozwierno-uchylne)

*ściana szczytowa frontowa – okno trzyskrzydłowe (fix+rozwierno-uchylne+fix)

*ściana szczytowa ogrodowa- okno trzyskrzydłowe (stałe szklenie, fix)

UWAGA! Zakres prac nie obejmuje rolet i nawiewników, okien typu przesuwne, balkonów francuskich, okien potaciovych, okien potaciovko-kolankowych. Wysokość okien balkonowych została obniżona-wynika to z faktu iż przy oknach wyższych niż 225 konieczne jest zastosowanie dodatkowej poprzeczki poziomej. W przypadku okien dwuskrzydłowych jedno skrzydło jest rozwierno-uchylne, a drugie tylko rozwierne.

Drzwi zewnętrzne (firmy Wikęd)

Cena obejmuje:

- Dostawa drzwi oraz ich montaż. Drzwi wejściowe (1szt) firmy Wikęd Premium (wzór 26C-G, 28) z pełnym standardowym wyposażeniem. Kolorystyka wg palety producenta (wymiar standardowy 90x210), bez doświetleń.

UWAGA! Cena nie uwzględnia wizjera drzwiowego, profilu podprogowego, elektrozaczepu ani samozamykacza

III. STAN SUROWY ZAMKNIĘTY Z INSTALACJAMI

Instalacja wodno-kanalizacyjna

Cena obejmuje:

- Wykonanie rozprowadzeń instalacji kanalizacyjnej i podejść z rur PCV.
- Wykonanie rozprowadzeń instalacji wodociągowej (ciepłej i zimnej wody oraz cyrkulacji) i podejść wodociągowych za wodomierzem rurami PP i PE, wg projektu.
- Doprowadzenie wody na ogród.
- Wykonanie wszelkich niezbędnych prób i sprawdzeń instalacji.



JWBudownictwo Sp. z o.o.
Al. Korfantego 141a
40-154 Katowice
tel. 32 730 03 02
e-mail: sekretariat@jwbudownictwo.pl

wyceny@jwbudownictwo.pl

UWAGA! Zakres prac nie obejmuje wykonania przyłącza wody do budynku oraz białego montażu. Nie obejmuje wykonania projektu wodno-kanalizacyjnego, wykonywania studni głębinowych, zbiorników retencyjnych, systemów rozsączania wód deszczowych. Cena obejmuje instalacje parteru wraz z wyprowadzeniem na poddasze (ale bez rozprowadzenia-wykonywane na etapie adaptacji poddasza)

Instalacja centralnego ogrzewania

Cena obejmuje:

- Wykonanie rozprowadzeń instalacji CO z rur al./pex/al. i miedzi.
- Dostawę i montaż kotła gazowego, kondensacyjnego Buderus GB062 (14kW) wraz z zasobnikiem o poj. 150L oraz płytą podłączeniową.
- Montaż płyty cyrkulacyjnej cwu.
- Dostawa i montaż grzejników stalowych płytowych wraz z głowicami termostatycznymi. Wymiary i moce wg projektu.

UWAGA! Zakres prac nie obejmuje wykonania przyłącza gazu do budynku oraz wewnętrznej instalacji gazowej. Nie obejmuje wkładu kominkowego ani obudowy kominka. Nie obejmuje wykonania projektu przyłącza gazowego. Cena obejmuje instalacje parteru wraz z wyprowadzeniem na poddasze (ale bez rozprowadzenia-wykonywane na etapie adaptacji poddasza)

IV. STAN DEWELOPERSKI

Elewacja

Cena obejmuje:

- Ocieplenie elewacji styropianem białym ($\lambda=0,040$) EPS70 gr. 20cm
- Przyklejenie płyt styropianowych wraz z kotkowaniem, ułożenie siatki zbrojącej.
- Montaż parapetów zewnętrznych z blachy malowanej proszkowo.
- Zabezpieczenie naroży budynku, szpalet okien i drzwi narożnikami stalowymi.
- Pokrycie elewacji gruntem i tynkiem akrylowym w jednym kolorze (Arsanit/BOLIX) kasza, ziarno 1,5mm. Kolory podstawowe bez dopłat.
- Wykonanie cokołu tynkiem mozaikowym (Arsanit/BOLIX).
- Wykonanie podbitek z listew drewnianych sosnowych/świerkowych impregnowanych (drewnochron) o gr. 12 mm.

UWAGA! Cena nie uwzględnia elementów dekoracyjnych, drewnianych, boniowania, kamienia elewacyjnego. Nie uwzględnia także wiaty oraz drewnianej pergoli przy budynku.



JWBudownictwo Sp. z o.o.
Al. Korfantego 141a
40-154 Katowice
tel. 32 730 03 02
e-mail: sekretariat@jwbudownictwo.pl

wyceny@jwbudownictwo.pl

Wylewki cementowe na parterze

Cena obejmuje:

- Ułożenie warstwy izolacji przeciwwilgociowej z folii budowlanej.
- Ułożenie warstwy izolacji termicznej z płyt styropianowych (dach, podłoga) na parterze gr. 10cm.
- Ułożenie warstwy wylewki cementowej gr. 6cm zbrojonej włóknem.

Sufit podwieszany parteru

Cena obejmuje:

- Wykonanie paroizolacji z folii.
- Ocieplenie stropu wełną mineralną gr.25 cm (dwuwarstwowo 20+5 cm), $\lambda=0,039$
- Wykonanie stelażu z profili stalowych.
- Montaż płyt g-k wraz ze szpachlowaniem spoin.

UWAGA! Przyjęto że poziom sufitu jest w linii prostej (brak zagięć, wypustów, zdobień, obniżanych sufitów). Cena nie uwzględnia podłogi OSB na strychu.

OPCJA ZA DOPŁATĄ

Adaptacja poddasza -64 400 zł netto

- Wykonanie sufitu podwieszanego poddasza-ocieplenie wełną mineralną gr 25 cm (dwuwarstwowo 20+5 cm), montaż stelaża z profili stalowych, montaż płyt g-k wraz ze szpachlowaniem spoin
- Wykonanie ścianek g-k wydzielających pomieszczenia na stelażu obustronnie, jednowarstwowo, ocieplenie wełną mineralną ($\lambda=0,039$) gr. 10 cm
- Podłoga wyłożona płytami OSB 22mm
- Rozprowadzenie instalacji elektrycznej (przy pomocy kabla 5x2,5), wod-kan, CO (+4 grzejniki)
- Okna połaciowe Fakro FTS VU3 78x118-3 szt (okna od wewnątrz w kolorze naturalnego drewna, od zewnątrz grafitowe, w przypadku łazienki od wewnątrz okno białe)