



Oferta budowy domu jednorodzinnego

Technologia prefabrykowana-keramzytobetonowa
Według projektu JWBudownictwo

Dom z wizją standard

Projekt domu wraz z adaptacją w cenie! (Inwestor dostarcza niezbędne dokumenty do wykonania adaptacji: mapa do celów projektowych, wypis z MPZP, warunki techniczne przyłączy)

Projekt z antresolą!

DANE TECHNICZNE	CENA
Minimalne wymiary działki:	Stan surowy otwarty: 214 050 zł
21,77 m (szerokość)	Stan surowy zamknięty: 239 900 zł
18,52 m (długość)	Stan surowy zamknięty z instalacjami: 276 400 zł
Powierzchnia : parter 115,72 /poddasze 48,67 m²	Stan deweloperski: 344 600 zł
Miejsce budowy: w promieniu 250km od Katowic	Adaptacja poddasza: +78 600 zł

Podane ceny są cenami netto (należy doliczyć 8% VAT).

UWAGA! Oferta obejmuje kompleksową usługę budowlaną wraz z nadzorem Kierownika Budowy, prowadzeniem dokumentacji budowlanej oraz wywozem nieczystości.



JWBudownictwo Sp. z o.o.

Al. Korfantego 141a

40-154 Katowice

tel. 32 730 03 02

e-mail: sekretariat@jwbudownictwo.pl

wyceny@jwbudownictwo.pl



KARTA INFORMACYJNA PROJEKTU

Powierzchnia netto	parter 115,72 /poddasze 48,67 m²	Powierzchnia zabudowy:	146,9 m²
Kubatura:	730,5 m³	Wysokość domu:	7,24m
Kąt nachylenia dachu:	35°	Powierzchnia dachu:	234,92 m²
Wysokość ścianki kolankowej:	0,61 m	Liczba pokoi:	4 (7)



JWBudownictwo Sp. z o.o.
 Al. Korfantego 141a
 40-154 Katowice
 tel. 32 730 03 02
 e-mail: sekretariat@jwbudownictwo.pl

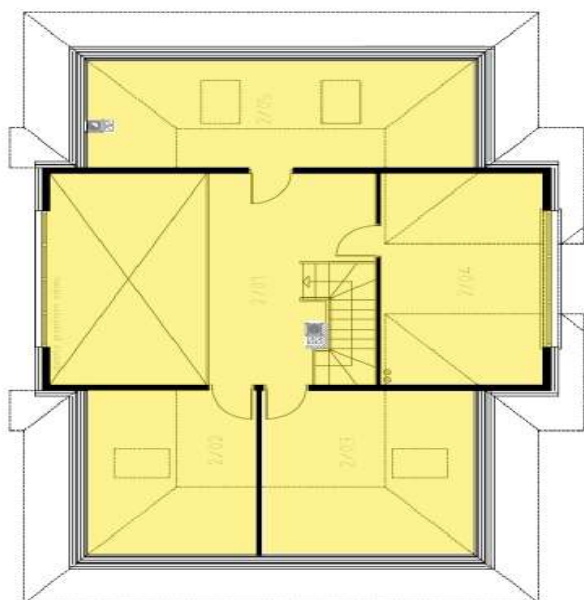
wyceny@jwbudownictwo.pl

PARTER: 115,72m²



Wiatrołap	8,76 m ²
Kotłownia	3,85 m ²
WC	1,72 m ²
Salon	29,81 m ²
Kuchnia +jadalnia	20,48m ²
Korytarz+schody	8,02 m ²
Łazienka	7,95 m ²
Pokój	13,54 m ²
Pokój	11,53 m ²
Pokój	10,04m ²

PODDASZE: 48,67 m²/102,91 m²



Korytarz	14,46 m ²
Pokój	8,36 m ²
Pokój	12,45 m ²
Pokój	5,73 m ²
Łazienka	7,67 m ²

I. STAN SUROWY OTWARTY

Płyta fundamentowa energooszczędna

Cena obejmuje:

- Badanie geotechniczne gruntu.
- Wytyczenie geodezyjne budynku.
- Usunięcie warstwy nienośnej o grubości 30 cm z odwozem do 20m.
- Ułożenie kanalizacji podposadzkowej z rur PCW.
- Rozścielenie warstwy piasku do grubości 30 cm w miejsce wybranego gruntu, zagęszczenie ubijarką mechaniczną.
- Ułożenie pod całą płytą fundamentową styropianu EPS HYDRO150 gr. 10 cm. przystosowanego do kontaktu z gruntem. Na etapie prac elewacyjnych wyłożenie styropianu krawędziowego płyty fundamentowej (Fasada $\lambda=0,040$)
- Wykonanie przepustów przez płytę wprowadzających wodę i elektrykę do budynku.
- Wykonanie czerpni do kominka z rur PCW fi 150.
- Ułożenie zbrojenia, wypełnienie płyty wodoodpornym betonem C25/30 W4 (dokładność zatarcia płyty +/-10mm).
- Wykonanie stopy fundamentowej wg projektu.

UWAGA! Do oferty przyjęto posadowienie na gruntach I kategorii geotechnicznej. Nie uwzględniono zabezpieczeń na szkody górnicze. Przyjęto gr. 30 cm podbudowy piaskowej, w przypadku warunków wymagających grubszej podbudowy koszt może ulec zmianie (+85 zł/m³) Nie uwzględniono schodów wejściowych, tarasów i podestów zewnętrznych

Ściany prefabrykowane parteru i ścianki szczytowe (keramzytobetonowe-system Praefa)

Cena obejmuje:

- Adaptacja ścian do projektu budowlanego
- prefabrykacja ścian wraz z transportem na plac budowy
- montaż prefabrykatów
- zazbrojenie łączy ścian wraz z wypełnieniem mieszanką betonową klasy C20/25 (B-25)

UWAGA! Cena nie uwzględnia szpachlowania połączeń i bruzd montażowych (kosmetyki ścian)



JWBudownictwo Sp. z o.o.

Al. Korfantego 141a

40-154 Katowice

tel. 32 730 03 02

e-mail: sekretariat@jwbudownictwo.pl

wyceny@jwbudownictwo.pl

Strop drewniany, ścianki kolankowe, dach

Cena obejmuje:

- Wykonanie konstrukcji drewnianej impregnowanej zanurzeniowo stropu, ścian kolankowych oraz dachu. Drewno klasy C24
- Pokrycie połaci folią dachową wysokoparoprzepuszczalną, łączonej zakładkowo.
- Wykonanie 1 trzonu kominowego w salonie składającego się z kanału dymowego wraz z wentylacją do kominka z systemowych kształtek Brata. Odprowadzenie spalin z kotła gazowego poprzez systemowy przewód powietrzno-spalinowy poziomy (montowany na etapie instalacji centralnego ogrzewania). Wentylacja poprzez kominki wentylacyjne typu durovent-6 szt (łazienka, wc, kuchnia, okap, pomieszczenie gospodarcze, łazienka na piętrze)
- Wykonanie czapek kominowych.
- Wykończenie tynkiem mozaikowym (Arsanit, KABE) kominów ponad połacią dachu.
- Pokrycie dachówką cementową Braas (typ celtycka, powłoka lumino) w jednym z podstawowych kolorów.
- Wykonanie koszy, pasa nadrynnowego, opierzenia komina.
- Montaż ławy kominiarskiej i wyłazu dachowego Fakro
- Wykonanie orywnowania z PCW (Galeco, Bryza, Wavin) oraz montaż rur spustowych pionowych.

UWAGA! Zakres prac nie obejmuje odprowadzenia deszczówki spod rur spustowych, zestawu okien połaciowo-kolankowych, okien połaciowych.

II. STAN SUROWY ZAMKNIĘTY

Stolarka okienna z PCV (firmy Drutex)

Cena obejmuje:

- Dostawa okien oraz ich ciepły montaż przy użyciu systemowych taśm Soudal. Stolarka okienna wykonana jest z PCV w kolorze podstawowym jednostronnie okleinowanym z mikrowentylacją. Profil 5-komorowy Iglo Classic 5, pakiet 3-szybowy, głębokość zabudowy 70 mm, stalowa ramka ocynkowana, okucia Maco Multi Matic KS, rdzeń profilu biały lub brązowy (w zależności od koloru i sposobu okleiny), kolor klamek standardowy

Przyjęto następujące funkcje okien:

*salon- okno czteroskrzydłowe (fix+rozwierno-uchylne+rozwierno+fix) z jednym ruchomym słupkiem, wymiar 3600x2300



JWBudownictwo Sp. z o.o.
Al. Korfantego 141a
40-154 Katowice
tel. 32 730 03 02
e-mail: sekretariat@jwbudownictwo.pl

wyceny@jwbudownictwo.pl

*WC – okno jednoskrzydłowe (rozwierno-uchylne), wymiar 450x1500

*kotłownia- okno jednoskrzydłowe (rozwierno-uchylne) , wymiar 450x1500

*jadalnia- dwa okna jednoskrzydłowe fix (stałe szklenie), wymiar 1000x1900 i 1800x1900

*kuchnia- jedno okno jednoskrzydłowe (fix) wymiar 800x600, jedno okno jednoskrzydłowe (uchylne) wymiar 1500x600

*pokoje na parterze -okna dwuskrzydłowe (rozwierno+rozwierno-uchylne), wymiar 1800x1500

*łazienka na parterze-okno jednoskrzydłowe 900x1500

*ściana szczytowa frontowa – okno trzyskrzydłowe (uchylne), wymiar 3600x900

*ściana szczytowa ogrodowa- okno trzyskrzydłowe (stałe szklenie, fix), wymiar 3600x1200

UWAGA! Zakres prac nie obejmuje okien połaciowo-kolankowych. Parapety zewnętrzne montowane na etapie wykonywania elewacji.

Drzwi zewnętrzne (firmy Wikęd)

Cena obejmuje:

- Dostawa drzwi oraz ich montaż. Drzwi wejściowe „90” (1szt) firmy Wikęd Premium wzór 26C z pełnym standardowym wyposażeniem. Kolorystyka wg palety producenta (wymiar standardowy 90x210), bez doświetleń.

III. STAN SUROWY ZAMKNIĘTY Z INSTALACJAMI

Instalacja wodno-kanalizacyjna

Cena obejmuje:

- Wykonanie rozprowadzeń instalacji kanalizacyjnej i podejść z rur PCV.
- Wykonanie rozprowadzeń instalacji wodociągowej (ciepłej i zimnej wody oraz cyrkulacji) i podejść wodociągowych za wodomierzem rurami PP i PE, wg projektu.
- Doprowadzenie wody na ogród (na życzenie klienta)
- Wykonanie wszelkich niezbędnych prób i sprawdzeń instalacji.

UWAGA! Zakres prac nie obejmuje wykonania przyłącza wody do budynku oraz białego montażu. Cena obejmuje instalację parteru wraz z wyprowadzeniem na poddasze



JWBudownictwo Sp. z o.o.

Al. Korfantego 141a

40-154 Katowice

tel. 32 730 03 02

e-mail: sekretariat@jwbudownictwo.pl

wyceny@jwbudownictwo.pl

Instalacja centralnego ogrzewania

Cena obejmuje:

- Wykonanie rozprowadzeń instalacji CO z rur al./pex/al.
- Dostawę i montaż kotła gazowego, kondensacyjnego Buderus GB072 (14kW)/ De Dietrich MCR3 24T (15kW) wraz z zasobnikiem o poj. 150L oraz płytą podłączeniową.
- Montaż płyty cyrkulacyjnej cwu.
- Dostawa i montaż grzejników stalowych płytowych wraz z głowicami termostatycznymi. Wymiary i moce wg projektu.

UWAGA! Zakres prac nie obejmuje wykonania przyłącza gazu do budynku oraz wewnętrznej instalacji gazowej. Cena obejmuje instalację parteru wraz z wyprowadzeniem na poddasze

IV. STAN DEWELOPERSKI

Elewacja

Cena obejmuje:

- Ocieplenie elewacji styropianem białym (Fasada $\lambda=0,040$) gr. 20cm
- Przyklejenie płyt styropianowych wraz z kołkowaniem, ułożenie siatki zbrojącej.
- Montaż parapetów zewnętrznych z blachy malowanej proszkowo na jeden z podstawowych kolorów z palety RAL
- Zabezpieczenie naroży budynku, szpalet okien i drzwi narożnikami stalowymi.
- Pokrycie elewacji gruntem i tynkiem akrylowym w jednym wybranym kolorze podstawowym (Arsanit/BOLIX) kasza, ziarno 1,5mm.
- Wykonanie cokołu tynkiem mozaikowym (Arsanit/BOLIX).
- Wykonanie podbitek z listew drewnianych sosnowych/świerkowych impregnowanych (drewnochron) o gr. 12 mm.

UWAGA! Cena nie uwzględnia elementów dekoracyjnych, drewnianych, drewnopodobnych, boniowania, kamienia elewacyjnego.

Wylewki cementowe na parterze

Cena obejmuje:

- Ułożenie warstwy izolacji przeciwwilgociowej z folii budowlanej.
- Ułożenie warstwy izolacji termicznej z płyt styropianowych (dach-podłoga) na parterze



JWBudownictwo Sp. z o.o.
Al. Korfantego 141a
40-154 Katowice
tel. 32 730 03 02
e-mail: sekretariat@jwbudownictwo.pl

wyceny@jwbudownictwo.pl

gr. 10cm.

- Ułożenie warstwy wylewki cementowej gr. 6cm zbrojonej włóknem.

Sufit podwieszany parteru

Cena obejmuje:

- Wykonanie paroizolacji z folii.
- Ocieplenie stropu wełną mineralną gr.25 cm (dwuwarstwowo 20+5cm) $\lambda=0,039$
- Wykonanie stelażu z profili stalowych.
- Montaż płyt g-k wraz ze szpachlowaniem spoin.

UWAGA! Przyjęto że poziom sufitu jest w linii prostej . Nie uwzględniono obudowy antresoli, docieplenia połączeń nad antresolą.

OPCJA ZA DOPŁATĄ

Adaptacja poddasza -78 600 zł netto

- Wykonanie sufitu podwieszanego poddasza-ocieplenie wełną mineralną gr 25 cm (dwuwarstwowo 20+5 cm) $\lambda=0,039$, montaż stelaża z profili stalowych, montaż płyt g-k wraz ze szpachlowaniem spoin
- Wykonanie ścianek g-k wydzielających pomieszczenia na stelażu obustronnie, jednowarstwowo, ocieplenie wełną mineralną ($\lambda=0,039$) gr. 10 cm
- Podłoga wyłożona płytami OSB 22mm (bez legarów)
- Rozprowadzenie instalacji wod-kan, CO (+4 grzejniki)
- Okna połaciowe Fakro FTS VU3 78x118-3 szt (okna od wewnątrz w kolorze naturalnego drewna, od zewnątrz grafitowe, w przypadku łazienki od wewnątrz okno białe)



JWBudownictwo Sp. z o.o.

Al. Korfantego 141a

40-154 Katowice

tel. 32 730 03 02

e-mail: sekretariat@jwbudownictwo.pl

wyceny@jwbudownictwo.pl