



## Oferta budowy domu jednorodzinnego

Technologia prefabrykowana – keramzytobetonowa

Według projektu **JWBudownictwo**

# Nowoczesny I

*Projekt domu wraz z adaptacją w cenie! (Inwestor dostarcza niezbędne dokumenty do wykonania adaptacji: mapa do celów projektowych, wypis z MPZP, warunki techniczne przyłączy)*

| DANE TECHNICZNE   | CENA   |
|---|--|
| Minimalne wymiary działki:<br><b>19,15 m</b> (szerokość)<br><b>22,22 m</b> (długość)<br>Powierzchnia: <b>104,7 m<sup>2</sup></b><br>Miejsce budowy: <b>w promieniu do 250 km od Katowic</b> | Stan surowy otwarty: <b>236 600 zł</b><br>Stan surowy zamknięty: <b>257 500 zł</b><br>Stan surowy zamknięty z instalacjami:<br><b>293 400 zł</b><br>Stan deweloperski: <b>346 700 zł</b> |

Podane ceny są cenami netto (należy doliczyć 8% VAT).

**UWAGA!** Oferta obejmuje kompleksową usługę budowlaną wraz z nadzorem Kierownika Budowy, prowadzeniem dokumentacji budowlanej oraz wywozem nieczystości.



**JWBudownictwo Sp. z o.o.**

Al. Korfantego 141a

40-154 Katowice

tel. 32 730 03 02

e-mail: sekretariat@jwbudownictwo.pl

[wyceny@jwbudownictwo.pl](mailto:wyceny@jwbudownictwo.pl)

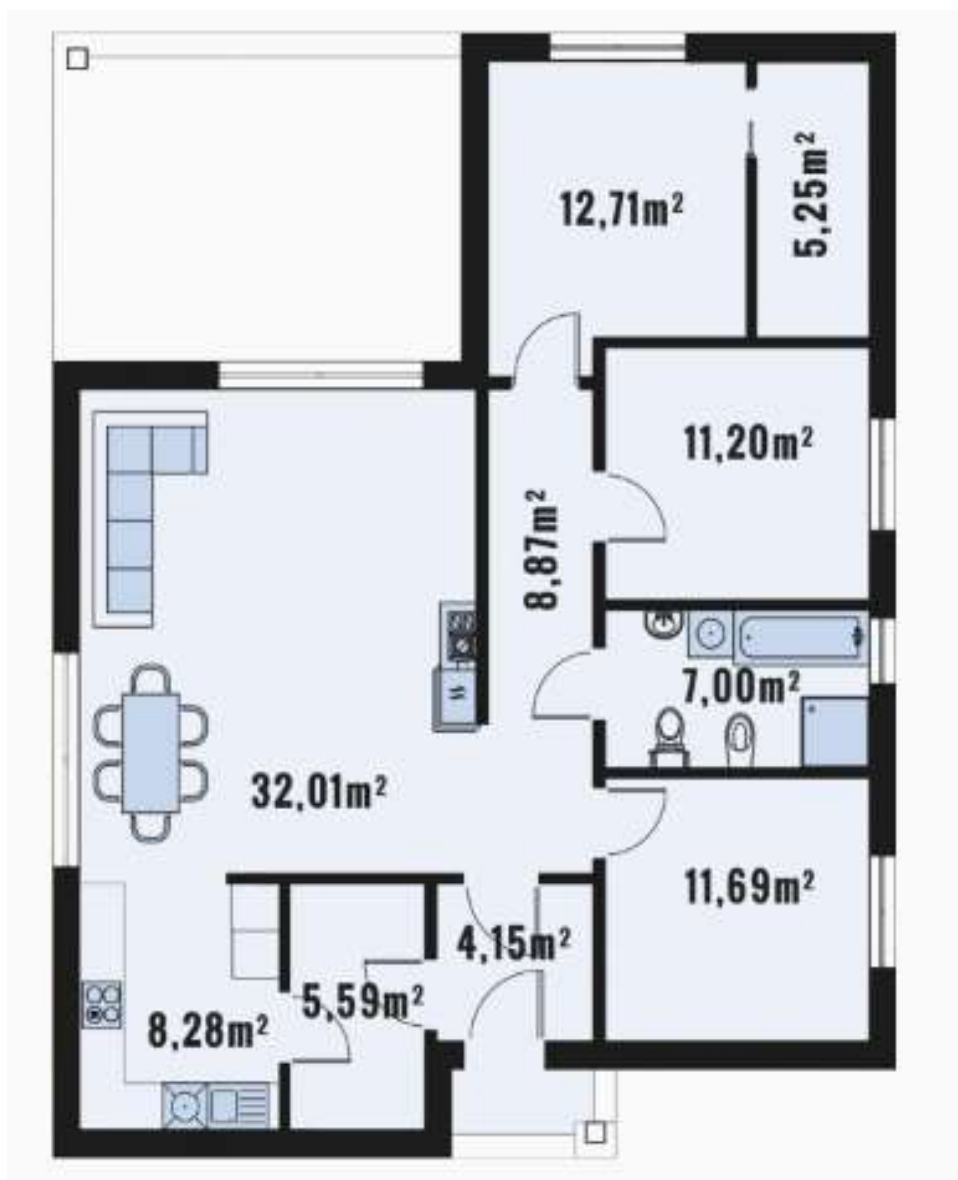


## KARTA INFORMACYJNA PROJEKTU

|                              |                      |                        |                       |
|------------------------------|----------------------|------------------------|-----------------------|
| Powierzchnia użytkowa/netto: | 104,7 m <sup>2</sup> | Powierzchnia zabudowy: | 134,53 m <sup>2</sup> |
| Kubatura:                    | 443,9 m <sup>3</sup> | Wysokość domu:         | 3,30 m                |
| Kąt nachylenia dachu:        | Dach płaski 2°       | Powierzchnia dachu:    | 134,53 m <sup>2</sup> |
| Wysokość pomieszczeń         | 2,70 m               | Liczba pokoi:          | 4                     |



## PARTER: 104,7 m<sup>2</sup>



|             |                      |
|-------------|----------------------|
| Wiatrołap   | 4,07 m <sup>2</sup>  |
| Pom. Tech.  | 5,50 m <sup>2</sup>  |
| Kuchnia     | 8,12 m <sup>2</sup>  |
| Komunikacja | 8,23 m <sup>2</sup>  |
| Łazienka    | 6,86 m <sup>2</sup>  |
| Pokój       | 11,46 m <sup>2</sup> |
| Pokój       | 10,98 m <sup>2</sup> |
| Pokój       | 12,91 m <sup>2</sup> |
| Garderoba   | 5,14 m <sup>2</sup>  |
| Salon       | 31,39 m <sup>2</sup> |

# I. STAN SUROWY OTWARTY

## Płyta fundamentowa energooszczędna

### Cena obejmuje:

- Badanie geotechniczne gruntu.
- Wytyczenie geodezyjne budynku.
- Usunięcie warstwy nienośnej o grubości 30 cm z odwozem do 20m.
- Ułożenie kanalizacji podposadzkowej z rur PCW.
- Rozścielenie warstwy piasku do grubości 30 cm w miejsce wybranego gruntu, zagęszczenie ubijarką mechaniczną.
- Ułożenie pod całą płytą fundamentową styropianu EPS HYDRO 150 gr. 10 cm. przystosowanego do kontaktu z gruntem. Na etapie prac elewacyjnych wyłożenie styropianu krawędziowego płyty fundamentowej (Fasada  $\lambda=0,040$ )
- Wykonanie przepustów przez płytę wprowadzających wodę i elektrykę do budynku.
- Wykonanie czerpni do kominka z rur PCW fi 150.
- Ułożenie zbrojenia, wypełnienie płyty wodoodpornym betonem C25/30 W4 (dokładność zatarcia płyty +/-10mm). Płyta fundamentowa gr 23cm
- Wykonanie stopy fundamentowej wg projektu (od frontu budynku)

**UWAGA!** Do oferty przyjęto posadowienie na gruntach I kategorii geotechnicznej. Przyjęto gr. 30 cm podbudowy piaskowej, w przypadku warunków wymagających grubszej podbudowy koszt może ulec zmianie (+85 zł/m<sup>3</sup>) Nie uwzględniono schodów wejściowych, tarasów i podestów zewnętrznych, stopy fundamentowej pod pergolę nad tarasem.

## Ściany parteru zewnętrzne i wewnętrzne (keramzytobetonowe- system Praefa)

### Cena obejmuje:

- Adaptacja ścian do projektu budowlanego (wraz z konsultacją ewentualnych zmian z klientem). Kolor ścian do wyboru : czerwone, szare
- prefabrykacja ścian wraz z transportem na plac budowy
- montaż prefabrykatów
- zazbrojenie łączeń ścian wraz z wypełnieniem mieszanką betonową klasy C20/25 (B-25)

**UWAGA!** Cena nie uwzględnia kosmetyki ścian, słupa i podciągów pergoli nad tarasem, attyki.

## Strop prefabrykowany-filigran

### Cena obejmuje:



**JWBudownictwo Sp. z o.o.**

Al. Korfantego 141a

40-154 Katowice

tel. 32 730 03 02

e-mail: sekretariat@jwbudownictwo.pl

wyceny@jwbudownictwo.pl

- Montaż konstrukcji wsporczej wraz z transportem na plac budowy
- Montaż płyt prefabrykowanych typu filigran wg projektu
- Ułożenie zbrojenia i przygotowanie do betonowania
- Wykonanie warstwy nadbetonu klasy c20/25

**UWAGA!** Cena nie uwzględnia szpachlowania połączeń

## Dach płaski wraz z kominami i attyką

### Cena obejmuje:

- Wymurowanie attyki z bloczków gazobetonowych gr 18cm
- Dostarczenie oraz ułożenie paroizolacji z folii PE z zachowaniem odpowiednich zakładów czołowych i bocznych
- Dostarczenie oraz ułożenie styropianu o gr 25cm z zachowaniem spadku zgodnego z projektem
- Dostarczenie oraz ułożenie folii dachowej wraz z zamocowaniem specjalistycznymi łącznikami teleskopowymi oraz zgrzaniem zakładów czołowych i bocznych
- Dostarczenie oraz obrobienie murów ogniowych (systemowo w folii dachowej)
- Dostarczenie oraz mocowanie blachy maskującej po obrysie dachu
- Dostarczenie oraz zamocowanie płyt OSB na attykach
- Dostarczenie oraz zamocowanie wiatrownic z blachy oraz pasa nadrynnowego
- Dostarczenie oraz zamontowanie rynien dachowych PCV o śr. 100 mm oraz rur spustowych
- Wykonanie 1 trzonu kominowego w salonie składającego się z przewodu dymowego wraz z wentylacją do kominka. Odprowadzenie spalin z kotła gazowego przez przewód powietrzno-spalinowy systemowy montowany na etapie wykonywania instalacji centralnego ogrzewania. Wykonania przewodów wentylacyjnych ocieplonych z PCV fi 110 -5 szt.

**UWAGA!** Zakres prac nie obejmuje odprowadzenia deszczówki spod rur spustowych, instalacji odgromowej, przelewów awaryjnych

## II. STAN SUROWY ZAMKNIĘTY

### Stolarka okienna z PCV (firmy Drutex)

### Cena obejmuje:

- Dostawa okien oraz ich ciepły montaż przy użyciu systemowych taśm Soudal. Stolarka okienna wykonana jest z PCV w kolorze podstawowym jednostronnie okleinowanym z



**JWBudownictwo Sp. z o.o.**  
 Al. Korfantego 141a  
 40-154 Katowice  
 tel. 32 730 03 02  
 e-mail: sekretariat@jwbudownictwo.pl

wyceny@jwbudownictwo.pl

mikrowentylacją. Profil 5-komorowy Iglo Classic 5, pakiet 3-szybowy, głębokość zabudowy 70 mm, stalowa ramka ocynkowana, okucia Maco Multi Matic KS, rdzeń profilu biały lub brązowy (w zależności od koloru i sposobu okleiny), kolor klamek standardowy

#### Przyjęto następujące funkcje okien:

- \*pokój nr 5- okno dwuskrzydłowe (rozwierno-uchylne+ rozwierno), wymiar 2000x1400
- \*pokój nr 7- okno dwuskrzydłowe (rozwierno-uchylne+rozwierno), wymiar 2000x1400
- \*łazienka- okno jednoskrzydłowe (uchylne), wymiar 1000x600
- \*pokój nr 9- okno dwuskrzydłowe (rozwierno-uchylne+rozwierno), wymiar 2000x1400
- \*kuchnia- okno dwuskrzydłowe (rozwierno-uchylne+ rozwierno), wymiar 2000x1400
- \*jadalna- okno trzyskrzydłowe (rozwierno-uchylne+rozwierno+rozwierno-uchylne) z jednym ruchomym słupkiem, wymiar 2500x2250
- \*salon- okno trzyskrzydłowe (rozwierno-uchylne+rozwierno+rozwierno-uchylne) z jednym ruchomym słupkiem, wymiar 2500x2250

### Drzwi zewnętrzne (firmy Wikęd)

#### Cena obejmuje:

- Dostawa drzwi oraz ich montaż. Drzwi wejściowe „90” (1szt) firmy Wikęd Premium wzór 26 C z pełnym standardowym wyposażeniem. Kolorystyka wg palety producenta (wymiar standardowy 90x210), bez doświetleń.

### III. STAN SUROWY ZAMKNIĘTY Z INSTALACJAMI

#### Instalacja wodno-kanalizacyjna

#### Cena obejmuje:

- Wykonanie rozprawień instalacji kanalizacyjnej i podejść z rur PCV.
- Wykonanie rozprawień instalacji wodociągowej (cieplej i zimnej wody oraz cyrkulacji) i podejść wodociągowych za wodomierzem rurami PP i PE, wg projektu.
- Doprowadzenie wody na ogród (na życzenie klienta)
- Wykonanie wszelkich niezbędnych prób i sprawdzeń instalacji.

**UWAGA!** Zakres prac nie obejmuje wykonania przyłącza wody do budynku oraz białego montażu.



**JWBudownictwo Sp. z o.o.**

Al. Korfantego 141a

40-154 Katowice

tel. 32 730 03 02

e-mail: sekretariat@jwbudownictwo.pl

wyceny@jwbudownictwo.pl

## Instalacja centralnego ogrzewania

### Cena obejmuje:

- Wykonanie rozprawień instalacji CO z rur al./pex/al.
- Dostawę i montaż kotła gazowego, kondensacyjnego Buderus GB072 (14kW) / De Dietrich MCR3 24T (15kW) wraz z zasobnikiem o poj. 150L oraz płytą podłączeniową.
- Montaż płyty cyrkulacyjnej cwu.
- Dostawa i montaż grzejników stalowych płytowych wraz z głowicami termostatycznymi. Wymiary i moce wg projektu.

**UWAGA!** Zakres prac nie obejmuje wykonania przyłącza gazu do budynku oraz wewnętrznej instalacji gazowej.

## IV. STAN DEWELOPERSKI

### Elewacja

### Cena obejmuje:

- Ocieplenie elewacji styropianem białym (Fasada  $\lambda=0,040$ ) gr. 20cm
- Przyklejenie płyt styropianowych wraz z kołkowaniem, ułożenie siatki zbrojącej.
- Montaż parapetów zewnętrznych z blachy malowanej proszkowo na jeden z podstawowych kolorów z palety RAL
- Zabezpieczenie naroży budynku, szpalet okien i drzwi narożnikami stalowymi.
- Pokrycie elewacji gruntem i tynkiem akrylowym w jednym wybranym kolorze podstawowym (Arsanit/BOLIX) kasza, ziarno 1,5mm. .
- Wykonanie cokołu tynkiem mozaikowym (Arsanit/BOLIX).

**UWAGA!** Cena nie uwzględnia elementów dekoracyjnych, pergoli przy budynku od strony tarasu, drewnianych belek ozdobnych

### Wylewki cementowe

### Cena obejmuje:

- Ułożenie warstwy izolacji przeciwwilgociowej z folii budowlanej.
- Ułożenie warstwy izolacji termicznej z płyt styropianowych (dach-podłoga) na parterze gr. 10cm.
- Ułożenie warstwy wylewki cementowej gr. 6cm zbrojonej włóknem.



**JWBudownictwo Sp. z o.o.**

Al. Korfantego 141a

40-154 Katowice

tel. 32 730 03 02

e-mail: sekretariat@jwbudownictwo.pl

[wyceny@jwbudownictwo.pl](mailto:wyceny@jwbudownictwo.pl)