



Oferta budowy domu jednorodzinnego

Technologia prefabrykowana – keramzytobetonowa

Według projektu **JWBudownictwo**

Nowoczesny I

Projekt domu wraz z adaptacją w cenie! (Inwestor dostarcza niezbędne dokumenty do wykonania adaptacji: mapa do celów projektowych, wypis z MPZP, warunki techniczne przyłączy)

DANE TECHNICZNE	CENA
Minimalne wymiary działki: 19,15 m (szerokość) 22,22 m (długość) Powierzchnia: 104,7 m² Miejsce budowy: w promieniu do 60km od Katowic	Stan surowy otwarty: 218 600 zł Stan surowy zamknięty: 239 500 zł Stan surowy zamknięty z instalacjami: 282 900 zł Stan deweloperski: 334 200 zł

Podane ceny są cenami netto (należy doliczyć 8% VAT).

UWAGA! Oferta obejmuje kompleksową usługę budowlaną wraz z nadzorem Kierownika Budowy, prowadzeniem dokumentacji budowlanej oraz wywozem nieczystości.



JWBudownictwo Sp. z o.o.

Al. Korfantego 141a

40-154 Katowice

tel. 32 730 03 02

e-mail: sekretariat@jwbudownictwo.pl

wyceny@jwbudownictwo.pl



KARTA INFORMACYJNA PROJEKTU

Powierzchnia użytkowa/netto:	104,7 m ²	Powierzchnia zabudowy:	134,53 m ²
Kubatura:	443,9 m ³	Wysokość domu:	3,30 m
Kąt nachylenia dachu:	Dach płaski 2°	Powierzchnia dachu:	134,53 m ²
Wysokość pomieszczeń	2,70 m	Liczba pokoi:	4



JWBudownictwo Sp. z o.o.

Al. Korfantego 141a

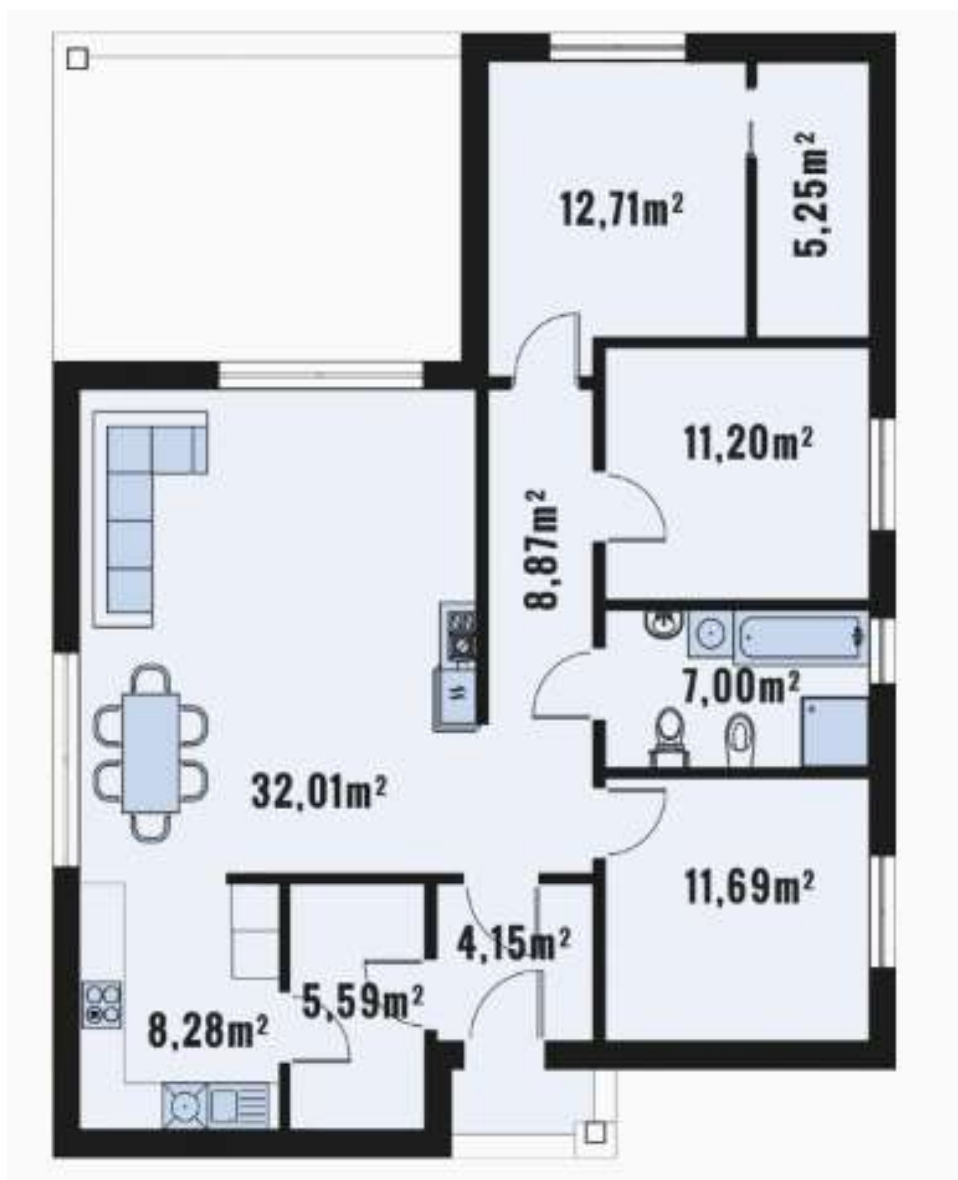
40-154 Katowice

tel. 32 730 03 02

e-mail: sekretariat@jwbudownictwo.pl

wyceny@jwbudownictwo.pl

PARTER: 104,7 m²



Wiatrołap	4,07 m ²
Pom. Tech.	5,50 m ²
Kuchnia	8,12 m ²
Komunikacja	8,23 m ²
Łazienka	6,86 m ²
Pokój	11,46 m ²
Pokój	10,98 m ²
Pokój	12,91 m ²
Garderoba	5,14 m ²
Salon	31,39 m ²

I. STAN SUROWY OTWARTY

Płyta fundamentowa energooszczędna

Cena obejmuje:

- Badanie geotechniczne gruntu.
- Wytyczenie geodezyjne budynku.
- Usunięcie warstwy nienośnej o grubości 30 cm z odwozem do 20m.
- Ułożenie kanalizacji podposadzkowej z rur PCW.
- Rozścielenie warstwy piasku do grubości 30 cm w miejsce wybranego gruntu, zagęszczenie ubijarką mechaniczną.
- Ułożenie pod całą płytą fundamentową styropianu EPS HYDRO 150 gr. 10 cm. przystosowanego do kontaktu z gruntem. Na etapie prac elewacyjnych wyłożenie styropianu krawędziowego płyty fundamentowej (Fasada $\lambda=0,040$)
- Wykonanie przepustów przez płytę wprowadzających wodę i elektrykę do budynku.
- Wykonanie czerpni do kominka z rur PCW fi 150.
- Ułożenie zbrojenia, wypełnienie płyty wodoodpornym betonem C25/30 W4 (dokładność zatarcia płyty +/-10mm). Płyta fundamentowa gr 23cm
- Wykonanie stopy fundamentowej wg projektu (od frontu budynku)

UWAGA! Do oferty przyjęto posadowienie na gruntach I kategorii geotechnicznej. Przyjęto gr. 30 cm podbudowy piaskowej, w przypadku warunków wymagających grubszej podbudowy koszt może ulec zmianie (+85 zł/m³) Nie uwzględniono schodów wejściowych, tarasów i podestów zewnętrznych, stopy fundamentowej pod pergolę nad tarasem.

Ściany parteru zewnętrzne i wewnętrzne (keramzytobetonowe- system Praefa)

Cena obejmuje:

- Adaptacja ścian do projektu budowlanego (wraz z konsultacją ewentualnych zmian z klientem). Kolor ścian do wyboru : czerwone, szare
- prefabrykacja ścian wraz z transportem na plac budowy
- montaż prefabrykatów
- zazbrojenie łączeń ścian wraz z wypełnieniem mieszanką betonową klasy C20/25 (B-25)

UWAGA! Cena nie uwzględnia kosmetyki ścian, słupa i podciągów pergoli nad tarasem, attyki.

Strop prefabrykowany-filigran



JWBudownictwo Sp. z o.o.

Al. Korfantego 141a

40-154 Katowice

tel. 32 730 03 02

e-mail: sekretariat@jwbudownictwo.pl

wyceny@jwbudownictwo.pl

Cena obejmuje:

- Montaż konstrukcji wsporczej wraz z transportem na plac budowy
- Montaż płyt prefabrykowanych typu filigran wg projektu
- Ułożenie zbrojenia i przygotowanie do betonowania
- Wykonanie warstwy nadbetonu klasy c20/25

UWAGA! Cena nie uwzględnia szpachlowania połączeń

Dach płaski wraz z kominami i attyką

Cena obejmuje:

- Wymurowanie attyki z bloczków gazobetonowych gr 18cm
- Dostarczenie oraz ułożenie paroizolacji z folii PE z zachowaniem odpowiednich zakładów czołowych i bocznych
- Dostarczenie oraz ułożenie styropianu o gr 25cm z zachowaniem spadku zgodnego z projektem
- Dostarczenie oraz ułożenie folii dachowej wraz z zamocowaniem specjalistycznymi łącznikami teleskopowymi oraz zgrzaniem zakładów czołowych i bocznych
- Dostarczenie oraz obrobienie murów ogniowych (systemowo w folii dachowej)
- Dostarczenie oraz mocowanie blachy maskującej po obrysie dachu
- Dostarczenie oraz zamocowanie płyt OSB na attykach
- Dostarczenie oraz zamocowanie wiatrownic z blachy oraz pasa nadrynnowego
- Dostarczenie oraz zamontowanie rynien dachowych PCV o śr. 100 mm oraz rur spustowych
- Wykonanie 1 trzonu kominowego w salonie składającego się z przewodu dymowego wraz z wentylacją do kominka. Odprowadzenie spalin z kotła gazowego przez przewód powietrzno-spalinowy systemowy montowany na etapie wykonywania instalacji centralnego ogrzewania. Wykonania przewodów wentylacyjnych ocieplonych z PCV fi 110 -5 szt.

UWAGA! Zakres prac nie obejmuje odprowadzenia deszczówki spod rur spustowych, instalacji odgromowej, przelewów awaryjnych

II. STAN SUROWY ZAMKNIĘTY

Stołarka okienna z PCV (firmy Drutex)

Cena obejmuje:



JWBudownictwo Sp. z o.o.

Al. Korfantego 141a

40-154 Katowice

tel. 32 730 03 02

e-mail: sekretariat@jwbudownictwo.pl

wyceny@jwbudownictwo.pl

- Dostawa okien oraz ich ciepły montaż przy użyciu systemowych taśm Soudal. Stolarka okienna wykonana jest z PCV w kolorze podstawowym jednostronnie okleinowanym z mikrowentylacją. Profil 5-komorowy Iglo Classic 5, pakiet 3-szybowy, głębokość zabudowy 70 mm, stalowa ramka ocynkowana, okucia Maco Multi Matic KS, rdzeń profilu biały lub brązowy (w zależności od koloru i sposobu okleiny), kolor klamek standardowy

Przyjęto następujące funkcje okien:

- *pokój nr 5- okno dwuskrzydłowe (rozwierno-uchylne+ rozwierno), wymiar 2000x1400
- *pokój nr 7- okno dwuskrzydłowe (rozwierno-uchylne+rozwierno), wymiar 2000x1400
- *łazienka- okno jednoskrzydłowe (uchylne), wymiar 1000x600
- *pokój nr 9- okno dwuskrzydłowe (rozwierno-uchylne+rozwierno), wymiar 2000x1400
- *kuchnia- okno dwuskrzydłowe (rozwierno-uchylne+ rozwierno), wymiar 2000x1400
- *jadalna- okno trzyskrzydłowe (rozwierno-uchylne+rozwierno+rozwierno-uchylne) z jednym ruchomym słupkiem, wymiar 2500x2250
- *salon- okno trzyskrzydłowe (rozwierno-uchylne+rozwierno+rozwierno-uchylne) z jednym ruchomym słupkiem, wymiar 2500x2250

Drzwi zewnętrzne (firmy Wikęd)

Cena obejmuje:

- Dostawa drzwi oraz ich montaż. Drzwi wejściowe „90” (1szt) firmy Wikęd Premium wzór 26 C z pełnym standardowym wyposażeniem. Kolorystyka wg palety producenta (wymiar standardowy 90x210), bez doświetleń.

III. STAN SUROWY ZAMKNIĘTY Z INSTALACJAMI

Instalacja wodno-kanalizacyjna

Cena obejmuje:

- Wykonanie rozprowadzeń instalacji kanalizacyjnej i podejść z rur PCV.
- Wykonanie rozprowadzeń instalacji wodociągowej (cieplej i zimnej wody oraz cyrkulacji) i podejść wodociągowych za wodomierzem rurami PP i PE, wg projektu.
- Doprowadzenie wody na ogród (na życzenie klienta)
- Wykonanie wszelkich niezbędnych prób i sprawdzeń instalacji.

UWAGA! Zakres prac nie obejmuje wykonania przyłącza wody do budynku oraz białego montażu.



JWBudownictwo Sp. z o.o.

Al. Korfantego 141a

40-154 Katowice

tel. 32 730 03 02

e-mail: sekretariat@jwbudownictwo.pl

wyceny@jwbudownictwo.pl

Instalacja elektryczna

Cena obejmuje:

- Wykonanie punktów instalacji elektrycznej (gniazd 230 V i włączników światła) wewnątrz budynku wg projektu (przyjęto do 40 szt gniazd wtykowych, do 10 włączników przyciskowych pojedynczych)
- wykonanie punktów instalacji oświetlenia wewnątrz budynku wg projektu (uwzględniono do 15 pkt oświetlenia sufitowego) oraz na zewnątrz (przyjęto do 4 pkt zewnętrznych)
- wyprowadzenie instalacji do gniazda wtykowego na elewacji (1 szt)
- wykonanie w obrębie domu instalacji telewizyjnej (2 pkt)
- wykonanie uziemienia instalacji za pomocą bednarki lub szpilki uziemiającej
- wykonanie tablicy bezpiecznikowej (wyłączniki różnicoprądowe-2 szt, zabezpieczenia nadprądowe 1 szt na max 8 obwodów)
- montaż rozłącznika izolacyjnego i zabezpieczenia przeciwprzepięciowego
- wykonanie jednego gniazda 3-fazowego

UWAGA! Zakres prac nie obejmuje wykonania przyłącza energii elektrycznej oraz instalacji odgromowej.

Instalacja centralnego ogrzewania

Cena obejmuje:

- Wykonanie rozprowadzeń instalacji CO z rur al./pex/al.
- Dostawę i montaż kotła gazowego, kondensacyjnego Buderus GB072 (14kW) / De Dietrich MCR3 24T (15kW) wraz z zasobnikiem o poj. 150L oraz płytą podłączeniową.
- Montaż płyty cyrkulacyjnej cwu.
- Dostawa i montaż grzejników stalowych płytowych wraz z głowicami termostatycznymi. Wymiary i moce wg projektu.

UWAGA! Zakres prac nie obejmuje wykonania przyłącza gazu do budynku oraz wewnętrznej instalacji gazowej.

IV. STAN DEWELOPERSKI

Elewacja

Cena obejmuje:



JWBudownictwo Sp. z o.o.
Al. Korfantego 141a
40-154 Katowice
tel. 32 730 03 02
e-mail: sekretariat@jwbudownictwo.pl

wyceny@jwbudownictwo.pl

- Ocieplenie elewacji styropianem białym (Fasada $\lambda=0,040$) gr. 20cm
- Przyklejenie płyt styropianowych wraz z kołkowaniem, ułożenie siatki zbrojącej.
- Montaż parapetów zewnętrznych z blachy malowanej proszkowo na jeden z podstawowych kolorów z palety RAL
- Zabezpieczenie naroży budynku, szpalet okien i drzwi narożnikami stalowymi.
- Pokrycie elewacji gruntem i tynkiem akrylowym w jednym wybranym kolorze podstawowym (Arsanit/BOLIX) kasza, ziarno 1,5mm. .
- Wykonanie cokołu tynkiem mozaikowym (Arsanit/BOLIX).

UWAGA! Cena nie uwzględnia elementów dekoracyjnych, pergoli przy budynku od strony tarasu, drewnianych belek ozdobnych

Wylewki cementowe

Cena obejmuje:

- Ułożenie warstwy izolacji przeciwwilgociowej z folii budowlanej.
- Ułożenie warstwy izolacji termicznej z płyt styropianowych (dach-podłoga) na parterze gr. 10cm.
- Ułożenie warstwy wylewki cementowej gr. 6cm zbrojonej włóknem.



JWBudownictwo Sp. z o.o.

Al. Korfantego 141a

40-154 Katowice

tel. 32 730 03 02

e-mail: sekretariat@jwbudownictwo.pl

wyceny@jwbudownictwo.pl