



## Oferta budowy domu jednorodzinnego

Technologia murowana – porotherm dryfix

Według projektu **JWBudownictwo**

# Nowoczesny II

*Projekt domu wraz z adaptacją w cenie! (Inwestor dostarcza niezbędne dokumenty do wykonania adaptacji: mapa do celów projektowych, wypis z MPZP, warunki techniczne przyłączy)*

DANE TECHNICZNE	CENA
Minimalne wymiary działki: <b>19,15 m</b> (szerokość) <b>24,06 m</b> (długość) Powierzchnia : <b>112,1 m<sup>2</sup></b> Miejsce budowy: <b>w promieniu 40km od Katowic</b>	Stan surowy otwarty: <b>192 200 zł</b> Stan surowy zamknięty: <b>220 150 zł</b> Stan surowy zamknięty z instalacjami: <b>265 950 zł</b> Stan deweloperski: <b>331 750 zł</b>

Podane ceny są cenami netto (należy doliczyć 8% VAT).

**UWAGA!** Oferta obejmuje kompleksową usługę budowlaną wraz z nadzorem Kierownika Budowy, prowadzeniem dokumentacji budowlanej oraz wywozem nieczystości.



**JWBudownictwo Sp. z o.o.**  
Al. Korfantego 141a  
40-154 Katowice  
tel. 32 730 03 02  
e-mail: sekretariat@jwbudownictwo.pl

[wyceny@jwbudownictwo.pl](mailto:wyceny@jwbudownictwo.pl)

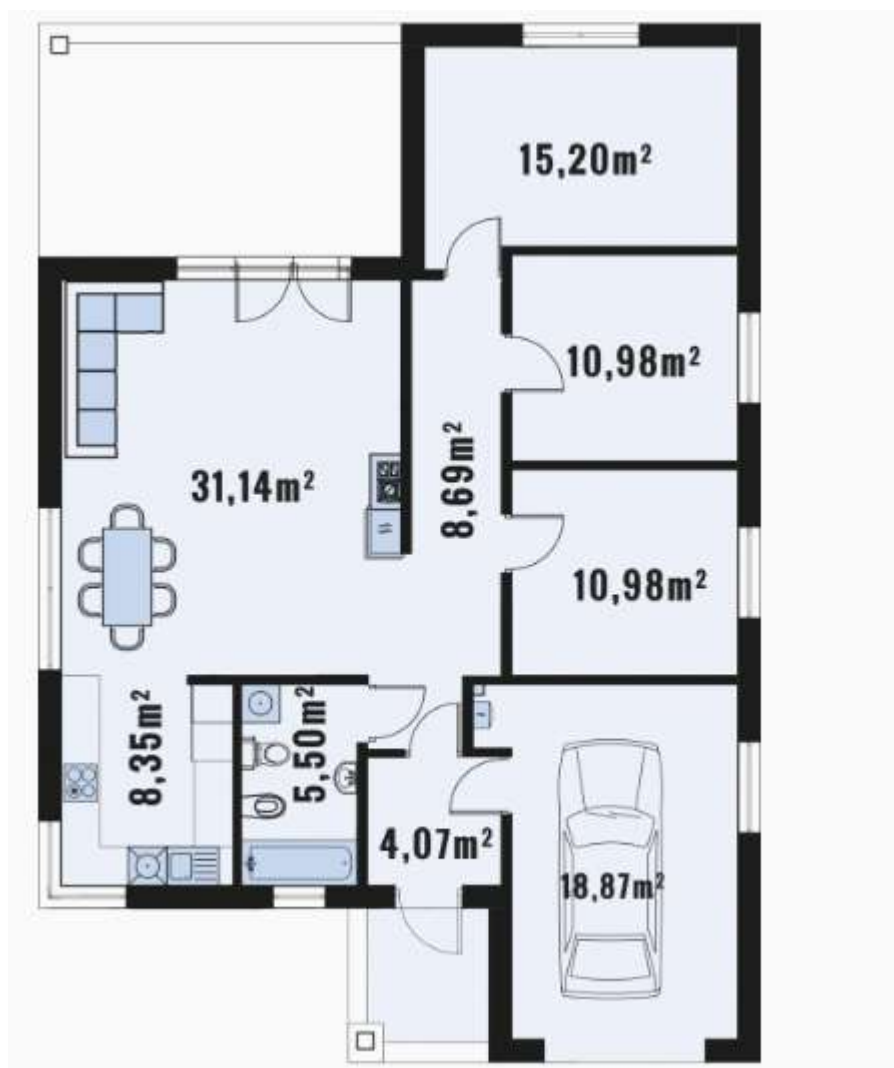


## KARTA INFORMACYJNA PROJEKTU

Powierzchnia użytkowa/netto:	93,58 / 112,1 m <sup>2</sup>	Powierzchnia zabudowy:	167,78 m <sup>2</sup>
Kubatura:	374,03 m <sup>3</sup>	Wysokość domu:	3,30 m
Kąt nachylenia dachu:	Dach płaski, 2°	Powierzchnia dachu:	113,34 m <sup>2</sup>
Wysokość pomieszczeń	2,60 m	Liczba pokoi:	4



## PARTER: 112,1 m<sup>2</sup>



Wiatrołap	4,2 m <sup>2</sup>
Kuchnia	8,35 m <sup>2</sup>
Komunikacja	10,15 m <sup>2</sup>
Łazienka	5,50 m <sup>2</sup>
Pokój	10,48 m <sup>2</sup>
Pokój	10,48 m <sup>2</sup>
Pokój	15,20 m <sup>2</sup>
Salon	29,15 m <sup>2</sup>
Garaż	18,52 m <sup>2</sup>

# I. STAN SUROWY OTWARTY

## Płyta fundamentowa

### Cena obejmuje:

- Badanie geotechniczne gruntu.
- Wytyczenie geodezyjne budynku.
- Usunięcie warstwy nienośnej o grubości 30 cm z odwozem do 20m.
- Ułożenie kanalizacji podposadzkowej z rur PCW.
- Rozścielenie warstwy piasku do grubości 30 cm w miejsce wybranego gruntu, zagęszczenie ubijarką mechaniczną.
- Ułożenie pod całą płytą fundamentową styropianu EPS HYDRO 150 gr. 10 cm. przystosowanego do kontaktu z gruntem. Na etapie prac elewacyjnych wyłożenie styropianu krawędziowego płyty fundamentowej (Fasada  $\lambda=0,040$ )
- Wykonanie przepustów przez płytę wprowadzających wodę i elektrykę do budynku.
- Wykonanie czerpni do kominka z rur PCW fi 150.
- Ułożenie zbrojenia, wypełnienie płyty wodoodpornym betonem C25/30 W4 (dokładność zatarcia płyty +/-10mm). Płyta fundamentowa gr 23cm
- Wykonanie stopy fundamentowej wg projektu (od frontu budynku)

**UWAGA!** Do oferty przyjęto posadowienie na gruntach I kategorii geotechnicznej. Przyjęto gr. 30 cm podbudowy piaskowej, w przypadku warunków wymagających grubszej podbudowy koszt może ulec zmianie (+85 zł/m<sup>3</sup>) Nie uwzględniono schodów wejściowych, tarasów i podestów zewnętrznych, stopy fundamentowej pod pergolę nad tarasem.

## Ściany parteru zewnętrzne i wewnętrzne (murowane-porotherm dryfix)

### Cena obejmuje:

- wymurowanie ścian nośnych z porothermu dryfix gr 25 cm na zaprawie systemowej
- wymurowanie ścian działowych z porothermu dryfix gr 11,5 cm na zaprawie systemowej
- osadzenie nadproży prefabrykowanych w otworach okiennych i drzwiowych
- wykonanie żelbetowego słupa, podciągów wewnętrznych

## Strop prefabrykowany-filigran

### Cena obejmuje:

- Montaż konstrukcji wsporczej wraz z transportem na plac budowy



**JWBudownictwo Sp. z o.o.**

Al. Korfantego 141a

40-154 Katowice

tel. 32 730 03 02

e-mail: sekretariat@jwbudownictwo.pl

[wyceny@jwbudownictwo.pl](mailto:wyceny@jwbudownictwo.pl)

- Montaż płyt prefabrykowanych typu filigran wg projektu
- Ułożenie zbrojenia i przygotowanie do betonowania
- Wykonanie warstwy nadbetonu klasy c20/25

**UWAGA!** Cena nie uwzględnia szpachlowania połączeń

## Dach płaski wraz z kominami i attyką

### Cena obejmuje:

- Wymurowanie attyki z bloczków gazobetonowych gr 18cm
- Dostarczenie oraz ułożenie paroizolacji z folii PE z zachowaniem odpowiednich zakładów czołowych i bocznych
- Dostarczenie oraz ułożenie styropianu o gr 25cm z zachowaniem spadku zgodnego z projektem
- Dostarczenie oraz ułożenie folii dachowej wraz z zamocowaniem specjalistycznymi łącznikami teleskopowymi oraz zgrzaniem zakładów czołowych i bocznych
- Dostarczenie oraz obrobienie murów ogniowych (systemowo w folii dachowej)
- Dostarczenie oraz mocowanie blachy maskującej po obrysie dachu
- Dostarczenie oraz zamocowanie płyt OSB na attykach
- Dostarczenie oraz zamocowanie wiatrownic z blachy oraz pasa nadrynnowego
- Dostarczenie oraz zamontowanie rynien dachowych PCV o śr. 100 mm oraz rur spustowych
- Wykonanie 1 trzonu kominowego w salonie składającego się z przewodu dymowego wraz z wentylacją do kominka. Odprowadzenie spalin z kotła gazowego przez przewód powietrzno-spalinowy systemowy montowany na etapie wykonywania instalacji centralnego ogrzewania. Wykonania przewodów wentylacyjnych ocieplonych z PCV fi 110 -5 szt.

**UWAGA!** Zakres prac nie obejmuje odprowadzenia deszczówki spod rur spustowych, instalacji odgromowej, przelewów awaryjnych

## II. STAN SUROWY ZAMKNIĘTY

### Stolarka okienna z PCV (firmy Drutex)

### Cena obejmuje:

- Dostawa okien oraz ich ciepły montaż przy użyciu systemowych taśm Soudal. Stolarka okienna wykonana jest z PCV w kolorze podstawowym jednostronnie okleinowanym z mikrowentylacją (od wewnątrz okna białe, od zewnątrz kolor podstawowy do wyboru).



**JWBudownictwo Sp. z o.o.**

Al. Korfantego 141a

40-154 Katowice

tel. 32 730 03 02

e-mail: sekretariat@jwbudownictwo.pl

[wyceny@jwbudownictwo.pl](mailto:wyceny@jwbudownictwo.pl)

Profil 5-komorowy Iglo Classic 5, pakiet 3-szybowy, głębokość zabudowy 70 mm, stalowa ramka ocynkowana, okucia Maco Multi Matic KS, rdzeń profilu biały lub brązowy (w zależności od koloru i sposobu okleiny), kolor klamek standardowy

Przyjęto następujące funkcje okien:

- \*pokój nr 5- okno tarasowe dwuskrzydłowe (rozwierno-uchylne+ rozwierne), wymiar 1800x2250
- \*pokój nr 7- okno jednoskrzydłowe (rozwierno-uchylne), wymiar 1400x1400
- \*pokój nr 8- okno jednoskrzydłowe (rozwierno-uchylne) ,wymiar 1400x1400
- \*garaż- okno dwuskrzydłowe (rozwierno-uchylne+rozwierne), wymiar 1400x1000
- \*łazienka- okno jednoskrzydłowe (rozwierno-uchylne), wymiar 800x1100
- \*kuchnia- dwa okna jednoskrzydłowe (rozwierno-uchylne), wymiar każdego 1200x12500
- \*jadalna- okno duwskrzydłowe fix (stałe szklenie), wymiar 2500x2250
- \*salon- okno trzyskrzydłowe (rozwierno-uchylne+rozwierne+fix) z jednym ruchomym słupkiem, wymiar 2700x2250

## Drzwi zewnętrzne (firmy Wikęd)

**Cena obejmuje:**

- Dostawa drzwi oraz ich montaż. Drzwi wejściowe „90” (1szt) firmy Wikęd Premium wzór 26 C z pełnym standardowym wyposażeniem. Kolorystyka wg palety producenta (wymiar standardowy 90x210), bez doświetleń.

## Brama garażowa (firmy Hormann)

- **Cena obejmuje:**

Dostawa oraz montaż bramy garażowej segmentowej (rozmiar segmentu M), ocieplonej. Model LPU 42, w jednym z podstawowych kolorów (powłoka Sandgrain). Wymiar bramy 2500x2125.

- Dostawa oraz montaż napędu elektrycznego bramy Promatic (z pilotem)-1szt

## III. STAN SUROWY ZAMKNIĘTY Z INSTALACJAMI

### Instalacja wodno-kanalizacyjna

**Cena obejmuje:**

- Wykonanie rozprowadzeń instalacji kanalizacyjnej i podejść z rur PCV.



**JWBudownictwo Sp. z o.o.**

Al. Korfantego 141a

40-154 Katowice

tel. 32 730 03 02

e-mail: sekretariat@jwbudownictwo.pl

**wyceny@jwbudownictwo.pl**

- Wykonanie rozprawdzeń instalacji wodociągowej (ciepłej i zimnej wody oraz cyrkulacji) i podejść wodociągowych za wodomierzem rurami PP i PE, wg projektu.
- Doprowadzenie wody na ogród (na życzenie klienta)
- Wykonanie wszelkich niezbędnych prób i sprawdzeń instalacji.

**UWAGA! UWAGA!** Zakres prac nie obejmuje wykonania przyłącza wody do budynku oraz białego montażu.

## Instalacja elektryczna

### Cena obejmuje:

- Wykonanie punktów instalacji elektrycznej (gniazd 230 kV i włączników światła) wewnątrz budynku wg projektu (przyjęto do 40 szt gniazd wtykowych, do 10 włączników przyciskowych pojedynczych)
- wykonanie punktów instalacji oświetlenia wewnątrz budynku wg projektu (uwzględniono do 15 pkt oświetlenia sufitowego) oraz na zewnątrz (przyjęto do 4 pkt zewnętrznych)
- wyprowadzenie instalacji do gniazda wtykowego na elewacji (1 szt)
- wykonanie w obrębie domu instalacji telewizyjnej (2 pkt)
- wykonanie uziemienia instalacji za pomocą bednarki lub szpilki uziemiającej
- wykonanie tablicy bezpiecznikowej (wyłączniki różnicoprądowe-2 szt, zabezpieczenia nadprądowe 1 szt na max 8 obwodów)
- montaż rozłącznika izolacyjnego i zabezpieczenia przeciwprzepięciowego
- wykonanie jednego gniazda 3-fazowego

**UWAGA!** Zakres prac nie obejmuje wykonania przyłącza energii elektrycznej oraz instalacji odgromowej.

## Instalacja centralnego ogrzewania

### Cena obejmuje:

- Wykonanie rozprawdzeń instalacji CO z rur al./pex/al.
- Dostawę i montaż kotła gazowego, kondensacyjnego Buderus GB072 (14kW) / De Dietrich MCR3 24T (15kW) wraz z zasobnikiem o poj. 150L oraz płytą podłączeniową.
- Montaż płyty cyrkulacyjnej cwu.
- Dostawa i montaż grzejników stalowych płytowych wraz z głowicami termostatycznymi. Wymiary i moce wg projektu.

**UWAGA!** Zakres prac nie obejmuje wykonania przyłącza gazu do budynku oraz wewnętrznej instalacji gazowej.



**JWBudownictwo Sp. z o.o.**

Al. Korfantego 141a

40-154 Katowice

tel. 32 730 03 02

e-mail: sekretariat@jwbudownictwo.pl

**wyceny@jwbudownictwo.pl**

## IV. STAN DEWELOPERSKI

### Elewacja

#### Cena obejmuje:

- Ocieplenie elewacji styropianem białym (Fasada  $\lambda=0,040$ ) gr. 20cm
- Przyklejenie płyt styropianowych wraz z kołkowaniem, ułożenie siatki zbrojącej.
- Montaż parapetów zewnętrznych z blachy malowanej proszkowo na jeden z podstawowych kolorów z palety RAL
- Zabezpieczenie naroży budynku, szpalet okien i drzwi narożnikami stalowymi.
- Pokrycie elewacji gruntem i tynkiem akrylowym w jednym wybranym kolorze podstawowym (Arsanit/BOLIX) kasza, ziarno 1,5mm. .
- Wykonanie cokołu tynkiem mozaikowym (Arsanit/BOLIX).

**UWAGA!** Cena nie uwzględnia elementów dekoracyjnych, drewnianych, pergoli przy budynku od strony tarasu, drewnianych belek ozdobnych.

### Wylewki cementowe

#### Cena obejmuje:

- Ułożenie warstwy izolacji przeciwwilgociowej z folii budowlanej.
- Ułożenie warstwy izolacji termicznej z płyt styropianowych (dach-podłoga) na parterze gr. 10cm.
- Ułożenie warstwy wylewki cementowej gr. 6cm zbrojonej włóknem.

### Tynki

#### Cena obejmuje:

- wykonanie tynków gipsowych gr. 12mm na wszystkich ścianach wewnętrznych i tynków cementowo-wapiennych w pomieszczeniach mokrych



**JWBudownictwo Sp. z o.o.**

Al. Korfantego 141a

40-154 Katowice

tel. 32 730 03 02

e-mail: sekretariat@jwbudownictwo.pl

**wyceny@jwbudownictwo.pl**