



Oferta budowy domu jednorodzinnego

Technologia tradycyjna – porotherm dryfix

Według projektu pracowni **Z500**

Z273a

Projekt budynku w cenie przy wyborze całego zakresu prac! (inwestor wykonuje adaptację)

DANE TECHNICZNE	CENA
Minimalne wymiary działki: 21,04 m (szerokość) 18,49 m (długość) Powierzchnia użytkowa: 95,1 m² Miejsce budowy: do 40 km od Katowic	Stan surowy otwarty: 166 300 zł Stan surowy zamknięty: 188 250 zł Stan surowy zamknięty z instalacjami: 231 150 zł Stan deweloperski: 309 350 zł

Podane ceny są cenami netto (należy doliczyć 8% VAT)

UWAGA! Oferta obejmuje kompleksową usługę budowlaną wraz z nadzorem Kierownika Budowy, prowadzeniem dokumentacji budowlanej oraz wywozem nieczystości.



JWBudownictwo Sp. z o.o.

Al. Korfantego 141a

40-154 Katowice

tel. 32 730 03 02

e-mail: sekretariat@jwbudownictwo.pl

wyceny@jwbudownictwo.pl

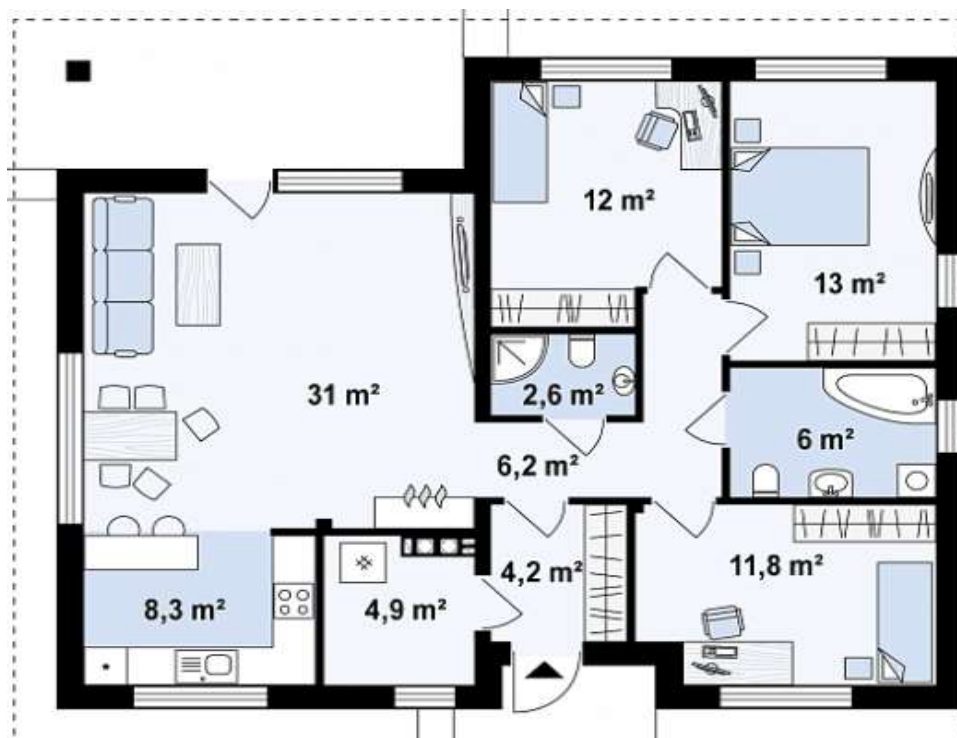


KARTA INFORMACYJNA PROJEKTU

Powierzchnia użytkowa/netto:	95,1 m²/100m²	Powierzchnia zabudowy:	124,5 m²
Kubatura:	265 m³	Wysokość domu:	6,5 m
Kąt nachylenia dachu:	25°	Powierzchnia dachu:	186,67m²
Wysokość ścianki kolankowej:	0,65 m	Liczba pokoi:	4



PARTER: 95,1/100 m²



Sień	4,2 m²
Łazienka	6,0 m²
Kuchnia	8,3 m²
Pokój	11,8 m²
Pom.gosp.	4,9 m²
Łazienka	4,9 m²
Hol	2,6 m²
Pokój	6,2 m²
Pokój	13,0 m²
Salon+jadalnia	12,0 m²
	31,0 m²

I. STAN SUROWY OTWARTY

Płyta fundamentowa energooszczędna

Cena obejmuje:

- Badanie geotechniczne gruntu.
- Wytyczenie geodezyjne budynku.
- Usunięcie warstwy nienośnej o grubości 30 cm z odwozem do 20m.
- Ułożenie kanalizacji podposadzkowej z rur PCW.
- Rozścielenie warstwy piasku do grubości 30 cm w miejsce wybranego gruntu, zagęszczenie ubijarką mechaniczną.
- Ułożenie pod całą płytą fundamentową styropianu EPS HYDRO 150 gr. 10 cm. przystosowanego do kontaktu z gruntem.
- Wykonanie przepustów przez płytę wprowadzających wodę i elektrykę do budynku.
- Wykonanie czerpni do kominka z rur PCW fi 150.
- Ułożenie zbrojenia, wypełnienie płyty wodoodpornym betonem C25/30 W4 (dokładność zatarcia płyty +/-10mm).
- Wykonanie stopy fundamentowej wg projektu.

UWAGA! Do oferty przyjęto posadowienie na gruntach I kategorii geotechnicznej. Przyjęto gr. 30 cm podbudowy piaskowej, w przypadku warunków wymagających grubszej podbudowy koszt może ulec zmianie (+85 zł/m³) Nie uwzględniono schodów wejściowych, tarasów i podestów zewnętrznych

Ściany zewnętrzne i wewnętrzne parteru (porotherm dryfix)

Cena obejmuje:

- Wymurowanie ścian nośnych z porothermu dryfix gr. 25cm na zaprawie systemowej
- Wymurowanie ścian działowych z porothermu dryfix gr. 11,5 cm na zaprawie systemowej
- Osadzenie nadproży prefabrykowanych w otworach okiennych i drzwiowych

Dach wraz z kominami

Cena obejmuje:

- Wykonanie konstrukcji drewnianej impregnowanej zanurzeniowo stropu i dachu (drewno klasy C24)
- Wykonanie drewnianej ścianki kolankowej
- Pokrycie połaci folią dachową wysokoparoprzepuszczalną, łączonej zakładkowo.
- Wykonanie 1 trzonu kominowego spalinowo-dymowego (odprowadzenie spalin z kotła)



JWBudownictwo Sp. z o.o.

Al. Korfantego 141a

40-154 Katowice

tel. 32 730 03 02

e-mail: sekretariat@jwbudownictwo.pl

wyceny@jwbudownictwo.pl

gazowego rurą stalową w kształtce wentylacyjnej ,montowaną na etapie wykonania instalacji ogrzewania) oraz wentylacyjnych z systemowych kształtek -Brata,

- Wykonanie czapek kominowych.
- Wykończenie tynkiem mozaikowym (Arsanit, KABE) kominów ponad połącią dachu.
- Pokrycie dachówką cementową Braas (typ celtyska, powłoka lumino) w jednym z podstawowych kolorów.
- Wykonanie koszy, pasa nadrynnowego, opierzenia komina.
- Montaż ławy kominiarskiej i wyłazu dachowego Fakro (w przypadku braku wyłazu montaż stopni kominiarskich)
- Wykonanie orywnowania z PCW (Galeco, Bryza,Wavin) oraz montaż rur spustowych pionowych.

UWAGA! Zakres prac nie obejmuje odprowadzenia deszczówki spod rur spustowych, instalacji odgromowej

II. STAN SUROWY ZAMKNIĘTY

Stolarka okienna z PCV (firmy Drutex)

Cena obejmuje:

- Dostawa okien oraz ich ciepły montaż przy użyciu systemowych taśm Soudal. Stolarka okienna wykonana jest z PCV w kolorze podstawowym jednostronnie okleinowanym z mikrowentylacją. Profil 5-komorowy Iglo Classic 5, pakiet 3-szybowy, głębokość zabudowy 70 mm, stalowa ramka ocynkowana, okucia Maco Multi Matic KS, rdzeń profilu biały lub brązowy (w zależności od koloru i sposobu okleiny), kolor klamek standardowy. Wysokość max okien 225

Przyjęto następujące funkcje okien:

- * salon- okno tarasowe trzyskrzydłowe (rozwierno-uchylne+rozwierno-uchylne), obniżona wysokość do 225
- *salon-okno boczne trzyskrzydłowe (rozwierno-uchylne+rozwierno-uchylne)
- *kuchnia- okno dwuskrzydłowe (rozwierno-uchylne+rozwierno)
- *pomieszczenie gospodarcze-okno jednoskrzydłowe (rozwierno-uchylne)
- *pokój 3- okno dwuskrzydłowe (rozwierno-uchylne+rozwierno)
- *łazienka- okno jednoskrzydłowe (rozwierno-uchylne)
- *pokój 2- okno jednoskrzydłowe (rozwierno-uchylne)
- *pokój 2-okno dwuskrzydłowe (rozwierno-uchylne+rozwierno)



JWBudownictwo Sp. z o.o.

Al. Korfantego 141a

40-154 Katowice

tel. 32 730 03 02

e-mail: sekretariat@jwbudownictwo.pl

wyceny@jwbudownictwo.pl

*pokój 1- okno jednoskrzydłowe (rozwierno-uchylne+rozwierne)

Drzwi zewnętrzne (firmy Wikęd)

Cena obejmuje:

- Dostawa drzwi oraz ich montaż. Drzwi wejściowe (1szt) firmy Wikęd Premium wzór 26C z pełnym standardowym wyposażeniem. Kolorystyka wg palety producenta (wymiar standardowy 90x210), bez doświetleń.

III. STAN SUROWY ZAMKNIĘTY Z INSTALACJAMI

Instalacja wodno-kanalizacyjna

Cena obejmuje:

- Wykonanie rozprowadzeń instalacji kanalizacyjnej i podejść z rur PCV.
- Wykonanie rozprowadzeń instalacji wodociągowej (ciepłej i zimnej wody oraz cyrkulacji) i podejść wodociągowych za wodomierzem rurami PP i PE, wg projektu.
- Doprowadzenie wody na ogród.
- Wykonanie wszelkich niezbędnych prób i sprawdzeń instalacji.

UWAGA! Zakres prac nie obejmuje wykonania przyłącza wody do budynku oraz białego montażu.

Instalacja elektryczna

Cena obejmuje:

- Wykonanie punktów instalacji elektrycznej (gniazd 230V) wewnątrz budynku wg projektu
- wykonanie punktów instalacji oświetleniowych wewnątrz budynku wg projektu
- wyprowadzenie instalacji do gniazda wtykowego na elewacji
- wykonanie w obrębie budynku instalacji telewizyjnej (2 pkt)
- wykonanie uziemienia instalacji za pomocą bednarki lub szpilki uziemiającej
- wykonanie tablicy bezpiecznikowej (wyłączniki różnicoprądowe-2 szt, zabezpieczenie nadprądowe 1 szt na max 8 obwodów)
- montaż rozłącznika izolacyjnego i zabezpieczenia przeciwprzebiegiowego

UWAGA! Zakres prac nie obejmuje wykonania przyłącza energii elektrycznej oraz instalacji odgromowej.

Instalacja centralnego ogrzewania

Cena obejmuje:



JWBudownictwo Sp. z o.o.

Al. Korfantego 141a

40-154 Katowice

tel. 32 730 03 02

e-mail: sekretariat@jwbudownictwo.pl

wyceny@jwbudownictwo.pl

- Wykonanie rozprowadzeń instalacji CO z rur al./pex/al. i miedzi.
- Dostawę i montaż kotła gazowego, kondensacyjnego Buderus GB062 (14kW) wraz z zasobnikiem o poj. 150L oraz płytą podłączeniową.
- Montaż płyty cyrkulacyjnej cwu.
- Dostawa i montaż grzejników stalowych płytowych wraz z głowicami termostatycznymi. Wymiary i moce wg projektu.

UWAGA! Zakres prac nie obejmuje wykonania przyłącza gazu do budynku oraz wewnętrznej instalacji gazowej. Nie obejmuje wkładu kominkowego ani obudowy kominka. Nie obejmuje wykonania projektu przyłącza gazowego.

IV. STAN DEWELOPERSKI

Elewacja

Cena obejmuje:

- Ocieplenie ścian zewnętrznych styropianem białym ($\lambda=0,040$) EPS70 gr. 20cm
- Ocieplenie cokołu budynku styropianem białym ($\lambda=0,040$) EPS70 gr. 15cm
- Przyklejenie płyt styropianowych wraz z kołkowaniem, ułożenie siatki zbrojącej.
- Montaż parapetów zewnętrznych z blachy malowanej proszkowo.
- Zabezpieczenie naroży budynku, szpalet okien i drzwi narożnikami stalowymi.
- Pokrycie elewacji gruntem i tynkiem akrylowym w jednym wybranym kolorze (Arsanit/BOLIX) kasza, ziarno 1,5mm. Kolory podstawowe bez dopłat.
- Wykonanie cokołu tynkiem mozaikowym (Arsanit/BOLIX).
- Wykonanie podbitek z listew drewnianych sosnowych/świerkowych impregnowanych (drewnochron) o gr. 12 mm.

UWAGA! Cena nie uwzględnia elementów dekoracyjnych

Wylewki cementowe parteru

Cena obejmuje:

- Ułożenie warstwy izolacji przeciwwilgociowej z folii budowlanej.
- Ułożenie warstwy izolacji termicznej z płyt styropianowych (dach, podłoga) na parterze gr. 10cm. (dwie warstwy po 5 cm)
- Ułożenie warstwy wylewki cementowej gr. 6cm zbrojonej włóknem.

Tynki



JWBudownictwo Sp. z o.o.
Al. Korfantego 141a
40-154 Katowice
tel. 32 730 03 02
e-mail: sekretariat@jwbudownictwo.pl

wyceny@jwbudownictwo.pl

Cena obejmuje:

- Wykonanie tynków gipsowych gr. 12mm na wszystkich ścianach wewnętrznych i tynków cementowo-wapiennych w pomieszczeniach mokrych

Sufit podwieszany parteru

Cena obejmuje:

- Wykonanie paroizolacji z folii.
- Ocieplenie stopu wełną mineralną gr.30cm $\lambda=0,039$ (dwuwarstwowo 20+10 cm),
- Wykonanie stelażu z profili stalowych.
- Montaż płyt g-k wraz ze szpachlowaniem spoin.
- Montaż schodów strychowych FAKRO LWK+ 60x111 trzysegmentowych (1szt)

UWAGA! Przyjęto że poziom sufitu jest w linii prostej