



## Oferta budowy domu jednorodzinnego

**Technologia prefabrykowana – keramzytobetonowa**

Według projektu pracowni **Z500**

# Z273a

*Projekt budynku w cenie przy wyborze całego zakresu prac! (inwestor wykonuje adaptację)*

DANE TECHNICZNE	CENA
Minimalne wymiary działki: <b>21,04</b> m (szerokość) <b>18,49</b> m (długość) Powierzchnia użytkowa: <b>104,39 m<sup>2</sup></b> Miejsce budowy: <b>do 250 km od Katowic</b>	Stan surowy otwarty: <b>205 700 zł</b> Stan surowy zamknięty: <b>227 650 zł</b> Stan surowy zamknięty z instalacjami: <b>265 150 zł</b> Stan deweloperski: <b>334 450 zł</b>

**Podane ceny są cenami netto (należy doliczyć 8% VAT).**

**UWAGA!** Oferta obejmuje kompleksową usługę budowlaną wraz z nadzorem Kierownika Budowy, prowadzeniem dokumentacji budowlanej oraz wywozem nieczystości.



**JWBudownictwo Sp. z o.o.**

Al. Korfanteo 141a

40-154 Katowice

tel. 32 730 03 02

e-mail: sekretariat@jwbudownictwo.pl

[wyceny@jwbudownictwo.pl](mailto:wyceny@jwbudownictwo.pl)



## KARTA INFORMACYJNA PROJEKTU

Powierzchnia użytkowa/netto:	<b>104,39 m<sup>2</sup></b>	Powierzchnia zabudowy:	<b>124,5 m<sup>2</sup></b>
Kubatura:	<b>265 m<sup>3</sup></b>	Wysokość domu:	<b>6,5 m</b>
Kąt nachylenia dachu:	<b>25°</b>	Powierzchnia dachu:	<b>186,67m<sup>2</sup></b>
Wysokość ścianki kolankowej:	<b>0,65 m</b>	Liczba pokoi:	<b>4</b>



**JWBudownictwo Sp. z o.o.**

Al. Korfantego 141a

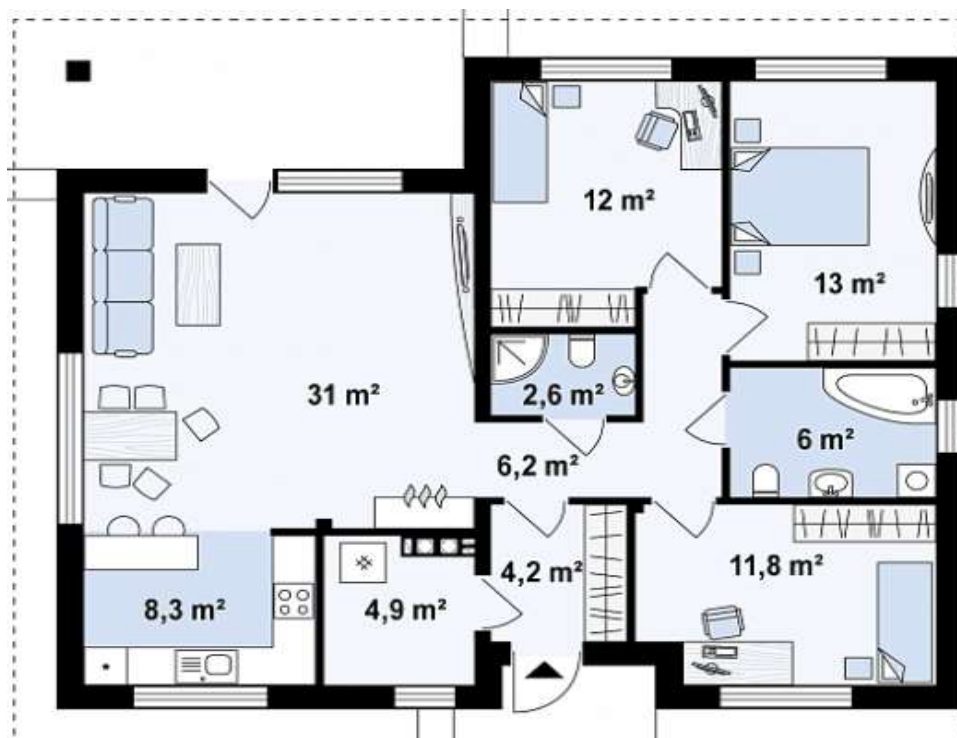
40-154 Katowice

tel. 32 730 03 02

e-mail: sekretariat@jwbudownictwo.pl

[wyceny@jwbudownictwo.pl](mailto:wyceny@jwbudownictwo.pl)

## PARTER: 104,39 m<sup>2</sup>



Sień	<b>4,46 m<sup>2</sup></b>
Łazienka	<b>6,22 m<sup>2</sup></b>
Kuchnia	<b>8,79 m<sup>2</sup></b>
Pokój	<b>11,8 m<sup>2</sup></b>
Pom.gosp.	<b>5,2 m<sup>2</sup></b>
Łazienka	<b>5,2 m<sup>2</sup></b>
Hol	<b>2,68 m<sup>2</sup></b>
Pokój	<b>6,2 m<sup>2</sup></b>
Pokój	<b>13,7 m<sup>2</sup></b>
Salon+jadalnia	<b>12,4 m<sup>2</sup></b>
	<b>32,3 m<sup>2</sup></b>

Na rzucie pokazano powierzchnię pomieszczeń w technologii murowanej



# I. STAN SUROWY OTWARTY

## Płyta fundamentowa energooszczędna

### Cena obejmuje:

- Badanie geotechniczne gruntu.
- Wytyczenie geodezyjne budynku.
- Usunięcie warstwy nienośnej o grubości 30 cm z odwozem do 20m.
- Ułożenie kanalizacji podposadzkowej z rur PCW.
- Rozścielenie warstwy piasku do grubości 30 cm w miejsce wybranego gruntu, zagęszczenie ubijarką mechaniczną.
- Ułożenie pod całą płytą fundamentową styropianu EPS HYDRO 150 gr. 10 cm. przystosowanego do kontaktu z gruntem.
- Wykonanie przepustów przez płytę wprowadzających wodę i elektrykę do budynku.
- Wykonanie czerpni do kominka z rur PCW fi 150.
- Ułożenie zbrojenia, wypełnienie płyty wodoodpornym betonem C25/30 W4 (dokładność zatarcia płyty +/-10mm).
- Wykonanie stóp fundamentowych wg projektu.

**UWAGA!** Do oferty przyjęto posadowienie na gruntach I kategorii geotechnicznej. . Przyjęto gr. 30 cm podbudowy piaskowej, w przypadku warunków wymagających grubszej podbudowy koszt może ulec zmianie (+85 zł/m<sup>3</sup>) Nie uwzględniono schodów wejściowych, tarasów i podestów zewnętrznych

## Ściany prefabrykowane zewnętrzne i wewnętrzne parteru (keramzytobetonowe)

### Cena obejmuje:

- Adaptację ścian do projektu budowlanego.
- Prefabrykację ścian wraz z transportem na plac budowy.
- Montaż prefabrykatów.
- Zbrojenie łączy ścian wraz z wypełnieniem mieszanką betonową klasy C20/25.

**UWAGA!** Cena nie uwzględnia kosmetyki ścian

## Dach wraz z kominami

### Cena obejmuje:

- Wykonanie konstrukcji drewnianej impregnowanej zanurzeniowo stropu i dachu



**JWBudownictwo Sp. z o.o.**

Al. Korfantego 141a

40-154 Katowice

tel. 32 730 03 02

e-mail: sekretariat@jwbudownictwo.pl

wyceny@jwbudownictwo.pl

(drewno klasy C24)

- Wykonanie drewnianej ścianki kolankowej
- Pokrycie połaci folią dachową wysokoparoprzepuszczalną, łączonej zakładkowo.
- Wykonanie 1 trzonu kominowego spalinowo-dymowego (odprowadzenie spalin z kotła gazowego rurą stalową w kształtce wentylacyjnej, montowaną na etapie wykonania instalacji ogrzewania) oraz wentylacyjnych z systemowych kształtek -Brata,
- Wykonanie czapek kominowych.
- Wykończenie tynkiem mozaikowym (Arsanit, KABE) kominów ponad połacią dachu.
- Pokrycie dachówką cementową Braas (typ celticka, powłoka lumino) w jednym z podstawowych kolorów.
- Wykonanie koszy, pasa nadrynnowego, opierzenia komina.
- Montaż ławy kominiarskiej i wyłazu dachowego Fakro (w przypadku braku wyłazu montaż stopni kominiarskich)
- Wykonanie orywnowania z PCW (Galeco, Bryza, Wavin) oraz montaż rur spustowych pionowych.

**UWAGA!** Zakres prac nie obejmuje odprowadzenia deszczówki spod rur spustowych, instalacji odgromowej

## II. STAN SUROWY ZAMKNIĘTY

### Stolarka okienna z PCV (firmy Drutex)

#### Cena obejmuje:

- Dostawa okien oraz ich ciepły montaż przy użyciu systemowych taśm Soudal. Stolarka okienna wykonana jest z PCV w kolorze podstawowym jednostronnie okleinowanym z mikrowentylacją. Profil 5-komorowy Iglo Classic 5, pakiet 3-szybowy, głębokość zabudowy 70 mm, stalowa ramka ocynkowana, okucia Maco Multi Matic KS, rdzeń profilu biały lub brązowy (w zależności od koloru i sposobu okleiny), kolor klamek standardowy. Wysokość max okien 225

Przyjęto następujące funkcje okien:

- \* salon- okno tarasowe trzyskrzydłowe (rozwierno-uchylne+rozwierno-uchylne), obniżona wysokość do 225
- \*salon-okno boczne trzyskrzydłowe (rozwierno-uchylne+rozwierno-uchylne)
- \*kuchnia- okno dwuskrzydłowe (rozwierno-uchylne+rozwierno)
- \*pomieszczenie gospodarcze-okno jednoskrzydłowe (rozwierno-uchylne)
- \*pokój 3- okno dwuskrzydłowe (rozwierno-uchylne+rozwierno)
- \*łazienka- okno jednoskrzydłowe (rozwierno-uchylne)



**JWBudownictwo Sp. z o.o.**

Al. Korfantego 141a

40-154 Katowice

tel. 32 730 03 02

e-mail: sekretariat@jwbudownictwo.pl

[wyceny@jwbudownictwo.pl](mailto:wyceny@jwbudownictwo.pl)

\*pokój 2- okno jednoskrzydłowe (rozwierno-uchylne)

\*pokój 2-okno dwuskrzydłowe (rozwierno-uchylne+rozwierne)

\*pokój 1- okno jednoskrzydłowe (rozwierno-uchylne+rozwierne)

## Drzwi zewnętrzne (firmy Wikęd)

### Cena obejmuje:

- Dostawa drzwi oraz ich montaż. Drzwi wejściowe (1szt) firmy Wikęd Premium wzór 26C z pełnym standardowym wyposażeniem. Kolorystyka wg palety producenta (wymiar standardowy 90x210), bez doświetleń.

## III. STAN SUROWY ZAMKNIĘTY Z INSTALACJAMI

### Instalacja wodno-kanalizacyjna

### Cena obejmuje:

- Wykonanie rozprowadzeń instalacji kanalizacyjnej i podejść z rur PCV.
- Wykonanie rozprowadzeń instalacji wodociągowej (ciepłej i zimnej wody oraz cyrkulacji) i podejść wodociągowych za wodomierzem rurami PP i PE, wg projektu.
- Doprowadzenie wody na ogród.
- Wykonanie wszelkich niezbędnych prób i sprawdzeń instalacji.

**UWAGA!** Zakres prac nie obejmuje wykonania przyłącza wody do budynku oraz białego montażu.

### Instalacja centralnego ogrzewania

### Cena obejmuje:

- Wykonanie rozprowadzeń instalacji CO z rur al./pex/al. i miedzi.
- Dostawę i montaż kotła gazowego, kondensacyjnego Buderus GB062 (14kW) wraz z zasobnikiem o poj. 150L oraz płytą podłączeniową.
- Montaż płyty cyrkulacyjnej cwu.
- Dostawa i montaż grzejników stalowych płytowych wraz z głowicami termostatycznymi. Wymiary i moce wg projektu.

**UWAGA!** Zakres prac nie obejmuje wykonania przyłącza gazu do budynku oraz wewnętrznej instalacji gazowej. Nie obejmuje wkładu kominkowego ani obudowy kominka. Nie obejmuje wykonania projektu przyłącza gazowego.

## IV. STAN DEWELOPERSKI

### Elewacja



**JWBudownictwo Sp. z o.o.**

Al. Korfantego 141a

40-154 Katowice

tel. 32 730 03 02

e-mail: sekretariat@jwbudownictwo.pl

wyceny@jwbudownictwo.pl

### **Cena obejmuje:**

- Ocieplenie ścian zewnętrznych styropianem białym ( $\lambda=0,040$ ) EPS70 gr. 20cm
- Ocieplenie cokołu budynku styropianem białym ( $\lambda=0,040$ ) EPS70 gr. 15cm
- Przyklejenie płyt styropianowych wraz z kołkowaniem, ułożenie siatki zbrojącej.
- Montaż parapetów zewnętrznych z blachy malowanej proszkowo.
- Zabezpieczenie naroży budynku, szpalet okien i drzwi narożnikami stalowymi.
- Pokrycie elewacji gruntem i tynkiem akrylowym w jednym wybranym kolorze (Arsanit/BOLIX) kasza, ziarno 1,5mm. Kolory podstawowe bez dopłat.
- Wykonanie cokołu tynkiem mozaikowym (Arsanit/BOLIX).
- Wykonanie podbitek z listew drewnianych sosnowych/świerkowych impregnowanych (drewnochron) o gr. 12 mm.

**UWAGA!** Cena nie uwzględnia elementów dekoracyjnych

### **Wylewki cementowe parteru**

#### **Cena obejmuje:**

- Ułożenie warstwy izolacji przeciwwilgociowej z folii budowlanej.
- Ułożenie warstwy izolacji termicznej z płyt styropianowych (dach, podłoga) na parterze gr. 10cm. (dwie warstwy po 5 cm)
- Ułożenie warstwy wylewki cementowej gr. 6cm zbrojonej włóknem.

### **Sufit podwieszany parteru**

#### **Cena obejmuje:**

- Wykonanie paroizolacji z folii.
- Ocieplenie stopu wełną mineralną gr.30cm lambda 0,039 (dwuwarstwowo 20+10 cm),
- Wykonanie stelażu z profili stalowych.
- Montaż płyt g-k wraz ze szpachlowaniem spoin.
- Montaż schodów strychowych FAKRO LWK+ 60x111 trzysegmentowych (1szt)

**UWAGA!** Przyjęto że poziom sufitu jest w linii prostej



**JWBudownictwo Sp. z o.o.**

Al. Korfantego 141a

40-154 Katowice

tel. 32 730 03 02

e-mail: sekretariat@jwbudownictwo.pl

[wyceny@jwbudownictwo.pl](mailto:wyceny@jwbudownictwo.pl)