



Oferta budowy domu jednorodzinnego

Technologia prefabrykowana – keramzytobetonowa

Według projektu JWBudownictwo

Dom z melodią

Projekt z antresolą nad salonem i strychem

Projekt domu wraz z adaptacją w cenie! (Inwestor dostarcza niezbędne dokumenty do wykonania adaptacji: mapa do celów projektowych, wypis z MPZP, warunki techniczne przyłączy)

OFERTA SPEŁNIA WYMOGI WT2021!

DANE TECHNICZNE	CENA
Minimalne wymiary działki:	Stan surowy otwarty: 196 000 zł
17,92 m (szerokość)	Stan surowy zamknięty: 220 700 zł
21,22 m (długość)	Stan surowy zamknięty z instalacjami: 290 200 zł
Powierzchnia: 107,6 m²	Stan deweloperski: 362 800 zł
Miejsce budowy: w promieniu do 60 km od Katowic	

Podane ceny są cenami netto (należy doliczyć 8% VAT).

UWAGA! Oferta obejmuje kompleksową usługę budowlaną wraz z nadzorem Kierownika Budowy, prowadzeniem dokumentacji budowlanej oraz wywozem nieczystości.



JWBudownictwo Sp. z o.o.

Al. Korfantego 141a

40-154 Katowice

tel. 32 730 03 02

e-mail: sekretariat@jwbudownictwo.pl

Kontakt:

wyceny@jwbudownictwo.pl



KARTA INFORMACYJNA PROJEKTU

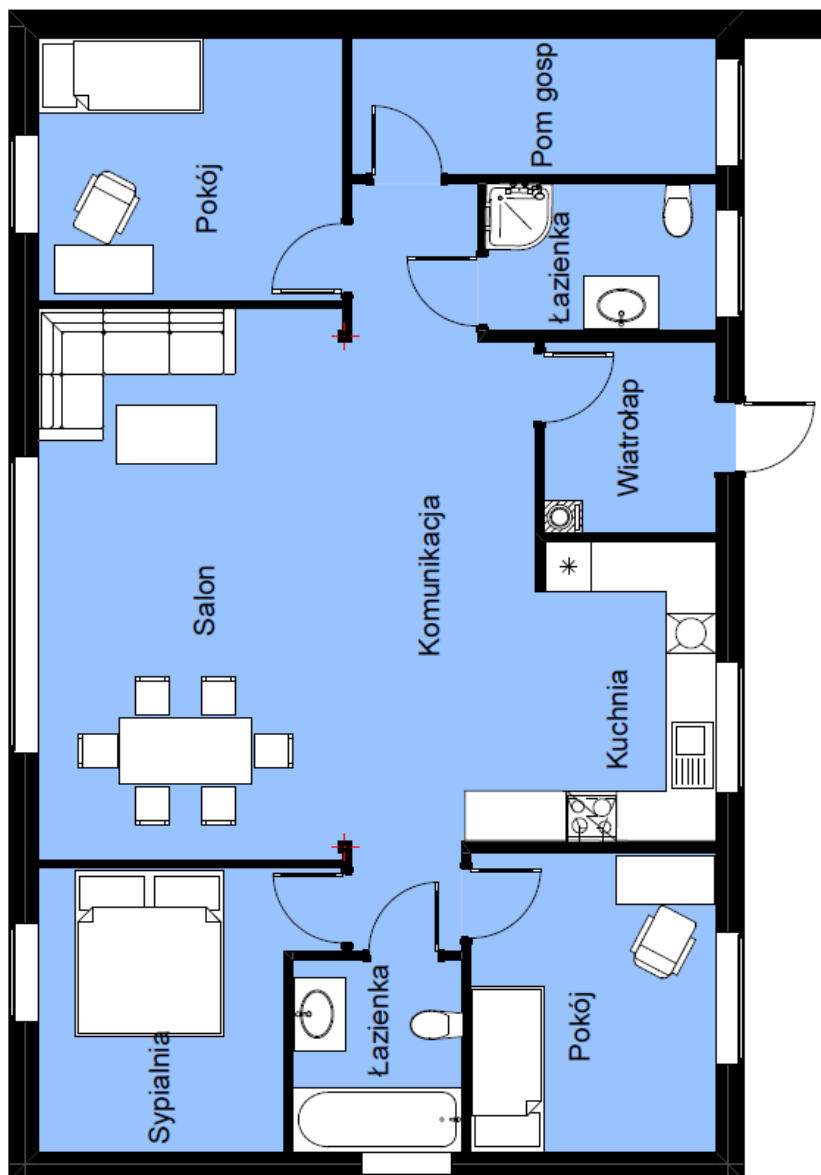
Powierzchnia użytkowa/netto:	107,6 m ²	Powierzchnia zabudowy:	132,30 m ²
Kubatura:	317,2 m ³	Wysokość domu:	5,70 m
Kąt nachylenia dachu:	25°	Powierzchnia dachu:	174,40 m ²
Wysokość ścian	2,60 m	Liczba pokoi:	4



JWBudownictwo Sp. z o.o.
Al. Korfantego 141a
40-154 Katowice
tel. 32 730 03 02
e-mail: sekretariat@jwbudownictwo.pl

Kontakt:
wyceny@jwbudownictwo.pl

PARTER: 107,6 m²



Wiatrołap	4,90 m ²
Hall	18,30 m ²
Kuchnia	7,90 m ²
Pokój dzienny	25,30 m ²
Pokój	11,90 m ²
Pokój	11,10 m ²
Łazienka	4,90 m ²
Pokój	10,90 m ²
Łazienka	5,00 m ²
Kotłownia	7,40 m ²

I. STAN SUROWY OTWARTY

Płyta fundamentowa

Cena obejmuje:

- Badanie geotechniczne gruntu.
- Wytyczenie geodezyjne budynku.
- Usunięcie warstwy nienośnej o grubości 30 cm z odwozem do 20m.
- Ułożenie kanalizacji podposadzkowej z rur PCW.
- Rozścielenie warstwy piasku do grubości 30 cm w miejsce wybranego gruntu, zagęszczenie ubijarką mechaniczną.
- Ułożenie pod całą płytą fundamentową styropianu EPS HYDRO 150 gr. 10 cm. przystosowanego do kontaktu z gruntem. Na etapie prac elewacyjnych przy wykonywaniu stanu deweloperskiego wyłożenie styropianu krawędziowego płyty fundamentowej (Fasada $\lambda=0,040$)
- Wykonanie przepustów przez płytę wprowadzających wodę i elektrykę do budynku.
- Wykonanie czerpni do kominka z rur PCW fi 150.
- Ułożenie zbrojenia, wypełnienie płyty wodoodpornym betonem C25/30 W4 (dokładność zatarcia płyty +/-10mm).

UWAGA! Do oferty przyjęto posadowienie na gruntach I kategorii geotechnicznej. Przyjęto gr. 30 cm podbudowy piaskowej, w przypadku warunków wymagających grubszej podbudowy koszt może ulec zmianie (+85 zł/m³) Nie uwzględniono schodów wejściowych, tarasów i podestów zewnętrznych

Ściany parteru zewnętrzne i wewnętrzne (keramzytobetonowe- system Praefa)

Cena obejmuje:

- Adaptacja ścian do projektu budowlanego (wraz z konsultacją ewentualnych zmian z klientem). Kolor ścian do wyboru : czerwone, szare
- prefabrykacja ścian wraz z transportem na plac budowy
- montaż prefabrykatów
- zazbrojenie łączeń ścian wraz z wypełnieniem mieszanką betonową klasy C20/25 (B-25)

UWAGA! Cena nie uwzględnia kosmetyki ścian

Strop drewniany, ściany szczytowe, dach wraz z kominami

Cena obejmuje:

- Wykonanie konstrukcji drewnianej impregnowanej zanurzeniowo stropu i dachu oraz ścian szczytowych z płyt OSB gr 22mm



JWBudownictwo Sp. z o.o.
Al. Korfańtego 141a
40-154 Katowice
tel. 32 730 03 02
e-mail: sekretariat@jwbudownictwo.pl

Kontakt:
wyceny@jwbudownictwo.pl

- Pokrycie połaci folią dachową wysokoparoprzepuszczalną, łączonej zakładkowo.
- Wykonanie 1 trzonu kominowego z systemowych kształtek firmy Brata:
 - trzon w salonie składającego się z przewodu dymowego wraz z wentylacją do kominka
 - odprowadzenie spalin z kotła gazowego przez przewód powietrzno-spalinowy systemowy montowany na etapie wykonywania instalacji centralnego ogrzewania.
 - wentylacja pomieszczeń poprzez zastosowanie systemu wentylacji mechanicznej (instalacja uwzględniona w cenie w dalszym etapie- stan surowy zamknięty z instalacjami)
- Wykonanie czapek kominowych.
- Wykończenie tynkiem mozaikowym (Arsanit, KABE) kominów ponad połacią dachu.
- Pokrycie dachówką cementową Braas (typ celtycka, powłoka lumino) w jednym z podstawowych kolorów.
- Wykonanie koszy, pasa nadrynnowego, opierzenia komina.
- Montaż ławy kominarskiej i wyłazu dachowego Fakro WG1 46x75(w przypadku braku wyłazu montaż stopni kominarskich)
- Wykonanie orywnowania z PCW (Galeco, Bryza) oraz montaż rur spustowych pionowych.
- Wykonanie dachu płaskiego nad wejściem: folia paroizolacyjna, styropian z zachowaniem spadku (26-28cm), membrana dachowa

UWAGA! Zakres prac nie obejmuje odprowadzenia deszczówki spod rur spustowych, instalacji odgromowej, instalacji wentylacji mechanicznej. Uwzględniono szerokość okapu 60 cm. Cena nie uwzględnia obudowy antresoli



JWBudownictwo Sp. z o.o.

Al. Korfantego 141a

40-154 Katowice

tel. 32 730 03 02

e-mail: sekretariat@jwbudownictwo.pl

Kontakt:

wyceny@jwbudownictwo.pl

II. STAN SUROWY ZAMKNIĘTY

Stolarka okienna z PCV (firmy Drutex)

Cena obejmuje:

- Dostawa okien oraz ich ciepły montaż przy użyciu systemowych taśm. Stolarka okienna wykonana jest z PCV w kolorze podstawowym jednostronnie okleinowanym z mikrowentylacją. Profil 7-komorowy Iglo Energy, pakiet 3-szybowy, głębokość zabudowy 82 mm, stalowa ramka ocynkowana, okucia Maco Multi Matic KS, rdzeń profilu biały lub brązowy (w zależności od koloru i sposobu okleiny), kolor klamek standardowy

Przyjęto następujące funkcje okien:

- salon-okno tarasowe czteroskrzydłowe (Fix+rozwierno-uchylne+rozwierne+fix) z ruchomym słupkiem, wymiar 3600x2250
- pokój -okno jednoskrzydłowe (rozwierno-uchylne), wymiar 1200x1400
- pokój -okno jednoskrzydłowe (rozwierno-uchylne) ,wymiar 1200x1400
- pokój - okno dwuskrzydłowe (rozwierno-uchylne+rozwierne), wymiar 1600x1400
- kuchnia- okno dwuskrzydłowe (rozwierno-uchylne + rozwierne), wymiar 1600x1400
- łazienka -okno jednoskrzydłowe (rozwierno-uchylne), wymiar 1100x700
- łazienka -okno jednoskrzydłowe (uchylne), wymiar 1300x 600
- kotłownia-okno jednoskrzydłowe (uchylne), wymiar 1300x 600

Drzwi zewnętrzne (firmy Wikęd)

Cena obejmuje:

- Dostawa drzwi oraz ich montaż. Drzwi wejściowe „90” (1szt) firmy Wikęd Premium wzór 26C z pełnym standardowym wyposażeniem. Kolorystyka wg palety producenta (wymiar standardowy 90x210), bez doświetleń.



JWBudownictwo Sp. z o.o.
Al. Korfantego 141a
40-154 Katowice
tel. 32 730 03 02
e-mail: sekretariat@jwbudownictwo.pl

Kontakt:
wyceny@jwbudownictwo.pl

III. STAN SUROWY ZAMKNIĘTY Z INSTALACJAMI

Instalacja wodno-kanalizacyjna

Cena obejmuje:

- Wykonanie rozprowadzeń instalacji kanalizacyjnej i podejść z rur PCV.
- Wykonanie rozprowadzeń instalacji wodociągowej (ciepłej i zimnej wody oraz cyrkulacji) i podejść wodociągowych za wodomierzem rurami PP i PE, wg projektu.
- Doprowadzenie wody na ogród (na życzenie klienta)
- Wykonanie wszelkich niezbędnych prób i sprawdzeń instalacji.

UWAGA! Zakres prac nie obejmuje wykonania przyłącza wody do budynku oraz białego montażu.

Instalacja elektryczna

Cena obejmuje:

- Wykonanie punktów instalacji elektrycznej (gniazd 230 V i wyłączników światła) wewnątrz budynku wg projektu (przyjęto do 30 szt gniazd wtykowych, do 10 wyłączników przyciskowych pojedynczych)
- wykonanie punktów instalacji oświetlenia wewnątrz budynku wg projektu (uwzględniono do 10 pkt oświetlenia sufitowego) oraz na zewnątrz (przyjęto do 3 pkt zewnętrznych)
- wyprowadzenie instalacji do gniazda wtykowego na elewacji (1 szt)
- wykonanie w obrębie domu instalacji telewizyjnej (2 pkt)
- wykonanie uziemienia instalacji za pomocą bednarki lub szpilki uziemiającej
- wykonanie tablicy bezpiecznikowej (wyłączniki różnicoprądowe-2 szt, zabezpieczenia nadprądowe 1 szt na max 8 obwodów)
- montaż rozłącznika izolacyjnego i zabezpieczenia przeciwprzepięciowego
- wykonanie jednego gniazda 3-fazowego

UWAGA! Zakres prac nie obejmuje wykonania przyłącza energii elektrycznej oraz instalacji odgromowej.

Instalacja centralnego ogrzewania

Cena obejmuje:

- Wykonanie rozprowadzeń instalacji CO z rur al./pex/al. i miedzi.
- Dostawę i montaż kotła gazowego, kondensacyjnego Buderus GB072 (14kW) / De Dietrich MCR3 24T (15kW) wraz z zasobnikiem o poj. 150L oraz płytą podłączeniową.
- Montaż płyty cyrkulacyjnej cwu.



JWBudownictwo Sp. z o.o.
Al. Korfantego 141a
40-154 Katowice
tel. 32 730 03 02
e-mail: sekretariat@jwbudownictwo.pl

Kontakt:
wyceny@jwbudownictwo.pl

- Wykonanie ogrzewania podłogowego na całości budynku. Sterowanie ogrzewaniem za pomocą termostatów ściennych (przyjęto 7 szt termostatów ściennych)

UWAGA! Zakres prac nie obejmuje wykonania przyłącza gazu do budynku oraz wewnętrznej instalacji gazowej.

Wentylacja mechaniczna

Cena obejmuje:

- Wykonanie wentylacji mechanicznej z zastosowaniem jednostki Wanas 350V3 wraz ze zintegrowaną automatyką
- Materiały : kanały elastyczne, skrzynki, rozdzielacze, nawiewniki.
- Robocizna, uruchomienie, regulacja i pomiary.

UWAGA! Zakres prac nie obejmuje prac związanych z obudową rur i pionów płytami g-k



JWBudownictwo Sp. z o.o.

Al. Korfantego 141a

40-154 Katowice

tel. 32 730 03 02

e-mail: sekretariat@jwbudownictwo.pl

Kontakt:

wyceny@jwbudownictwo.pl

IV. STAN DEWELOPERSKI

Elewacja

Cena obejmuje:

- Ocieplenie ścian zewnętrznych styropianem białym (Fasada $\lambda=0,040$) gr. 20cm
- Przyklejenie płyt styropianowych wraz z kołkowaniem, ułożenie siatki zbrojącej.
- Montaż parapetów zewnętrznych z blachy malowanej proszkowo na jeden z podstawowych kolorów z palety RAL
- Zabezpieczenie naroży budynku, szpalet okien i drzwi narożnikami stalowymi.
- Pokrycie elewacji gruntem i tynkiem akrylowym w jednym wybranym kolorze podstawowym (Arsanit/BOLIX) kasza, ziarno 1,5mm. .
- Wykonanie cokołu tynkiem mozaikowym (Arsanit/BOLIX).
- Wykonanie podbitek z listew drewnianych sosnowych/świerkowych impregnowanych (drewnochron) o gr. 12 mm

UWAGA! Cena nie uwzględnia elementów dekoracyjnych

Wylewki cementowe parteru

Cena obejmuje:

- Ułożenie warstwy izolacji przeciwwilgociowej z folii budowlanej.
- Ułożenie warstwy izolacji termicznej z płyt styropianowych (dach, podłoga) na parterze gr. 10cm.
- Ułożenie warstwy wylewki cementowej gr. 6cm zbrojonej włóknem.

Sufit podwieszany parteru+ obudowa antresoli

Cena obejmuje:

- Wykonanie paroizolacji z folii.
- Ocieplenie stopu wełną mineralną ($\lambda=0,039$) gr.30cm (dwuwarstwowo 20+10 cm),
- Wykonanie stelażu z profili stalowych.
- Montaż płyt g-k wraz ze szpachlowaniem spoin.
- Montaż schodów strychowych FAKRO LWK+ 60x111 trzysegmentowych (1szt)
- wykonanie obudowy antresoli ze ścianek g-k na stelażu z profili stalowych, wykonanie ocieplenia połaci dachowej nad antresolą (wełna mineralna gr 30cm kładziona dwuwarstwowo 20+10cm wraz z montażem stelażu i płyt g-k)

UWAGA! Przyjęto że poziom sufitu jest w linii prostej (brak zagięć, wypustów, zdobień, obniżanych sufitów) Cena nie uwzględnia podłogi OSB na strychu, schodów strychowych.



JWBudownictwo Sp. z o.o.

Al. Korfantego 141a

40-154 Katowice

tel. 32 730 03 02

e-mail: sekretariat@jwbudownictwo.pl

Kontakt:

wyceny@jwbudownictwo.pl