



## Oferta budowy domu jednorodzinnego

Technologia murowana – porotherm dryfix

Według projektu JWBudownictwo

# Dom z melodią

Projekt z antresolą nad salonem i strychem

Projekt domu wraz z adaptacją w cenie! (Inwestor dostarcza niezbędne dokumenty do wykonania adaptacji: mapa do celów projektowych, wypis z MPZP, warunki techniczne przyłączy)

**OFERTA SPEŁNIA WYMOGI WT2021!**

DANE TECHNICZNE	CENA
Minimalne wymiary działki: <b>17,92 m</b> (szerokość) <b>21,22 m</b> (długość) Powierzchnia: <b>102,9 m<sup>2</sup></b> Miejsce budowy: <b>w promieniu do 40 km od Katowic</b>	Stan surowy otwarty: <b>163 000 zł</b> Stan surowy zamknięty: <b>187 700 zł</b> Stan surowy zamknięty z instalacjami: <b>257 200 zł</b> Stan deweloperski: <b>343 800 zł</b>

Podane ceny są cenami netto (należy doliczyć 8% VAT).

**UWAGA!** Oferta obejmuje kompleksową usługę budowlaną wraz z nadzorem Kierownika Budowy, prowadzeniem dokumentacji budowlanej oraz wywozem nieczystości.



**JWBudownictwo Sp. z o.o.**

Al. Korfantego 141a

40-154 Katowice

tel. 32 730 03 02

e-mail: sekretariat@jwbudownictwo.pl

Kontakt:

[wyceny@jwbudownictwo.pl](mailto:wyceny@jwbudownictwo.pl)



## KARTA INFORMACYJNA PROJEKTU

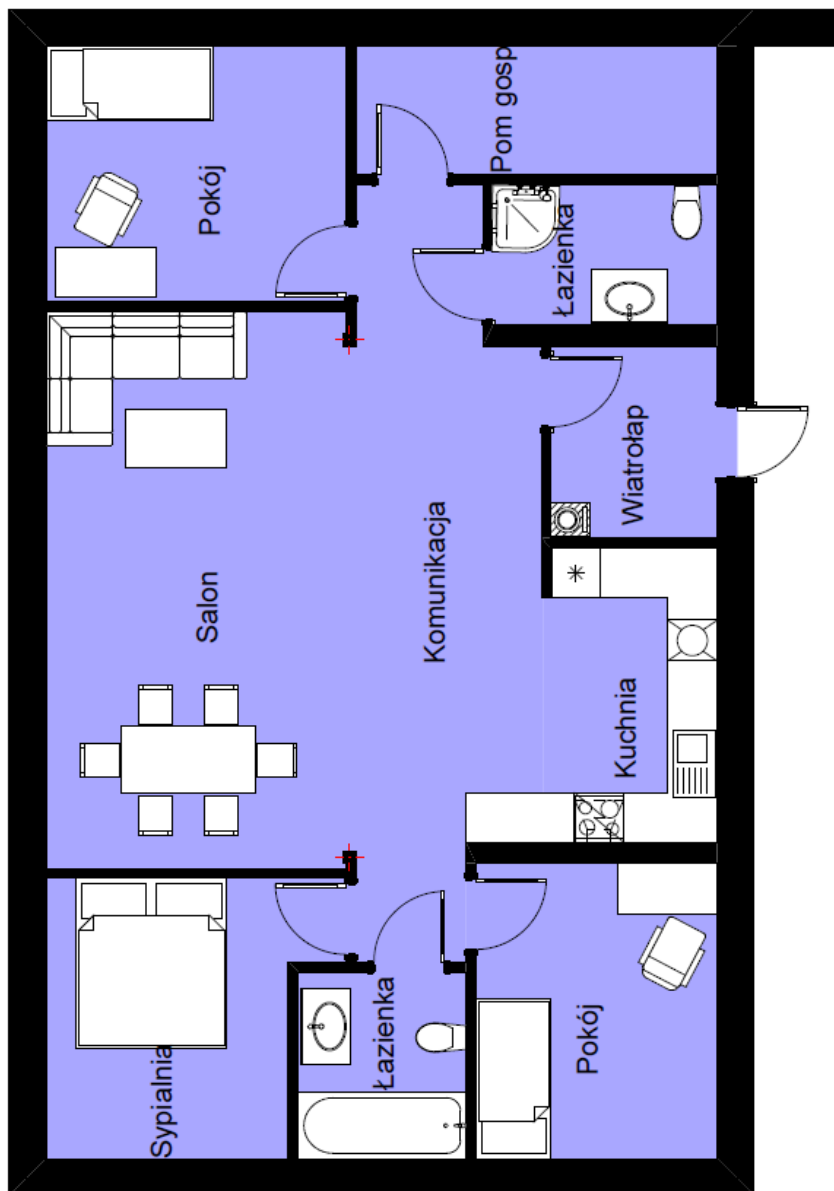
Powierzchnia użytkowa/netto:	102,9 m <sup>2</sup>	Powierzchnia zabudowy:	132,30 m <sup>2</sup>
Kubatura:	317,2 m <sup>3</sup>	Wysokość domu:	5,70 m
Kąt nachylenia dachu:	25°	Powierzchnia dachu:	174,40 m <sup>2</sup>
Wysokość ścian	2,60 m	Liczba pokoi:	4



**JWBudownictwo Sp. z o.o.**  
Al. Korfantego 141a  
40-154 Katowice  
tel. 32 730 03 02  
e-mail: sekretariat@jwbudownictwo.pl

Kontakt:  
[wyceny@jwbudownictwo.pl](mailto:wyceny@jwbudownictwo.pl)

## PARTER: 102,9 m<sup>2</sup>



Wiatrołap	4,70 m <sup>2</sup>
Hall	18,20 m <sup>2</sup>
Kuchnia	7,30 m <sup>2</sup>
Pokój dzienny	24,70 m <sup>2</sup>
Pokój	11,10 m <sup>2</sup>
Pokój	10,50 m <sup>2</sup>
Łazienka	4,60 m <sup>2</sup>
Pokój	10,30 m <sup>2</sup>
Łazienka	4,60 m <sup>2</sup>
Kotłownia	6,90 m <sup>2</sup>

# I. STAN SUROWY OTWARTY

## Płyta fundamentowa

### Cena obejmuje:

- Badanie geotechniczne gruntu.
- Wytyczenie geodezyjne budynku.
- Usunięcie warstwy nienośnej o grubości 30 cm z odwozem do 20m.
- Ułożenie kanalizacji podposadzkowej z rur PCW.
- Rozścielenie warstwy piasku do grubości 30 cm w miejsce wybranego gruntu, zagęszczenie ubijarką mechaniczną.
- Ułożenie pod całą płytą fundamentową styropianu EPS HYDRO 150 gr. 10 cm. przystosowanego do kontaktu z gruntem. Na etapie prac elewacyjnych przy wykonywaniu stanu deweloperskiego wyłożenie styropianu krawędziowego płyty fundamentowej (Fasada  $\lambda=0,040$ )
- Wykonanie przepustów przez płytę wprowadzających wodę i elektrykę do budynku.
- Wykonanie czerpni do kominka z rur PCW fi 150.
- Ułożenie zbrojenia, wypełnienie płyty wodoodpornym betonem C25/30 W4 (dokładność zatarcia płyty +/-10mm).

**UWAGA!** Do oferty przyjęto posadowienie na gruntach I kategorii geotechnicznej. Przyjęto gr. 30 cm podbudowy piaskowej, w przypadku warunków wymagających grubszej podbudowy koszt może ulec zmianie (+85 zł/m<sup>3</sup>) Nie uwzględniono schodów wejściowych, tarasów i podestów zewnętrznych,

## Ściany parteru zewnętrzne i wewnętrzne (murowane-porotherm dryfix)

### Cena obejmuje:

- wymurowanie ścian nośnych z porothermu dryfix gr 25 cm na zaprawie systemowej
- wymurowanie ścian działowych z porothermu dryfix gr 11,5 cm na zaprawie systemowej
- osadzenie nadproży prefabrykowanych w otworach okiennych i drzwiowych
- wykonanie żelbetowego słupa, podciągów wewnętrznych

## Strop drewniany, ściany szczytowe, dach wraz z kominami

### Cena obejmuje:

- Wykonanie konstrukcji drewnianej impregnowanej zanurzeniowo stropu i dachu oraz ścian szczytowych z płyt OSB gr 22mm
- Pokrycie połączeń folią dachową wysokoparoprzepuszczalną, łączonej zakładkowo.
- Wykonanie 1 trzonu kominowego z systemowych kształtek firmy Brata:



**JWBudownictwo Sp. z o.o.**  
Al. Korfantego 141a  
40-154 Katowice  
tel. 32 730 03 02  
e-mail: sekretariat@jwbudownictwo.pl

Kontakt:  
[wyceny@jwbudownictwo.pl](mailto:wyceny@jwbudownictwo.pl)

-trzon w salonie składającego się z przewodu dymowego wraz z wentylacją do kominka

-odprowadzenie spalin z kotła gazowego przez przewód powietrzno-spalinowy systemowy montowany na etapie wykonywania instalacji centralnego ogrzewania.

-wentylacja pomieszczeń poprzez zastosowanie systemu wentylacji mechanicznej (instalacja uwzględniona w cenie w dalszym etapie- stan surowy zamknięty z instalacjami)

- Wykonanie czapek kominowych.
- Wykończenie tynkiem mozaikowym (Arsanit, KABE) kominów ponad połacią dachu.
- Pokrycie dachówką cementową Braas (typ celticka, powłoka lumino) w jednym z podstawowych kolorów.
- Wykonanie koszy, pasa nadrynnowego, opierzenia komina.
- Montaż ławy kominiarskiej i wyłazu dachowego Fakro WG1 46x75(w przypadku braku wyłazu montaż stopni kominiarskich)
- Wykonanie orywnowania z PCW (Galeco, Bryza) oraz montaż rur spustowych pionowych.
- Wykonanie dachu płaskiego nad wejściem: folia paroizolacyjna, styropian z zachowaniem spadku (26-28cm), membrana dachowa

**UWAGA!** Zakres prac nie obejmuje odprowadzenia deszczówki spod rur spustowych, instalacji odgromowej, instalacji wentylacji mechanicznej. Uwzględniono szerokość okapu 60 cm. Cena nie uwzględnia obudowy antresoli



**JWBudownictwo Sp. z o.o.**

Al. Korfantego 141a

40-154 Katowice

tel. 32 730 03 02

e-mail: sekretariat@jwbudownictwo.pl

Kontakt:

[wyceny@jwbudownictwo.pl](mailto:wyceny@jwbudownictwo.pl)

## II. STAN SUROWY ZAMKNIĘTY

### Stolarka okienna z PCV (firmy Drutex)

#### Cena obejmuje:

- Dostawa okien oraz ich ciepły montaż przy użyciu systemowych taśm. Stolarka okienna wykonana jest z PCV w kolorze podstawowym jednostronnie okleinowanym z mikrowentylacją. Profil 7-komorowy Iglo Energy, pakiet 3-szybowy, głębokość zabudowy 82 mm, stalowa ramka ocynkowana, okucia Maco Multi Matic KS, rdzeń profilu biały lub brązowy (w zależności od koloru i sposobu okleiny), kolor klamek standardowy

#### Przyjęto następujące funkcje okien:

- salon-okno tarasowe czteroskrzydłowe (Fix+rozwierno-uchylne+rozwierno+fix) z ruchomym słupkiem, wymiar 3600x2250
- pokój -okno jednoskrzydłowe (rozwierno-uchylne ), wymiar 1200x1400
- pokój -okno jednoskrzydłowe (rozwierno-uchylne) ,wymiar 1200x1400
- pokój - okno dwuskrzydłowe (rozwierno-uchylne+rozwierno), wymiar 1600x1400
- kuchnia- okno dwuskrzydłowe (rozwierno-uchylne + rozwierno), wymiar 1600x1400
- łazienka -okno jednoskrzydłowe (rozwierno-uchylne), wymiar 1100x700
- łazienka -okno jednoskrzydłowe (uchylne), wymiar 1300x 600
- kotłownia-okno jednoskrzydłowe (uchylne), wymiar 1300x 600

### Drzwi zewnętrzne (firmy Wikęd)

#### Cena obejmuje:

- Dostawa drzwi oraz ich montaż. Drzwi wejściowe „90” (1szt) firmy Wikęd Premium wzór 26C z pełnym standardowym wyposażeniem. Kolorystyka wg palety producenta (wymiar standardowy 90x210), bez doświetleń.



**JWBudownictwo Sp. z o.o.**

Al. Korfantego 141a

40-154 Katowice

tel. 32 730 03 02

e-mail: sekretariat@jwbudownictwo.pl

Kontakt:

[wyceny@jwbudownictwo.pl](mailto:wyceny@jwbudownictwo.pl)

### III. STAN SUROWY ZAMKNIĘTY Z INSTALACJAMI

#### Instalacja wodno-kanalizacyjna

##### Cena obejmuje:

- Wykonanie rozprowadzeń instalacji kanalizacyjnej i podejść z rur PCV.
- Wykonanie rozprowadzeń instalacji wodociągowej (ciepłej i zimnej wody oraz cyrkulacji) i podejść wodociągowych za wodomierzem rurami PP i PE, wg projektu.
- Doprowadzenie wody na ogród (na życzenie klienta)
- Wykonanie wszelkich niezbędnych prób i sprawdzeń instalacji.

**UWAGA!** Zakres prac nie obejmuje wykonania przyłącza wody do budynku oraz białego montażu.

#### Instalacja elektryczna

##### Cena obejmuje:

- Wykonanie punktów instalacji elektrycznej (gniazd 230 V i wyłączników światła) wewnątrz budynku wg projektu (przyjęto do 30 szt gniazd wtykowych, do 10 wyłączników przyciskowych pojedynczych)
- wykonanie punktów instalacji oświetlenia wewnątrz budynku wg projektu (uwzględniono do 10 pkt oświetlenia sufitowego) oraz na zewnątrz (przyjęto do 3 pkt zewnętrznych)
- wyprowadzenie instalacji do gniazda wtykowego na elewacji (1 szt)
- wykonanie w obrębie domu instalacji telewizyjnej (2 pkt)
- wykonanie uziemienia instalacji za pomocą bednarki lub szpilki uziemiającej
- wykonanie tablicy bezpiecznikowej (wyłączniki różnicoprądowe-2 szt, zabezpieczenia nadprądowe 1 szt na max 8 obwodów)
- montaż rozłącznika izolacyjnego i zabezpieczenia przeciwprzepięciowego
- wykonanie jednego gniazda 3-fazowego

**UWAGA!** Zakres prac nie obejmuje wykonania przyłącza energii elektrycznej oraz instalacji odgromowej.

#### Instalacja centralnego ogrzewania

##### Cena obejmuje:

- Wykonanie rozprowadzeń instalacji CO z rur al./pex/al. i miedzi.
- Dostawę i montaż kotła gazowego, kondensacyjnego Buderus GB072 (14kW) / De Dietrich MCR3 24T (15kW) wraz z zasobnikiem o poj. 150L oraz płytą podłączeniową.
- Montaż płyty cyrkulacyjnej cwu.



**JWBudownictwo Sp. z o.o.**  
Al. Korfantego 141a  
40-154 Katowice  
tel. 32 730 03 02  
e-mail: sekretariat@jwbudownictwo.pl

Kontakt:  
[wyceny@jwbudownictwo.pl](mailto:wyceny@jwbudownictwo.pl)

- Wykonanie ogrzewania podłogowego na całości budynku. Sterowanie ogrzewaniem za pomocą termostatów ściennych (przyjęto 7 szt termostatów ściennych)

**UWAGA!** Zakres prac nie obejmuje wykonania przyłącza gazu do budynku oraz wewnętrznej instalacji gazowej.

## Wentylacja mechaniczna

### Cena obejmuje:

- Wykonanie wentylacji mechanicznej z zastosowaniem jednostki Wanas 350V3 wraz ze zintegrowaną automatyką
- Materiały : kanały elastyczne, skrzynki, rozdzielacze, nawiewniki.
- Robocizna, uruchomienie, regulacja i pomiary.

**UWAGA!** Zakres prac nie obejmuje prac związanych z obudową rur i pionów płytami g-k



**JWBudownictwo Sp. z o.o.**

Al. Korfantego 141a

40-154 Katowice

tel. 32 730 03 02

e-mail: sekretariat@jwbudownictwo.pl

Kontakt:

[wyceny@jwbudownictwo.pl](mailto:wyceny@jwbudownictwo.pl)



## IV. STAN DEWELOPERSKI

### Elewacja

#### Cena obejmuje:

- Ocieplenie ścian zewnętrznych styropianem białym (Fasada  $\lambda=0,040$ ) gr. 20cm
- Przyklejenie płyt styropianowych wraz z kołkowaniem, ułożenie siatki zbrojącej.
- Montaż parapetów zewnętrznych z blachy malowanej proszkowo na jeden z podstawowych kolorów z palety RAL
- Zabezpieczenie naroży budynku, szpalet okien i drzwi narożnikami stalowymi.
- Pokrycie elewacji gruntem i tynkiem akrylowym w jednym wybranym kolorze podstawowym (Arsanit/BOLIX) kasza, ziarno 1,5mm. .
- Wykonanie cokołu tynkiem mozaikowym (Arsanit/BOLIX).
- Wykonanie podbitek z listew drewnianych sosnowych/świerkowych impregnowanych (drewnochron) o gr. 12 mm

**UWAGA!** Cena nie uwzględnia elementów dekoracyjnych

### Wylewki cementowe parteru

#### Cena obejmuje:

- Ułożenie warstwy izolacji przeciwwilgociowej z folii budowlanej.
- Ułożenie warstwy izolacji termicznej z płyt styropianowych (dach, podłoga) na parterze gr. 10cm.
- Ułożenie warstwy wylewki cementowej gr. 6cm zbrojonej włóknem.

### Sufit podwieszany parteru+ obudowa antresoli

#### Cena obejmuje:

- Wykonanie paroizolacji z folii.
- Ocieplenie stopu wełną mineralną ( $\lambda=0,039$ ) gr.30cm (dwuwarstwowo 20+10 cm),
- Wykonanie stelażu z profili stalowych.
- Montaż płyt g-k wraz ze szpachlowaniem spoin.
- Montaż schodów strychowych FAKRO LWK+ 60x111 trzysegmentowych (1szt)
- wykonanie obudowy antresoli ze ścianek g-k na stelażu z profili stalowych, wykonanie ocieplenia połaci dachowej nad antresolą (wełna mineralna gr 30cm kładzona dwuwarstwowo 20+10cm wraz z montażem stelażu i płyt g-k)

**UWAGA!** Przyjęto że poziom sufitu jest w linii prostej (brak zagięć, wypustów, zdobień, obniżanych sufitów) Cena nie uwzględnia podłogi OSB na strychu, schodów strychowych.



**JWBudownictwo Sp. z o.o.**

Al. Korfańtego 141a

40-154 Katowice

tel. 32 730 03 02

e-mail: sekretariat@jwbudownictwo.pl

Kontakt:

[wyceny@jwbudownictwo.pl](mailto:wyceny@jwbudownictwo.pl)

## Tynki parteru

### Cena obejmuje:

- wykonanie tynków gipsowych gr. 12mm na wszystkich ścianach wewnętrznych i tynków cementowo-wapiennych w pomieszczeniach mokrych



**JWBudownictwo Sp. z o.o.**

Al. Korfantego 141a

40-154 Katowice

tel. 32 730 03 02

e-mail: sekretariat@jwbudownictwo.pl

Kontakt:

[wyceny@jwbudownictwo.pl](mailto:wyceny@jwbudownictwo.pl)