



## Oferta budowy domu jednorodzinnego Technologia prefabrykowana- keramzytobetonowa (praefa) Według projektu JWBudownictwo

# Dom z wizją pomniejszony

*Projekt domu wraz z adaptacją w cenie! (Inwestor dostarcza niezbędne dokumenty do wykonania adaptacji: mapa do celów projektowych, wypis z MPZP, warunki techniczne przyłączy)*

*Projekt z antresolą!*

**OFERTA SPEŁNIA WYMOGI WT 2021!**

DANE TECHNICZNE	CENA
Minimalne wymiary działki: <b>19,77 m</b> (szerokość) <b>18,25 m</b> (długość) Powierzchnia: parter <b>97,9 m<sup>2</sup></b> / poddasze <b>40,15 m<sup>2</sup></b> - Łącznie <b>138,05m<sup>2</sup></b> Miejsce budowy: do <b>60km</b> od Katowic	Stan surowy otwarty: <b>194 000 zł</b> Stan surowy zamknięty: <b>223 800 zł</b> Stan surowy zamknięty z instalacjami: <b>288 400 zł</b> Stan deweloperski: <b>359 100 zł</b> Adaptacja poddasza: <b>+80 200 zł</b>

Podane ceny są cenami netto (należy doliczyć 8% VAT).

**UWAGA!** Oferta obejmuje kompleksową usługę budowlaną wraz z nadzorem Kierownika Budowy, prowadzeniem dokumentacji budowlanej oraz wywozem nieczystości.



**JWBudownictwo Sp. z o.o.**

Al. Korfantego 141a

40-154 Katowice

tel. 32 730 03 02

e-mail: sekretariat@jwbudownictwo.pl

[wyceny@jwbudownictwo.pl](mailto:wyceny@jwbudownictwo.pl)



## KARTA INFORMACYJNA PROJEKTU

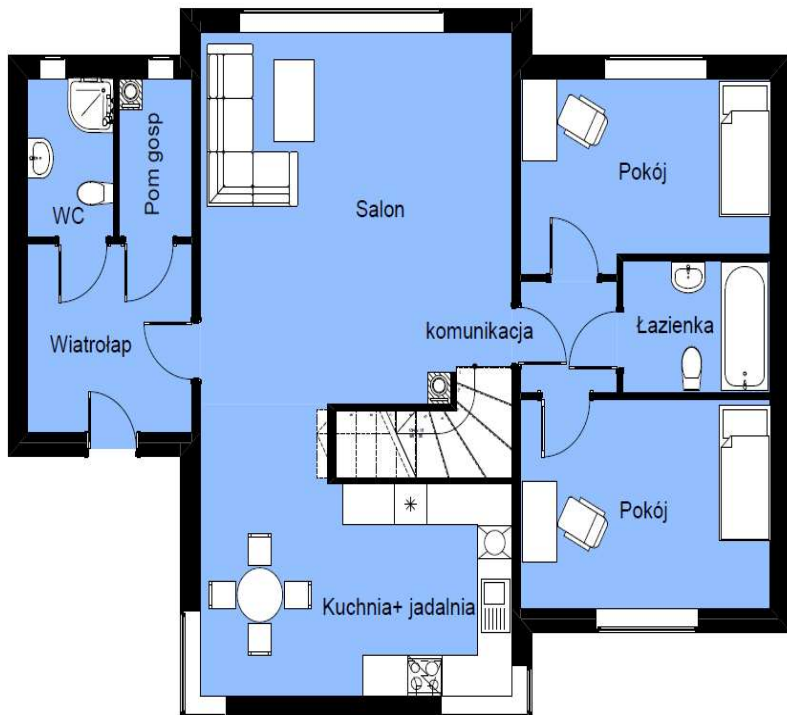
Powierzchnia	parter <b>97,9</b> /poddasze <b>40,15 m<sup>2</sup></b>	Powierzchnia zabudowy:	<b>129,85 m<sup>2</sup></b>
Kubatura:	<b>631,5 m<sup>3</sup></b>	Wysokość domu:	<b>7,24m</b>
Kąt nachylenia dachu:	<b>35°</b>	Powierzchnia dachu:	<b>209,51 m<sup>2</sup></b>
Wysokość ścianki kolankowej:	<b>0,61 m</b>	Liczba pokoi:	<b>3 (6)</b>



**JWBudownictwo Sp. z o.o.**  
Al. Korfantego 141a  
40-154 Katowice  
tel. 32 730 03 02  
e-mail: sekretariat@jwbudownictwo.pl

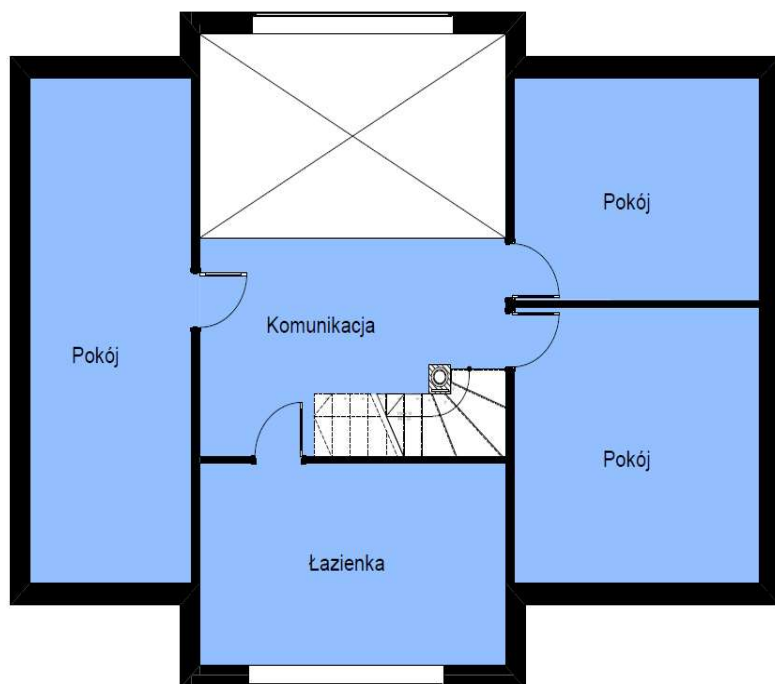
[wyceny@jwbudownictwo.pl](mailto:wyceny@jwbudownictwo.pl)

## PARTER:



Wiatrołap	8,4 m <sup>2</sup>
Kotłownia	2,9 m <sup>2</sup>
WC	3,6 m <sup>2</sup>
Salon	29,4 m <sup>2</sup>
Kuchnia +jadalnia	19,8 m <sup>2</sup>
Korytarz+schody	2,9 m <sup>2</sup>
Łazienka	5,2 m <sup>2</sup>
Pokój	12,0 m <sup>2</sup>
Pokój	13,7 m <sup>2</sup>

## PODDASZE:



Korytarz	14,7/14,7 m <sup>2</sup>
Pokój	4,90 m <sup>2</sup>
Pokój	19,0/7,55m <sup>2</sup>
Pokój	15,4/5,35m <sup>2</sup>
Łazienka	17,3/7,7 m <sup>2</sup>

# I. STAN SUROWY OTWARTY

## Płyta fundamentowa

### Cena obejmuje:

- Badanie geotechniczne gruntu.
- Wytyczenie geodezyjne budynku.
- Usunięcie warstwy nienośnej o grubości 30 cm z odwozem do 20m.
- Ułożenie kanalizacji podposadzkowej z rur PCW.
- Rozścielenie warstwy piasku do grubości 30 cm w miejsce wybranego gruntu, zagęszczenie ubijarką mechaniczną.
- Ułożenie pod całą płytą fundamentową styropianu EPS HYDRO 150 gr. 10 cm. przystosowanego do kontaktu z gruntem. Na etapie prac elewacyjnych przy wykonywaniu stanu deweloperskiego wyłożenie styropianu krawędziowego płyty fundamentowej (Fasada  $\lambda=0,040$ )
- Wykonanie przepustów przez płytę wprowadzających wodę i elektrykę do budynku.
- Wykonanie czerpni do kominka z rur PCW fi 150.
- Ułożenie zbrojenia, wypełnienie płyty wodoodpornym betonem C25/30 W4 (dokładność zatarcia płyty +/-10mm).
- Wykonanie stopy fundamentowej wg projektu

**UWAGA!** Do oferty przyjęto posadowienie na gruntach I kategorii geotechnicznej. Nie uwzględniono zabezpieczeń na szkody górnicze. Przyjęto gr. 30 cm podbudowy piaskowej, w przypadku warunków wymagających grubszej podbudowy koszt może ulec zmianie (+85 zł/m<sup>3</sup>) Nie uwzględniono schodów wędziowych, tarasów i podestów zewnętrznych

## Ściany prefabrykowane parteru i ścianki szczytowe (keramzytobetonowe-system Praefa)

### Cena obejmuje:

- Adaptacja ścian do projektu budowlanego (wraz z konsultacją ewentualnych zmian z klientem).
- prefabrykacja ścian wraz z transportem na plac budowy
- montaż prefabrykatów
- zazbrojenie łączy ścian wraz z wypełnieniem mieszanką betonową klasy C20/25 (B-25)

**UWAGA!** Cena nie uwzględnia szpachlowania połączeń i bruzd montażowych (kosmetyki ścian).



**JWBudownictwo Sp. z o.o.**

Al. Korfantego 141a

40-154 Katowice

tel. 32 730 03 02

e-mail: sekretariat@jwbudownictwo.pl

[wyceny@jwbudownictwo.pl](mailto:wyceny@jwbudownictwo.pl)

## Strop drewniany, ściany kolankowe, dach

### Cena obejmuje:

- Wykonanie konstrukcji drewnianej impregnowanej zanurzeniowo stropu, ścian kolankowych oraz dachu. Drewno klasy C24
- Pokrycie połaci folią dachową wysokoparoprzepuszczalną, łączonej zakładkowo.
- Wykonanie 1 trzonu kominowego z systemowych kształtek Brata.
  - trzon w salonie składający się z kanału dymowego wraz z wentylacją do kominka
  - Odprowadzenie spalin z kotła gazowego poprzez systemowy przewód powietrzno-spalinowy poziomy (montowany na etapie instalacji centralnego ogrzewania).
  - wentylacja pomieszczeń poprzez zastosowanie systemu wentylacji mechanicznej (instalacja uwzględniona w cenie w dalszym etapie- stan surowy zamknięty z instalacjami)
- Wykonanie czapek kominowych.
- Wykończenie tynkiem mozaikowym (Arsanit, KABE) kominów ponad połacią dachu.
- Pokrycie dachówką cementową Braas (typ celtycka, powłoka lumino) w jednym z podstawowych kolorów.
- Wykonanie koszy, pasa nadrynnowego, opierzenia komina.
- Montaż ławy kominiarskiej i wyłazu dachowego Fakro
- Wykonanie orywnowania z PCW (Galeco, Bryza, Wavin) oraz montaż rur spustowych pionowych.

**UWAGA!** Zakres prac nie obejmuje odprowadzenia deszczówki spod rur spustowych, zestawu okien połaciowo-kolankowych, okien połaciowych, instalacji wentylacji mechanicznej,

## II. STAN SUROWY ZAMKNIĘTY

### Stolarka okienna z PCV (firmy Drutex)

#### Cena obejmuje:

- Dostawa okien oraz ich ciepły montaż przy użyciu systemowych taśm. Stolarka okienna wykonana jest z PCV w kolorze podstawowym jednostronnie okleinowanym z mikrowentylacją. Profil 7-komorowy Iglo Energy, pakiet 3-szybowy, głębokość zabudowy 82 mm, stalowa ramka ocynkowana, okucia Maco Multi Matic KS, rdzeń profilu biały lub brązowy (w zależności od koloru i sposobu okleiny), kolor klamek standardowy

#### Przyjęto następujące funkcje okien:

\*salon- okno czteroskrzydłowe (fix+rozwierno-uchylne+rozwierno+fix) z jednym ruchomym słupkiem, wymiar 3600x2300



**JWBudownictwo Sp. z o.o.**

Al. Korfantego 141a

40-154 Katowice

tel. 32 730 03 02

e-mail: sekretariat@jwbudownictwo.pl

[wyceny@jwbudownictwo.pl](mailto:wyceny@jwbudownictwo.pl)

\*WC – okno jednoskrzydłowe (rozwierno-uchylne), wymiar 450x1500

\*kotłownia- okno jednoskrzydłowe (rozwierno-uchylne), wymiar 450x1500

\*jadalnia- dwa okna jednoskrzydłowe fix (stałe szklenie), wymiar 1000x1900 i 1800x1900

\*kuchnia- jedno okno jednoskrzydłowe (fix) wymiar 800x60, jedno okno jednoskrzydłowe (uchylne) wymiar 1500x600

\*pokoje na parterze -okna dwuskrzydłowe (rozwierno+rozwierno-uchylne), wymiar 1800x1500

\*ściana szczytowa frontowa – okno trzyskrzydłowe (uchylne), wymiar 3600x900

\*ściana szczytowa ogrodowa- okno trzyskrzydłowe (stałe szklenie, fix,) 3600x1200

**UWAGA!** Zakres prac nie obejmuje okien połączeniowo-kolankowych, połączeniowych

## Drzwi zewnętrzne (firmy Wikęd)

### Cena obejmuje:

- Dostawa drzwi oraz ich montaż. Drzwi wejściowe „90” (1szt) firmy Wikęd Premium wzór 26C z pełnym standardowym wyposażeniem. Kolorystyka wg palety producenta (wymiar standardowy 90x210), bez doświetleń.

## III. STAN SUROWY ZAMKNIĘTY Z INSTALACJAMI

### Instalacja wodno-kanalizacyjna parteru

#### Cena obejmuje:

- Wykonanie rozprawdzeń instalacji kanalizacyjnej i podejść z rur PCV.
- Wykonanie rozprawdzeń instalacji wodociągowej (cieplej i zimnej wody oraz cyrkulacji) i podejść wodociągowych za wodomierzem rurami PP i PE, wg projektu.
- Doprowadzenie wody na ogród. (na życzenie klienta)
- Wykonanie wszelkich niezbędnych prób i sprawdzeń instalacji.

**UWAGA!** Zakres prac nie obejmuje wykonania przyłącza wody do budynku oraz białego montażu. Cena obejmuje instalacje parteru wraz z wyprowadzeniem na poddasze (ale bez rozprawdzenia-wykonywane na etapie adaptacji poddasza)

### Instalacja elektryczna parteru

#### Cena obejmuje:

- Wykonanie punktów instalacji elektrycznej (gniazd 230 V i włączników światła) wewnątrz budynku wg projektu (przyjęto do 50 szt gniazd wtykowych, do 15 włączników przyciskowych pojedynczych)



**JWBudownictwo Sp. z o.o.**

Al. Korfantego 141a

40-154 Katowice

tel. 32 730 03 02

e-mail: sekretariat@jwbudownictwo.pl

[wyceny@jwbudownictwo.pl](mailto:wyceny@jwbudownictwo.pl)

- wykonanie punktów instalacji oświetlenia wewnątrz budynku wg projektu (uwzględniono do 12 pkt oświetlenia sufitowego) oraz na zewnątrz (przyjęto do 4 pkt zewnętrznych)
- wyprowadzenie instalacji do gniazda wtykowego na elewacji (1 szt)
- wykonanie w obrębie domu instalacji telewizyjnej (2 pkt)
- wykonanie uziemienia instalacji za pomocą bednarki lub szpilki uziemiającej
- wykonanie tablicy bezpiecznikowej (wyłączniki różnicoprądowe-2 szt, zabezpieczenia nadprądowe 1 szt na max 8 obwodów)
- montaż rozłącznika izolacyjnego i zabezpieczenia przeciwprzepięciowego
- wykonanie jednego gniazda 3-fazowego

**UWAGA!** Zakres prac nie obejmuje wykonania przyłącza energii elektrycznej oraz instalacji odgromowej. Cena obejmuje instalację parteru wraz z wyprowadzeniem na poddasze (ale bez rozprowadzenia-wykonywane na etapie adaptacji poddasza)

## Instalacja centralnego ogrzewania parteru

### Cena obejmuje:

- Wykonanie rozprowadzeń instalacji CO z rur al./pex/al.
- Dostawę i montaż kotła gazowego, kondensacyjnego Buderus GB072 (14kW) / De Dietrich MCR3 24T (15kW) wraz z zasobnikiem o poj. 150L oraz płytą podłączeniową.
- Montaż płyty cyrkulacyjnej cwu.
- Dostawa i montaż grzejników stalowych płytowych wraz z głowicami termostatycznymi. Wymiary i moce wg projektu.

**UWAGA!** Zakres prac nie obejmuje wykonania przyłącza gazu do budynku oraz wewnętrznej instalacji gazowej. Cena obejmuje instalację parteru wraz z wyprowadzeniem na poddasze (ale bez rozprowadzenia-wykonywane na etapie adaptacji poddasza)

## Wentylacja mechaniczna

### Cena obejmuje:

- Wykonanie wentylacji mechanicznej z zastosowaniem jednostki Wanas 350V3 wraz ze zintegrowaną automatyką
- Materiały : kanały elastyczne, skrzynki, rozdzielacze, nawiewniki.
- Robocizna, uruchomienie, regulacja i pomiary.

**UWAGA!** Zakres prac nie obejmuje prac związanych z obudową rur i pionów płytami g-k



**JWBudownictwo Sp. z o.o.**

Al. Korfantego 141a

40-154 Katowice

tel. 32 730 03 02

e-mail: sekretariat@jwbudownictwo.pl

wyceny@jwbudownictwo.pl

## IV. STAN DEWELOPERSKI

### Elewacja

#### Cena obejmuje:

- Ocieplenie elewacji styropianem białym (Fasada  $\lambda=0,040$ ) gr. 20cm
- Przyklejenie płyt styropianowych wraz z kołkowaniem, ułożenie siatki zbrojącej.
- Montaż parapetów zewnętrznych z blachy malowanej proszkowo na jeden z podstawowych kolorów z palety RAL
- Zabezpieczenie naroży budynku, szpalet okien i drzwi narożnikami stalowymi.
- Pokrycie elewacji gruntem i tynkiem akrylowym w jednym wybranym kolorze podstawowym (Arsanit/BOLIX) kasza, ziarno 1,5mm. .
- Wykonanie cokołu tynkiem mozaikowym (Arsanit/BOLIX).
- Wykonanie podbitek z listew drewnianych sosnowych/świerkowych impregnowanych (drewnochron) o gr. 12 mm

**UWAGA!** Cena nie uwzględnia elementów dekoracyjnych, drewnianych, drewnopodobnych, boniowania, kamienia elewacyjnego.

### Wylewki cementowe na parterze

#### Cena obejmuje:

- Ułożenie warstwy izolacji przeciwwilgociowej z folii budowlanej.
- Ułożenie warstwy izolacji termicznej z płyt styropianowych (dach, podłoga) na parterze gr. 10cm.
- Ułożenie warstwy wylewki cementowej gr. 6cm zbrojonej włóknem.

### Sufit podwieszany parteru

#### Cena obejmuje:

- Wykonanie paroizolacji z folii.
- Ocieplenie stropu wełną mineralną gr.25 cm (dwuwarstwowo 20+5 cm),  $\lambda=0,039$
- Wykonanie stelażu z profili stalowych.
- Montaż płyt g-k wraz ze szpachlowaniem spoin.

## OPCJA ZA DOPŁATĄ

### Adaptacja poddasza - 80 200 zł netto

- Wykonanie sufitu podwieszanego poddasza-ocieplenie wełną mineralną gr 25 cm (dwuwarstwowo 20+5 cm)  $\lambda=0,039$ , montaż stelaża z profili stalowych, montaż płyt g-k



**JWBudownictwo Sp. z o.o.**

Al. Korfantego 141a

40-154 Katowice

tel. 32 730 03 02

e-mail: sekretariat@jwbudownictwo.pl

[wyceny@jwbudownictwo.pl](mailto:wyceny@jwbudownictwo.pl)



wraz ze szpachlowaniem spoin

- Wykonanie ścianek g-k wydzielających pomieszczenia na stelażu obustronnie, jednowarstwowo, ocieplenie wełną mineralną ( $\lambda$  0,039) gr. 10 cm
- Podłoga wyłożona płytami OSB 22mm (bez legarów)
- Rozprowadzenie instalacji elektrycznej przy pomocy kabla 5x2,5 (uwzględniono 10 pkt świetlnych, 9 włączników przyciskowych pojedynczych, 30 gniazd wtykowych), wodkan, CO (+4 grzejniki)
- Okna połaciowe Fakro FTP VU4 78x118-3 szt (okna od wewnątrz w kolorze naturalnego drewna, od zewnątrz grafitowe, w przypadku łazienki od wewnątrz okno białe)



**JWBudownictwo Sp. z o.o.**

Al. Korfantego 141a

40-154 Katowice

tel. 32 730 03 02

e-mail: sekretariat@jwbudownictwo.pl

**wyceny@jwbudownictwo.pl**