



Oferta budowy domu jednorodzinnego

Technologia murowana-porotherm dryfix
Według projektu JWBudownictwo

Dom z wizją pomniejszony

Projekt domu wraz z adaptacją w cenie! (Inwestor dostarcza niezbędne dokumenty do wykonania adaptacji: mapa do celów projektowych, wypis z MPZP, warunki techniczne przyłączy)

Projekt z antresolą!

OFERTA SPEŁNIA WYMOGI WT 2021!

DANE TECHNICZNE	CENA
Minimalne wymiary działki:	Stan surowy otwarty: 169 500 zł
19,77 m (szerokość)	Stan surowy zamknięty: 199 300 zł
18,25 m (długość)	Stan surowy zamknięty z instalacjami: 263 900 zł
Powierzchnia: parter 92,9 m² / poddasze 40,22 m² Łącznie 133,1m²	Stan deweloperski: 347 800 zł
Miejsce budowy: do 40km od Katowic	Adaptacja poddasza: +80 200 zł

Podane ceny są cenami netto (należy doliczyć 8% VAT).

UWAGA! Oferta obejmuje kompleksową usługę budowlaną wraz z nadzorem Kierownika Budowy, prowadzeniem dokumentacji budowlanej oraz wywozem nieczystości.



JWBudownictwo Sp. z o.o.

Al. Korfantego 141a

40-154 Katowice

tel. 32 730 03 02

e-mail: sekretariat@jwbudownictwo.pl

wyceny@jwbudownictwo.pl



KARTA INFORMACYJNA PROJEKTU

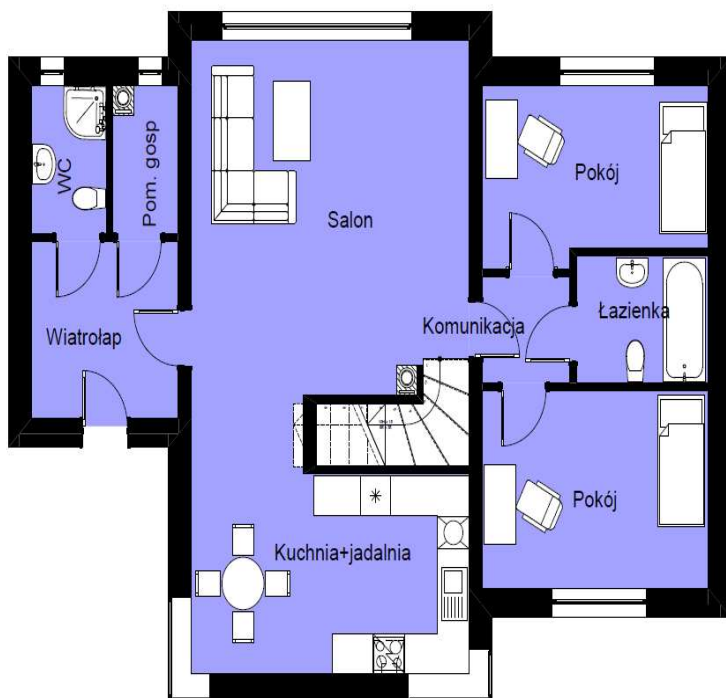
Powierzchnia	Parter 92,9 /poddasze 40,2 m ²	Powierzchnia zabudowy:	129,85 m ²
Kubatura:	631,5 m ³	Wysokość domu:	7,24m
Kąt nachylenia dachu:	35°	Powierzchnia dachu:	209,51 m ²
Wysokość ścianki kolankowej:	0,61 m	Liczba pokoi:	3 (6)



JWBudownictwo Sp. z o.o.
Al. Korfantego 141a
40-154 Katowice
tel. 32 730 03 02
e-mail: sekretariat@jwbudownictwo.pl

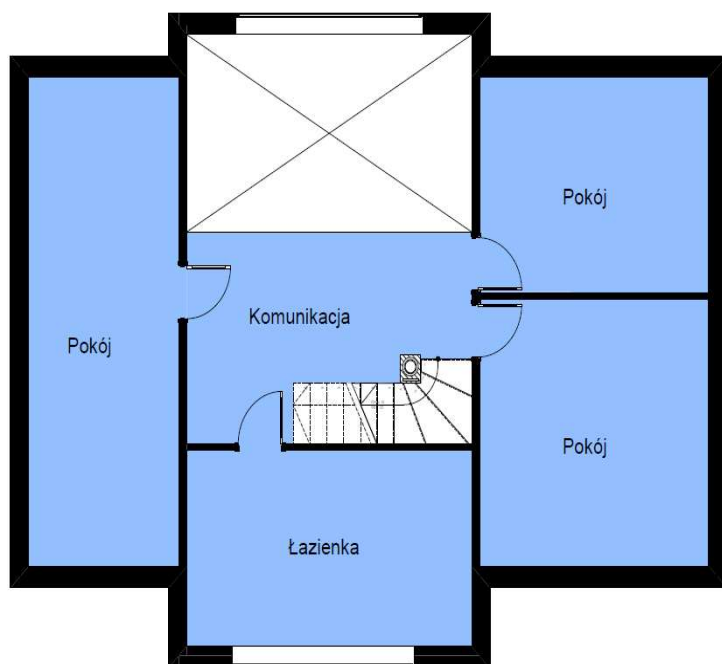
wyceny@jwbudownictwo.pl

PARTER: 92,9



Wiatrołap	7,8 m ²
Kotłownia	2,7 m ²
WC	3,3 m ²
Salon	28,1 m ²
Kuchnia +jadalnia	18,7 m ²
Korytarz+schody	2,9 m ²
Łazienka	5,0 m ²
Pokój	11,3 m ²
Pokój	13,1 m ²

PODDASZE: 40,2



Korytarz	14,7/14,7 m ²
Pokój	4,90 m ²
Pokój	19,0/7,55m ²
Pokój	15,4/5,35m ²
Łazienka	17,3/7,7 m ²

I. STAN SUROWY OTWARTY

Płyta fundamentowa

Cena obejmuje:

- Badanie geotechniczne gruntu.
- Wytyczenie geodezyjne budynku.
- Usunięcie warstwy nienośnej o grubości 30 cm z odwozem do 20m.
- Ułożenie kanalizacji podposadzkowej z rur PCW.
- Rozścielenie warstwy piasku do grubości 30 cm w miejsce wybranego gruntu, zagęszczenie ubijarką mechaniczną.
- Ułożenie pod całą płytą fundamentową styropianu EPS HYDRO 150 gr. 10 cm. przystosowanego do kontaktu z gruntem. Na etapie prac elewacyjnych przy wykonywaniu stanu deweloperskiego wyłożenie styropianu krawędziowego płyty fundamentowej (Fasada $\lambda=0,040$)
- Wykonanie przepustów przez płytę wprowadzających wodę i elektrykę do budynku.
- Wykonanie czerpni do kominka z rur PCW fi 150.
- Ułożenie zbrojenia, wypełnienie płyty wodoodpornym betonem C25/30 W4 (dokładność zatarcia płyty +/-10mm).
- Wykonanie stopy fundamentowej wg projektu

UWAGA! Do oferty przyjęto posadowienie na gruntach I kategorii geotechnicznej. Nie uwzględniono zabezpieczeń na szkody górnicze. Przyjęto gr. 30 cm podbudowy piaskowej, w przypadku warunków wymagających grubszej podbudowy koszt może ulec zmianie (+85 zł/m³) Nie uwzględniono schodów wędziowych, tarasów i podestów zewnętrznych

Ściany parteru zewnętrzne i wewnętrzne murowane wraz ze szczytami (porotherm dryfix)

Cena obejmuje:

- wymurowanie ścian nośnych z porothermu dryfix gr 25 cm na zaprawie systemowej
- wymurowanie ścian działowych z porothermu dryfix gr 11,5 cm na zaprawie systemowej
- osadzenie nadproży prefabrykowanych w otworach okiennych i drzwiowych
- wykonanie żelbetowego słupa



JWBudownictwo Sp. z o.o.

Al. Korfantego 141a

40-154 Katowice

tel. 32 730 03 02

e-mail: sekretariat@jwbudownictwo.pl

wyceny@jwbudownictwo.pl

Strop drewniany, ściany kolankowe, dach

Cena obejmuje:

- Wykonanie konstrukcji drewnianej impregnowanej zanurzeniowo stropu, ścian kolankowych oraz dachu. Drewno klasy C24
- Pokrycie połaci folią dachową wysokoparoprzepuszczalną, łączonej zakładkowo.
- Wykonanie 1 trzonu kominowego z systemowych kształtek Brata.
 - trzon w salonie składający się z kanału dymowego wraz z wentylacją do kominka
 - Odprowadzenie spalin z kotła gazowego poprzez systemowy przewód powietrzno-spalinowy poziomy (montowany na etapie instalacji centralnego ogrzewania).
 - wentylacja pomieszczeń poprzez zastosowanie systemu wentylacji mechanicznej (instalacja uwzględniona w cenie w dalszym etapie- stan surowy zamknięty z instalacjami)
- Wykonanie czapek kominowych.
- Wykończenie tynkiem mozaikowym (Arsanit, KABE) kominów ponad połacią dachu.
- Pokrycie dachówką cementową Braas (typ celtycka, powłoka lumino) w jednym z podstawowych kolorów.
- Wykonanie koszy, pasa nadrynnowego, opierzenia komina.
- Montaż ławy kominiarskiej i wyłazu dachowego Fakro
- Wykonanie orywnowania z PCW (Galeco, Bryza, Wavin) oraz montaż rur spustowych pionowych.

UWAGA! Zakres prac nie obejmuje odprowadzenia deszczówki spod rur spustowych, zestawu okien połaciowo-kolankowych, okien połaciowych, instalacji wentylacji mechanicznej,

II. STAN SUROWY ZAMKNIĘTY

Stolarka okienna z PCV (firmy Drutex)

Cena obejmuje:

- Dostawa okien oraz ich ciepły montaż przy użyciu systemowych taśm. Stolarka okienna wykonana jest z PCV w kolorze podstawowym jednostronnie okleinowanym z mikrowentylacją. Profil 7-komorowy Iglo Energy, pakiet 3-szybowy, głębokość zabudowy 82 mm, stalowa ramka ocynkowana, okucia Maco Multi Matic KS, rdzeń profilu biały lub brązowy (w zależności od koloru i sposobu okleiny), kolor klamek standardowy

Przyjęto następujące funkcje okien:

*salon- okno czteroskrzydłowe (fix+rozwierno-uchylne+rozwiernie+fix) z jednym ruchomym słupkiem, wymiar 3600x2300



JWBudownictwo Sp. z o.o.

Al. Korfantego 141a

40-154 Katowice

tel. 32 730 03 02

e-mail: sekretariat@jwbudownictwo.pl

wyceny@jwbudownictwo.pl

*WC – okno jednoskrzydłowe (rozwierno-uchylne), wymiar 450x1500

*kotłownia- okno jednoskrzydłowe (rozwierno-uchylne), wymiar 450x1500

*jadalnia- dwa okna jednoskrzydłowe fix (stałe szklenie), wymiar 1000x1900 i 1800x1900

*kuchnia- jedno okno jednoskrzydłowe (fix) wymiar 800x60, jedno okno jednoskrzydłowe (uchylne) wymiar 1500x600

*pokoje na parterze -okna dwuskrzydłowe (rozwierno+rozwierno-uchylne), wymiar 1800x1500

*ściana szczytowa frontowa – okno trzyskrzydłowe (uchylne), wymiar 3600x900

*ściana szczytowa ogrodowa- okno trzyskrzydłowe (stałe szklenie, fix,) 3600x1200

UWAGA! Zakres prac nie obejmuje okien połaciowo-kolankowych, połaciowych

Drzwi zewnętrzne (firmy Wikęd)

Cena obejmuje:

- Dostawa drzwi oraz ich montaż. Drzwi wejściowe „90” (1szt) firmy Wikęd Premium wzór 26C z pełnym standardowym wyposażeniem. Kolorystyka wg palety producenta (wymiar standardowy 90x210), bez doświetleń.

III. STAN SUROWY ZAMKNIĘTY Z INSTALACJAMI

Instalacja wodno-kanalizacyjna parteru

Cena obejmuje:

- Wykonanie rozprowadzeń instalacji kanalizacyjnej i podejść z rur PCV.
- Wykonanie rozprowadzeń instalacji wodociągowej (cieplej i zimnej wody oraz cyrkulacji) i podejść wodociągowych za wodomierzem rurami PP i PE, wg projektu.
- Doprowadzenie wody na ogród. (na życzenie klienta)
- Wykonanie wszelkich niezbędnych prób i sprawdzeń instalacji.

UWAGA! Zakres prac nie obejmuje wykonania przyłącza wody do budynku oraz białego montażu. Cena obejmuje instalacje parteru wraz z wyprowadzeniem na poddasze (ale bez rozprowadzenia-wykonywane na etapie adaptacji poddasza)

Instalacja elektryczna parteru

Cena obejmuje:

- Wykonanie punktów instalacji elektrycznej (gniazd 230 V i włączników światła) wewnątrz budynku wg projektu (przyjęto do 50 szt gniazd wtykowych, do 15 włączników przyciskowych pojedynczych)



JWBudownictwo Sp. z o.o.

Al. Korfantego 141a

40-154 Katowice

tel. 32 730 03 02

e-mail: sekretariat@jwbudownictwo.pl

wyceny@jwbudownictwo.pl

- wykonanie punktów instalacji oświetlenia wewnątrz budynku wg projektu (uwzględniono do 12 pkt oświetlenia sufitowego) oraz na zewnątrz (przyjęto do 4 pkt zewnętrznych)
- wyprowadzenie instalacji do gniazda wtykowego na elewacji (1 szt)
- wykonanie w obrębie domu instalacji telewizyjnej (2 pkt)
- wykonanie uziemienia instalacji za pomocą bednarki lub szpilki uziemiającej
- wykonanie tablicy bezpiecznikowej (wyłączniki różnicoprądowe-2 szt, zabezpieczenia nadprądowe 1 szt na max 8 obwodów)
- montaż rozłącznika izolacyjnego i zabezpieczenia przeciwprzepięciowego
- wykonanie jednego gniazda 3-fazowego

UWAGA! Zakres prac nie obejmuje wykonania przyłącza energii elektrycznej oraz instalacji odgromowej. Cena obejmuje instalację parteru wraz z wyprowadzeniem na poddasze (ale bez rozprowadzenia-wykonywane na etapie adaptacji poddasza)

Instalacja centralnego ogrzewania parteru

Cena obejmuje:

- Wykonanie rozprowadzeń instalacji CO z rur al./pex/al.
- Dostawę i montaż kotła gazowego, kondensacyjnego Buderus GB072 (14kW) / De Dietrich MCR3 24T (15kW) wraz z zasobnikiem o poj. 150L oraz płytą podłączeniową.
- Montaż płyty cyrkulacyjnej cwu.
- Dostawa i montaż grzejników stalowych płytowych wraz z głowicami termostatycznymi. Wymiary i moce wg projektu.

UWAGA! Zakres prac nie obejmuje wykonania przyłącza gazu do budynku oraz wewnętrznej instalacji gazowej. Cena obejmuje instalację parteru wraz z wyprowadzeniem na poddasze (ale bez rozprowadzenia-wykonywane na etapie adaptacji poddasza)

Wentylacja mechaniczna

Cena obejmuje:

- Wykonanie wentylacji mechanicznej z zastosowaniem jednostki Wanas 350V3 wraz ze zintegrowaną automatyką
- Materiały : kanały elastyczne, skrzynki, rozdzielacze, nawiewniki.
- Robocizna, uruchomienie, regulacja i pomiary.

UWAGA! Zakres prac nie obejmuje prac związanych z obudową rur i pionów płytami g-k



JWBudownictwo Sp. z o.o.

Al. Korfantego 141a

40-154 Katowice

tel. 32 730 03 02

e-mail: sekretariat@jwbudownictwo.pl

wyceny@jwbudownictwo.pl

IV. STAN DEWELOPERSKI

Elewacja

Cena obejmuje:

- Ocieplenie elewacji styropianem białym (Fasada $\lambda=0,040$) gr. 20cm
- Przyklejenie płyt styropianowych wraz z kołkowaniem, ułożenie siatki zbrojącej.
- Montaż parapetów zewnętrznych z blachy malowanej proszkowo na jeden z podstawowych kolorów z palety RAL
- Zabezpieczenie naroży budynku, szpalet okien i drzwi narożnikami stalowymi.
- Pokrycie elewacji gruntem i tynkiem akrylowym w jednym wybranym kolorze podstawowym (Arsanit/BOLIX) kasza, ziarno 1,5mm. .
- Wykonanie cokołu tynkiem mozaikowym (Arsanit/BOLIX).
- Wykonanie podbitek z listew drewnianych sosnowych/świerkowych impregnowanych (drewnochron) o gr. 12 mm

UWAGA! Cena nie uwzględnia elementów dekoracyjnych, drewnianych, drewnopodobnych, boniowania, kamienia elewacyjnego.

Wylewki cementowe na parterze

Cena obejmuje:

- Ułożenie warstwy izolacji przeciwwilgociowej z folii budowlanej.
- Ułożenie warstwy izolacji termicznej z płyt styropianowych (dach, podłoga) na parterze gr. 10cm.
- Ułożenie warstwy wylewki cementowej gr. 6cm zbrojonej włóknem.

Sufit podwieszany parteru

Cena obejmuje:

- Wykonanie paroizolacji z folii.
- Ocieplenie stropu wełną mineralną gr.25 cm (dwuwarstwowo 20+5 cm), $\lambda=0,039$
- Wykonanie stelażu z profili stalowych.
- Montaż płyt g-k wraz ze szpachlowaniem spoin.

Tynki parteru

Cena obejmuje:

- wykonanie tynków gipsowych gr. 12mm na wszystkich ścianach wewnętrznych i tynków cementowo-wapiennych w pomieszczeniach mokrych



JWBudownictwo Sp. z o.o.

Al. Korfantego 141a

40-154 Katowice

tel. 32 730 03 02

e-mail: sekretariat@jwbudownictwo.pl

wyceny@jwbudownictwo.pl

OPCJA ZA DOPLATĄ

Adaptacja poddasza -80 400 zł netto

- Wykonanie sufitu podwieszanego poddasza-ocieplenie wełną mineralną gr 25 cm (dwuwarstwowo 20+5 cm) $\lambda=0,039$, montaż stelaża z profili stalowych, montaż płyt g-k wraz ze szpachlowaniem spoin
- Wykonanie ścianek g-k wydzielających pomieszczenia na stelażu obustronnie, jednowarstwowo, ocieplenie wełną mineralną ($\lambda=0,039$) gr. 10 cm
- Podłoga wyłożona płytami OSB 22mm (bez legarów)
- Rozprowadzenie instalacji elektrycznej przy pomocy kabla 5x2,5 (uwzględniono 10 pkt świetlnych, 9 włączników przyciskowych pojedynczych, 30 gniazd wtykowych), wodkan, CO (+4 grzejniki)
- Okna połaciowe Fakro FTP VU4 78x118-3 szt (okna od wewnątrz w kolorze naturalnego drewna, od zewnątrz grafitowe, w przypadku łazienki od wewnątrz okno białe)



JWBudownictwo Sp. z o.o.

Al. Korfantego 141a

40-154 Katowice

tel. 32 730 03 02

e-mail: sekretariat@jwbudownictwo.pl

wyceny@jwbudownictwo.pl