



Oferta budowy domu jednorodzinnego

Technologia prefabrykowana – keramzytobetonowa

Według projektu pracowni DOMPLAN

Noelia BIS 2M

Projekt budynku w cenie przy wyborze całego zakresu prac! (inwestor wykonuje adaptację)

Budynek spełniający wymogi WT na rok 2021!

DANE TECHNICZNE	CENA
Minimalne wymiary działki: 22,14 m (szerokość) 19,64 m (długość) Powierzchnia: 234,8 m² Miejsce budowy: w promieniu 60 km od Katowic	Stan surowy otwarty: 343 700 zł Stan surowy zamknięty: 390 700 zł Stan surowy zamknięty z instalacjami: 479 000 zł Stan deweloperski: 583 900 zł

Podane ceny są cenami netto (należy doliczyć 8% VAT).

UWAGA! Oferta obejmuje kompleksową usługę budowlaną wraz z nadzorem Kierownika Budowy, prowadzeniem dokumentacji budowlanej oraz wywozem nieczystości.



JWBudownictwo Sp. z o.o.
Al. Korfantego 141a
40-154 Katowice
tel. 32 730 03 02
e-mail: sekretariat@jwbudownictwo.pl

Kontakt:
wyceny@jwbudownictwo.pl



KARTA INFORMACYJNA PROJEKTU

Powierzchnia użytkowa/netto:	135,5 m²/234,8 m²	Powierzchnia zabudowy:	148,70 m²
Kubatura:	544,00 m³	Wysokość domu:	8,49 m
Kąt nachylenia dachu:	40°	Powierzchnia dachu:	254,15 m²
Wysokość ścianki kolankowej	0,80 m	Liczba pokoi:	5



JWBudownictwo Sp. z o.o.
 Al. Korfańtego 141a
 40-154 Katowice
 tel. 32 730 03 02
 e-mail: sekretariat@jwbudownictwo.pl

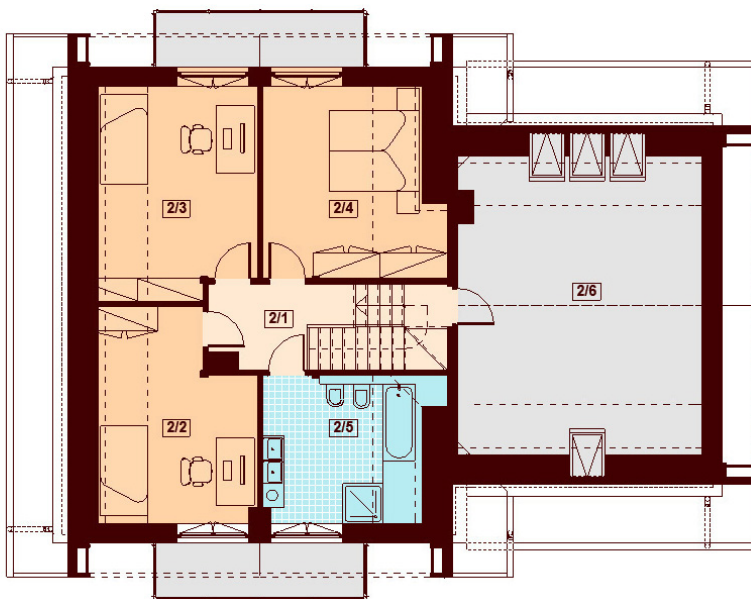
Kontakt:
wyceny@jwbudownictwo.pl

PARTER: 116,8 m²



Wiatrołap	7,33 m ²
Hall	5,85 m ²
Kuchnia	9,92 m ²
Spizarnia	1,33 m ²
Pokój + jadalnia	30,40 m ²
Łazienka	3,45 m ²
Pom. gosp.	1,60 m ²
Pokój	13,68 m ²
Pom. gosp.	6,83 m ²
Garaż	36,38 m ²

PODDASZE: 86,0/118,1 m²



Korytarz	5,06 m ²
Pokój	12,51/18,30 m ²
Pokój	13,67/19,39 m ²
Pokój	13,84/17,95 m ²
Łazienka	10,07/13,85 m ²
Strych	30,88/43,51 m ²



JWBudownictwo Sp. z o.o.
Al. Korfantego 141a
40-154 Katowice
tel. 32 730 03 02
e-mail: sekretariat@jwbudownictwo.pl

Kontakt:
wyceny@jwbudownictwo.pl

I. STAN SUROWY OTWARTY

Płyta fundamentowa energooszczędna

Cena obejmuje:

- Badanie geotechniczne gruntu.
- Wytyczenie geodezyjne budynku.
- Usunięcie warstwy nienośnej o grubości 30 cm z odwozem do 20m.
- Ułożenie kanalizacji podposadzkowej z rur PCW.
- Rozścielenie warstwy piasku do grubości 30 cm w miejsce wybranego gruntu, zagęszczenie ubijarką mechaniczną.
- Ułożenie pod całą płytą fundamentową styropianu EPS HYDRO 150 gr. 10 cm. przystosowanego do kontaktu z gruntem.
- Wykonanie przepustów przez płytę wprowadzających wodę i elektrykę do budynku.
- Wykonanie czerpni do kominka z rur PCW fi 150.
- Ułożenie zbrojenia, wypełnienie płyty wodoodpornym betonem C25/30 W4 (dokładność zatarcia płyty +/-10mm).
- Wykonanie stóp fundamentowych wg projektu (1 szt.).

UWAGA! Do oferty przyjęto posadowienie na gruntach I kategorii geotechnicznej. Nie uwzględniono zabezpieczeń na szkody górnicze. Przyjęto gr. 30 cm podbudowy piaskowej, w przypadku warunków wymagających grubszej podbudowy koszt może ulec zmianie (+85 zł/m³) Nie uwzględniono schodów wejściowych, tarasów i podestów zewnętrznych.

Ściany prefabrykowane parteru (keramzytobetonowe)

Cena obejmuje:

- Adaptację ścian do projektu budowlanego.
- Prefabrykację ścian wraz z transportem na plac budowy.
- Montaż prefabrykatów.
- Zbrojenie łączy ścian wraz z wypełnieniem mieszanką betonową klasy C20/25.

UWAGA! Cena nie uwzględnia szpachlowania połączeń (kosmetyki ścian).

Strop prefabrykowany-filigran

Cena obejmuje:

- Montaż konstrukcji wsporczej wraz z transportem na plac.
- Montaż płyt prefabrykowanych typu filigran wg projektu.



JWBudownictwo Sp. z o.o.
Al. Korfańtego 141a
40-154 Katowice
tel. 32 730 03 02
e-mail: sekretariat@jwbudownictwo.pl

Kontakt:
wyceny@jwbudownictwo.pl

- Ułożenie zbrojenia i przygotowanie do betonowania.
- Wykonanie warstwy nadbetonu klasy C20/25.

UWAGA! Zakres prac nie obejmuje wykonania balkonów.

Schody wewnętrzne żelbetowe

Cena obejmuje:

- Wykonanie szalunku pod schody żelbetowe wewnętrzne.
- Ułożenie zbrojenia i przygotowanie do betonowania zabetonowane mieszanką C20/25

Ściany prefabrykowane poddasza (keramzytobetonowe)

Cena obejmuje:

- Adaptację ścian do projektu budowlanego.
- Prefabrykację ścian wraz z transportem na plac budowy.
- Montaż prefabrykatów.
- Zbrojenie łączni ścian wraz z wypełnieniem mieszanką betonową klasy C20/25.

UWAGA! Cena nie uwzględnia szpachlowania połączeń (kosmetyki ścian).

Dach wraz z kominami

Cena obejmuje:

- Wykonanie konstrukcji drewnianej impregnowanej zanurzeniowo dachu, drewno na więźbę klasy C24.
- Pokrycie połaci folią dachową wysokoparoprzepuszczalną, łączonej zakładkowo.
- Wykonanie 1 trzonu kominowego dymowego do kominka wraz z wentylacją z systemowych kształtek Brata. Do kotłowni poprowadzono ciąg z kształtek wentylacyjnych (odprowadzenie spalin z kotła gazowego rurą stalową montowaną na etapie wykonania instalacji ogrzewania). Wentylacja pomieszczeń poprzez zastosowanie systemu wentylacji mechanicznej (instalacja uwzględniona w cenie w dalszym etapie- stan surowy zamknięty z instalacjami).
- Wykonanie czapek kominowych.
- Wykończenie tynkiem mozaikowym (Arsanit, KABE) kominów ponad połacią dachu.
- Pokrycie dachówką cementową Braas (typ celtyska, powłoka lumino) w jednym z podstawowych kolorów.
- Wykonanie koszy, pasa nadrynnowego, opierzenia komina.
- Montaż ławy kominiarskiej i wyłazu dachowego Fakro (w przypadku braku wyłazu dachowego, montaż stopni kominiarskich)
- Wykonanie orywnowania z PCW (Galeco, Bryza, Wavin) oraz montaż rur spustowych



JWBudownictwo Sp. z o.o.
Al. Korfańtego 141a
40-154 Katowice
tel. 32 730 03 02
e-mail: sekretariat@jwbudownictwo.pl

Kontakt:
wyceny@jwbudownictwo.pl

pionowych.

- Montaż okien połaciowych (Fakro FTP VU4 78x118) - 1 szt. (okna od wewnątrz w kolorze naturalnego drewna, od zewnątrz kolory podstawowe, w przypadku okna łazienkowego od wewnątrz białe).

UWAGA! Zakres prac nie obejmuje odprowadzenia deszczówki spod rur spustowych, instalacji odgromowej.

II. STAN SUROWY ZAMKNIĘTY

Stolarka okienna z PCV (firmy Drutex)

Cena obejmuje:

- Dostawa okien oraz ich ciepły montaż przy użyciu systemowych taśm. Stolarka okienna wykonana jest z PCV w kolorze podstawowym jednostronnie okleinowanym z mikrowentylacją (od wewnątrz okna białe, od zewnątrz kolor podstawowy do wyboru). Profil 7-komorowy Iglo Energy, pakiet 3-szybowy, głębokość zabudowy 82 mm, stalowa ramka ocynkowana, okucia Maco Multi Matic KS, rdzeń profilu biały lub brązowy (w zależności od koloru i sposobu okleiny), kolor klamek standardowy.

Przyjęto następujące funkcje okien:

*łazienka - okno jednoskrzydłowe (uchylne), wymiar 900x500

*kuchnia - okno dwuskrzydłowe (rozwierne +rozwierno-uchylne), wymiar 2300x1500

*salon - okno trójskrzydłowe (fix+rozwierno-uchylne+rozwierne) z jednym ruchomym słupkiem, wymiar 2700x2300 – 2 szt.

*pokój - okno dwuskrzydłowe (rozwierne +rozwierno-uchylne), wymiar 2300x1500

*kotłownia - okno jednoskrzydłowe (uchylne), wymiar 900x500

*garaż - okno jednoskrzydłowe (uchylne), wymiar 900x500

*pokoje i łazienka na poddaszu - okno dwuskrzydłowe (rozwierne +rozwierno-uchylne), wymiar 1600x2300 – 4 szt.

Drzwi zewnętrzne (firmy Wikęd)

Cena obejmuje:

- Dostawa drzwi oraz ich montaż. Drzwi wejściowe 2 szt.) firmy Wikęd Premium wzór 26C z pełnym standardowym wyposażeniem. Kolorystyka wg palety producenta (wymiar standardowy 900x2100), bez doświetleń.



JWBudownictwo Sp. z o.o.

Al. Korfantego 141a

40-154 Katowice

tel. 32 730 03 02

e-mail: sekretariat@jwbudownictwo.pl

Kontakt:

wyceny@jwbudownictwo.pl

Brama garażowa (firmy Hormann)

Cena obejmuje:

- Dostawa oraz montaż bramy garażowej segmentowej (rozmiar segmentu M), ocieplonej. Model LPU 42, w jednym z podstawowych kolorów (powłoka Sandgrain). Wymiar bramy 5000x2125.
- Dostawa oraz montaż napędu elektrycznego bramy Promatic (z pilotem)- 1 szt.

III. STAN SUROWY ZAMKNIĘTY Z INSTALACJAMI

Instalacja wodno-kanalizacyjna

Cena obejmuje:

- Wykonanie rozprawień instalacji kanalizacyjnej i podejść z rur PCV.
- Wykonanie rozprawień instalacji wodociągowej (ciepłej i zimnej wody oraz cyrkulacji) i podejść wodociągowych za wodomierzem rurami PP i PE, wg projektu.
- Doprowadzenie wody na ogród.
- Wykonanie wszelkich niezbędnych prób i sprawdzeń instalacji.

UWAGA! Zakres prac nie obejmuje wykonania przyłącza wody do budynku oraz białego montażu.

Instalacja elektryczna

Cena obejmuje:

- Wykonanie punktów instalacji elektrycznej (gniazd 230V i włączników światła) wewnątrz budynku wg projektu.
- Wykonanie punktów instalacji oświetleniowych wewnątrz budynku wg projektu.
- Wyprowadzenie instalacji do gniazda wtykowego na elewacji (1 szt.).
- Wykonanie w obrębie budynku instalacji telewizyjnej (2 pkt).
- Wykonanie uziemienia instalacji za pomocą bednarki lub szpilki uziemiającej.
- Wykonanie tablicy bezpiecznikowej (wyłączniki różnicoprądowe-2 szt, zabezpieczenie nadprądowe 1 szt na max 8 obwodów).
- Montaż rozłącznika izolacyjnego i zabezpieczenia przeciwprzepięciowego.

UWAGA! Zakres prac nie obejmuje wykonania przyłącza energii elektrycznej oraz instalacji odgromowej.



JWBudownictwo Sp. z o.o.
Al. Korfantego 141a
40-154 Katowice
tel. 32 730 03 02
e-mail: sekretariat@jwbudownictwo.pl

Kontakt:
wyceny@jwbudownictwo.pl

Instalacja centralnego ogrzewania

Cena obejmuje:

- Wykonanie rozprowadzeń instalacji CO z rur al./pex/al. i miedzi.
- Dostawę i montaż kotła gazowego, kondensacyjnego Buderus GB072 (14kW)/ De Dietrich MCR III 24T wraz z zasobnikiem o poj 150L oraz płytą podłączeniową.
- Montaż płyty cyrkulacyjnej cwu.
- Dostawa i montaż grzejników stalowych płytowych wraz z głowicami termostatycznymi. Wymiary i moce wg projektu.

UWAGA! Zakres prac nie obejmuje wykonania przyłącza gazu do budynku oraz wewnętrznej instalacji gazowej.

Instalacja wentylacji mechanicznej

Cena obejmuje:

- Wykonanie wentylacji mechanicznej z zastosowaniem jednostki Wanas 350V3 wraz ze zintegrowaną automatyką.
- Materiały : kanały elastyczne, skrzynki, rozdzielacze, nawiewniki.
- Robocizna, uruchomienie, regulacja i pomiary.

UWAGA! Zakres prac nie obejmuje prac związanych z obudową rur i pionów płytami g-k.

IV. STAN DEWELOPERSKI

Elewacja

Cena obejmuje:

- Ocieplenie ścian zewnętrznych styropianem białym ($\lambda=0,040$) EPS70 gr. 20cm
- Przyklejenie płyt styropianowych wraz z kołkowaniem, ułożenie siatki zbrojącej.
- Montaż parapetów zewnętrznych z blachy malowanej proszkowo.
- Zabezpieczenie naroży budynku, szpalet okien i drzwi narożnikami stalowymi.
- Pokrycie elewacji gruntem i tynkiem akrylowym w jednym wybranym kolorze (Arsanit/BOLIX) kasza, ziarno 1,5mm. Kolory podstawowe bez dopłat.
- Wykonanie cokołu tynkiem mozaikowym (Arsanit/BOLIX).
- Wykonanie podbitek z listew drewnianych sosnowych/świerkowych impregnowanych (drewnochron) o gr. 12 mm

UWAGA! Cena nie uwzględnia elementów dekoracyjnych drewnianych, boniowania, kamienia elewacyjnego.



JWBudownictwo Sp. z o.o.
Al. Korfantego 141a
40-154 Katowice
tel. 32 730 03 02
e-mail: sekretariat@jwbudownictwo.pl

Kontakt:
wyceny@jwbudownictwo.pl

Wylewki cementowe

Cena obejmuje:

- Ułożenie warstwy izolacji przeciwwilgociowej z folii budowlanej.
- Ułożenie warstwy izolacji termicznej z płyt styropianowych (dach, podłoga) na parterze gr. 10cm, na piętrze gr. 4 cm.
- Ułożenie warstwy wylewki cementowej gr. 6cm zbrojonej włóknem.

Sufit podwieszany poddasza

Cena obejmuje:

- Wykonanie paroizolacji z folii.
- Ocieplenie sufitu podwieszanego wełną mineralną gr.30cm ($\lambda=0,039$, dwuwarstwowo 20+10 cm).
- Wykonanie stelażu z profili stalowych.
- Montaż płyt g-k wraz ze szpachlowaniem spoin.
- Montaż schodów strychowych FAKRO LWK+ 60x111 trzysegmentowych (1szt).

UWAGA! Cena nie uwzględnia prac związanych z obudową g-k



JWBudownictwo Sp. z o.o.

Al. Korfantego 141a

40-154 Katowice

tel. 32 730 03 02

e-mail: sekretariat@jwbudownictwo.pl

Kontakt:

wyceny@jwbudownictwo.pl